

シスココミュニティへようこそ！ お会いできて嬉しいです。

コミュニティへの参加目的は何ですか？



情報検索



質問して信頼性のある回答を得るため



同僚やシスコエキスパートから学ぶため



自身の専門知識をシェアするため



参加するには？

シスコアカウントまたは Webex アカウントが必要です。



アカウントをお持ちですか？

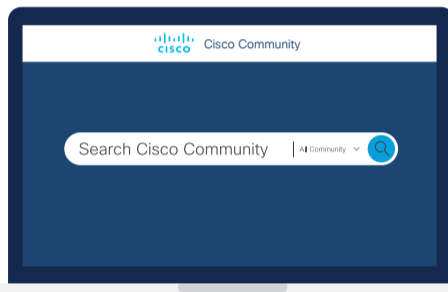
ログイン



アカウントが必要ですか？

登録する

ログインしましたか？ ログイン後こんなことができます。

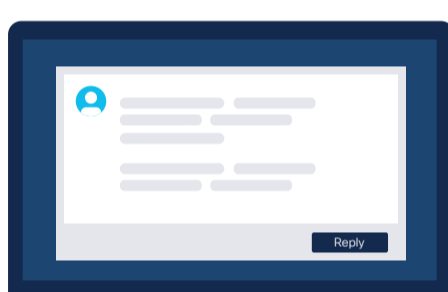
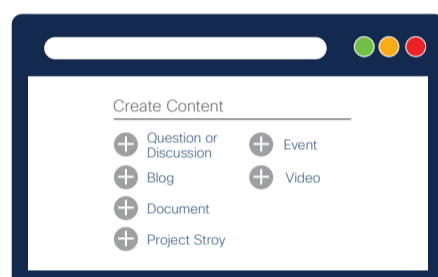


検索

コミュニティ全体を検索したり、興味のあるエリアをより詳細に検索するためナビゲート

アドバイス: オプションの幅を広くしたり狭めたりするには検索バーのドロップダウンを使います。

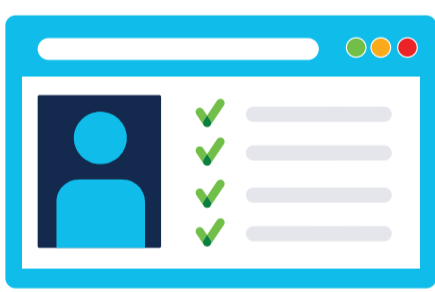
質問する
“コンテンツ作成” セクションのプラスマークをクリック



質問に回答する

投稿されたディスカッションに対し“回答する”をクリックして、ご自身の専門知識をシェア

お礼を伝える
ありがとう伝えるには“役に立った”をクリック。回答を解決策として認めることで他のコミュニティメンバーを見つけやすくなります。



プロフィールを作成する

自分の紹介やご自身の専門知識を同僚に伝えましょう。

アドバイス: 写真や紹介文をアップし、ソーシャルメディアリンクを貼りましょう。

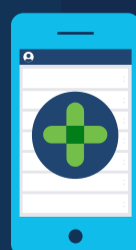
最新の情報を入手

- **お知らせ:**
ボード、ラベルまたは投稿を購読する
- **ボードまたはラベル購読:**
新規投稿がある度にEメールでお知らせします。
- **投稿購読:**
回答やコメントが投稿されるとEメールでお知らせします。

その他コミュニティで出来ること

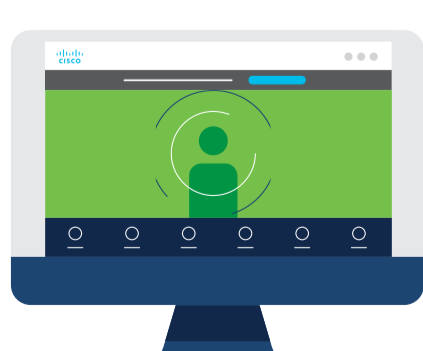
もっとシェア!

“コンテンツ作成” ではプロジェクトについてシェアしたり、ドキュメントを作成したり、ビデオをアップロードしたり出来ます。



シスコとつながりましょう

インタラクティブなコミュニティイベントに参加することで、エキスパートから学んだりご自身のスキルを磨くことができます。



下記のようなトピックが含まれます:

- トラブルシューティング
- ベストプラクティス
- 製品アップデート

イベントスケジュールを見る

もっと情報が必要ですか？

コミュニティヘルプリソース