



ESPIADINHA

# Comunidade de Suporte da Cisco - Webcast com os Especialistas

Implementação de Cisco Jabber Mobile Remote Access

12 de abril de 2017  
com André Castro

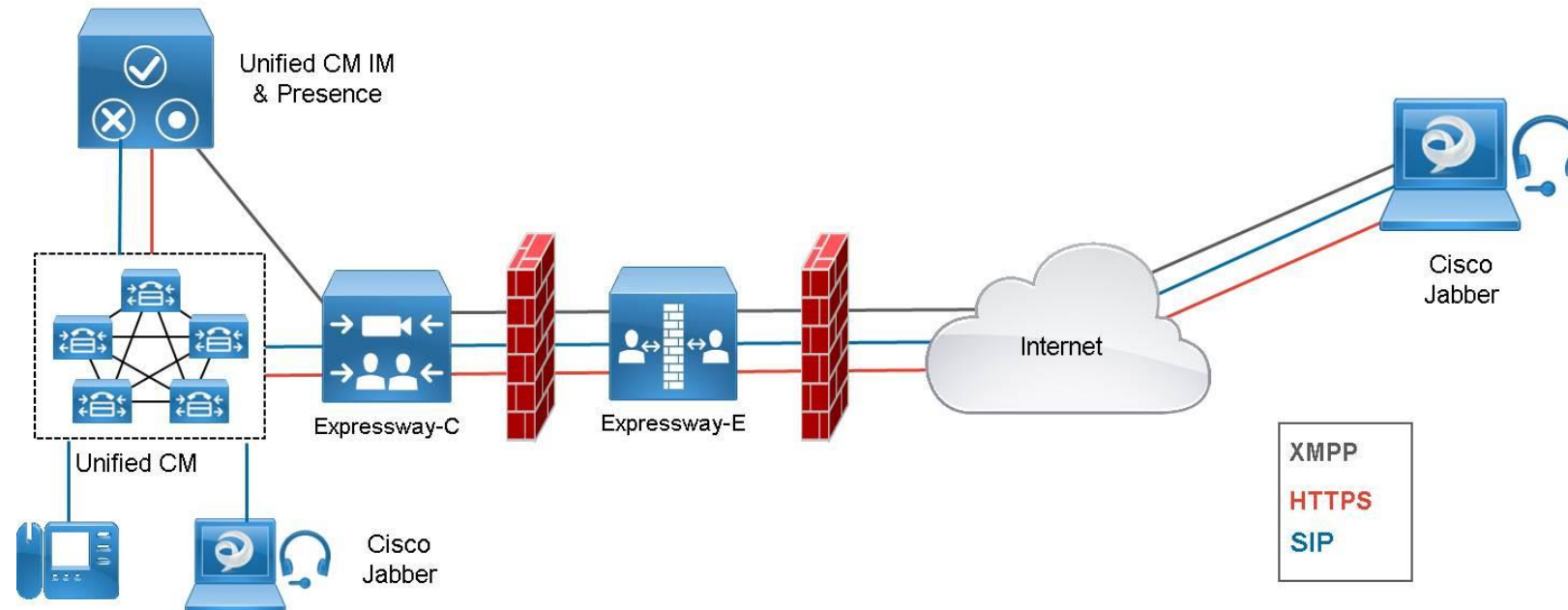
Registre-se agora: <http://bit.ly/Abr12-17-PTwebcast>



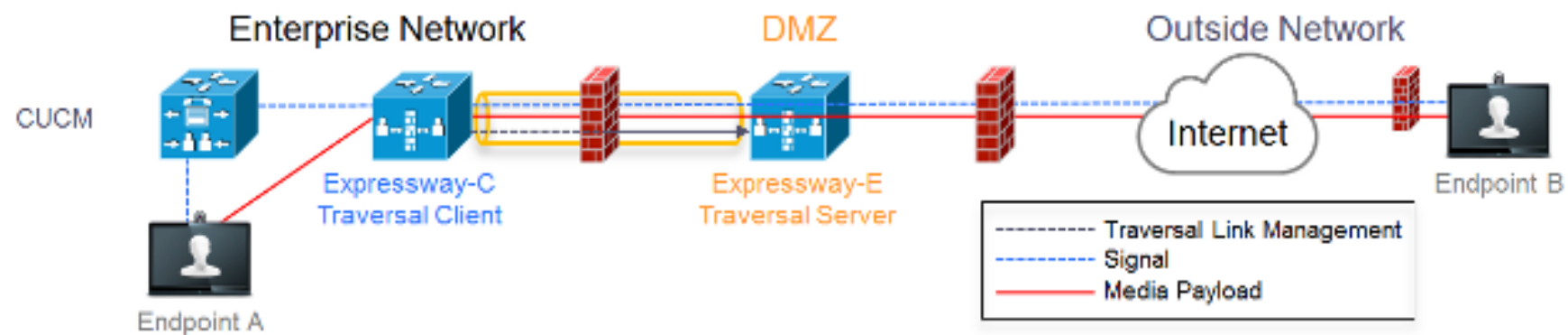
# Agenda

- Arquitetura da solução
- Configuração CUCM
- Configuração Expressway C e E
- Integração Expressway C e CUCM/IM&P/CUCNx
- Funcionamento geral e problemas comuns
- Demo ao vivo
- Troubleshooting (Wireshark)

# Arquitetura



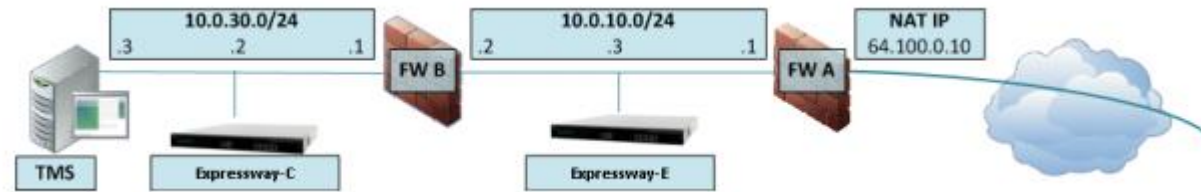
# Arquitetura



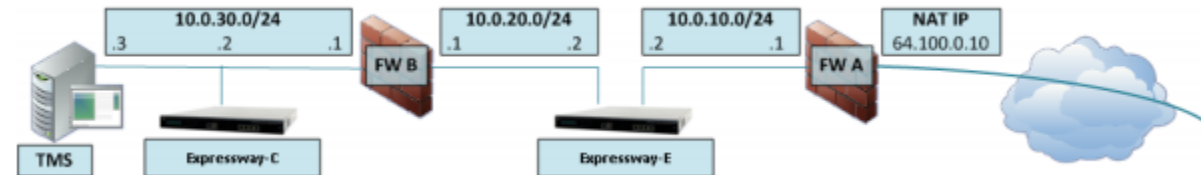
# Considerações Técnicas

- Dimensionamento

- Single NIC



- Dual NIC



# Considerações Técnicas

- Regras de Firewall



## Outbound from Expressway-C (private) to Expressway-E (DMZ)

| Purpose                      | Protocol | Expressway-C (source) | Expressway-E (listening) |
|------------------------------|----------|-----------------------|--------------------------|
| XMPP (IM and Presence)       | TCP      | Ephemeral port        | 7400                     |
| SSH (HTTP/S tunnels)         | TCP      | Ephemeral port        | 2222                     |
| Traversal zone SIP signaling | TLS      | 25000 to 29999        | 7001                     |
| Traversal zone SIP media     | UDP      | 36002 to 59999 *      | 36000 to 36001 *         |

## Outbound from Expressway-E (DMZ) to public internet

| Purpose       | Protocol | Expressway-E (source) | Internet endpoint (listening) |
|---------------|----------|-----------------------|-------------------------------|
| SIP media     | UDP      | 36002 to 59999 *      | >= 1024                       |
| SIP signaling | TLS      | 25000 to 29999        | >= 1024                       |

## Inbound from public internet to Expressway-E (DMZ)

| Purpose                       | Protocol | Internet endpoint (source) | Expressway-E (listening) |
|-------------------------------|----------|----------------------------|--------------------------|
| XMPP (IM and Presence)        | TCP      | >= 1024                    | 5222                     |
| HTTP proxy (UDS)              | TCP      | >= 1024                    | 8443                     |
| Media                         | UDP      | >= 1024                    | 36002 to 59999 *         |
| SIP signaling                 | TLS      | >= 1024                    | 5061                     |
| HTTPS (administrative access) | TCP      | >= 1024                    | 443                      |

Encontre informações adicionais sobre Colaboração, voz e video na Comunidade de Suporte Cisco ou Cisco.com

Segurança nos Telefones em CUCM and CTL

<https://supportforums.cisco.com/pt/document/101441>

Configure FAC simples no CME

<https://supportforums.cisco.com/pt/document/13167186>

Se ainda não é um usuário registrado, [clique aqui](#) para se registrar e tornar-se um participante de destaque na comunidade.



# Espero que tenha gostado desta pequena espiadinha no webcast.

Lembre-se que era apenas uma espiadinha. Depois de amanhã, 12 de abril você tem a chance de ver a apresentação completa.



**Registre-se agora:** <http://bit.ly/Abr12-17-PTwebcast>

No webcast, você será capaz de aprender muito mais e ter a chance de apresentar suas dúvidas para o especialista responder durante a transmissão.

Nos vemos lá!