



Cisco Datacenter Networking

SDN e Nuvem Pública

Rodrigo Espinha

DC & Cloud TSA

CCIE# 8847 R&S and DC

Novidades & Próximos eventos



Community Live Evento- Cyber Segurança no modelo de trabalho híbrido

O evento acontecerá dia 11/03 às 11h (horário Brasília)

11 MAR, 2021

Community Live

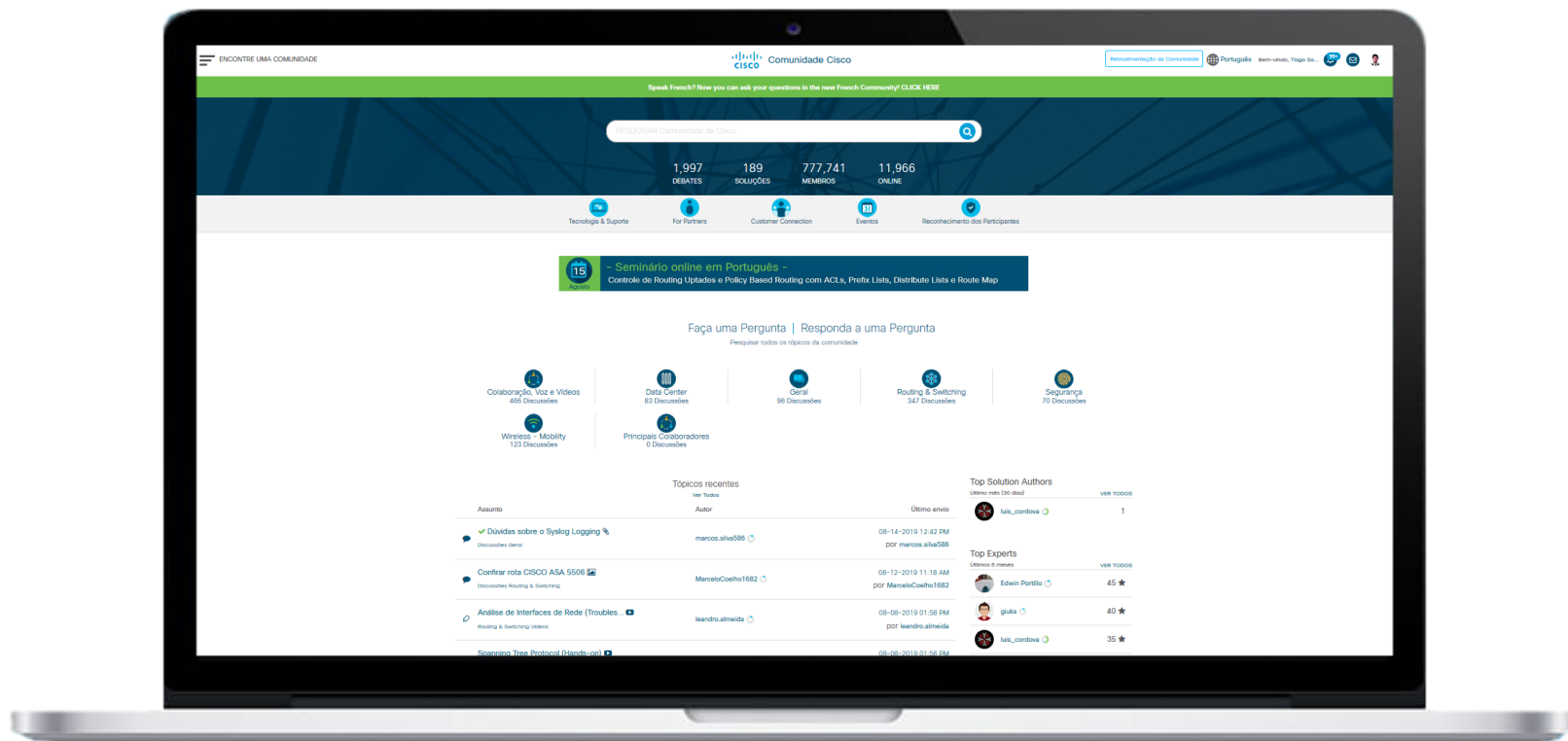
Apresentado por Carlos Carrilho e Rafael Leão

«Cyber Segurança no modelo de trabalho híbrido»

Em parceria com:

25
25th Anniversary
Cisco's presence in Brazil

Participe com a gente! Inscreva-se em:
<http://bit.ly/CLSecurity1103>



<http://community.cisco.com>

Avalie os conteúdos publicados na Comunidade



Agradeça as pessoas que compartilham generosamente seus conhecimentos dentro da Comunidade dando um Kudo, ou seja, (clikando sobre a estrelinha).

Respostas

Blogs

Documentos

Eventos

Vídeos



Conheça o ranking dos membros com mais Kudos recebidos aqui:

<http://bit.ly/Cisco-Kudos>

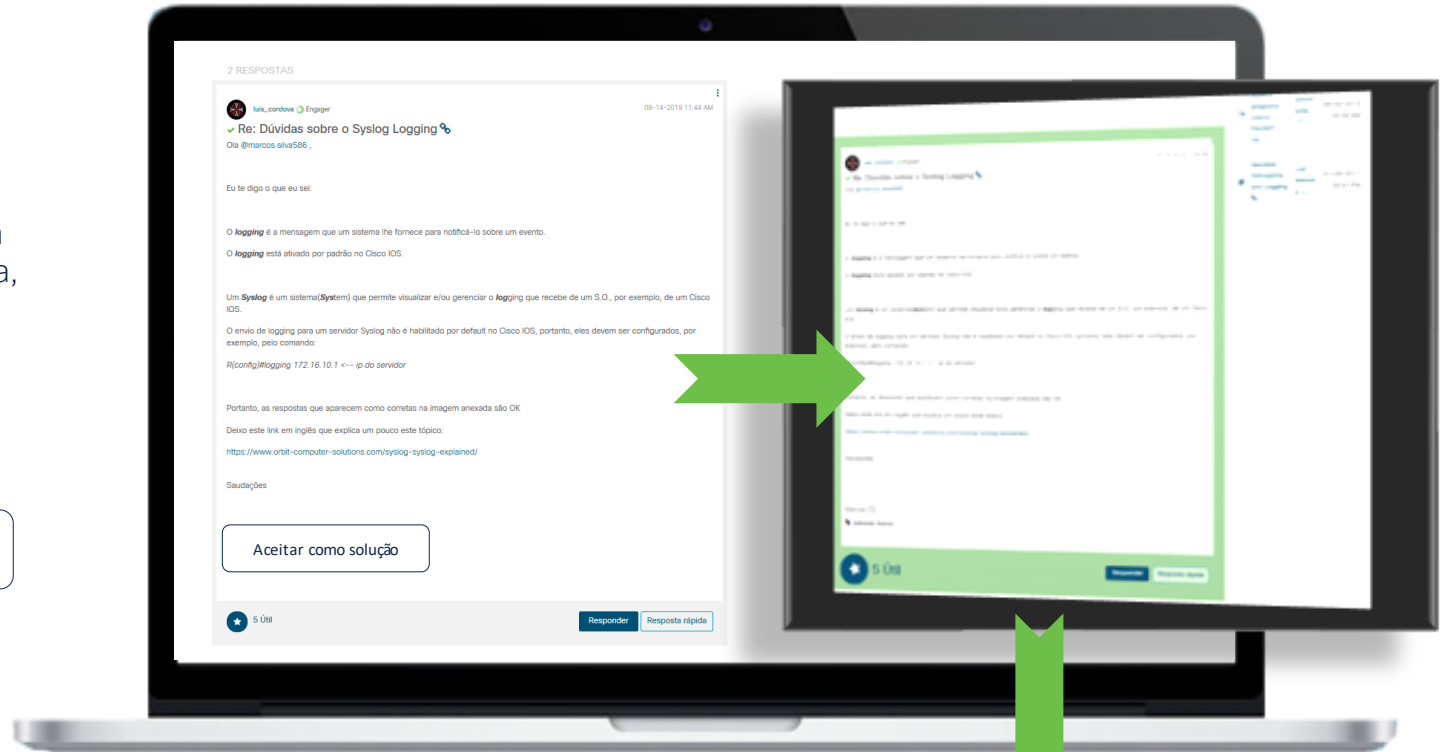
Mostre que a sua dúvida foi resolvida!

Embaixo de cada resposta se encontra o botão “Aceitar como solução”.

Se a resposta recebida resolve o seu problema, por favor faça como que todos saibam!

Simplesmente clique nesse botão:

Aceitar como solução



Solucionado!

Especialista Convidado



Rodrigo Espinha



Question Manager



Beatriz de Jesus



Obrigado por
estar com a gente
hoje!



<http://bit.ly/CL-slidesPTfev>

Publique as suas perguntas desde agora!

Use o painel de:
Perguntas & Respostas (Q&A) para
enviá-las.

Essas serão respondidas ao vivo
no final da apresentação pelo
especialista convidado.





Cisco Datacenter Networking

SDN e Nuvem Pública

Rodrigo Espinha

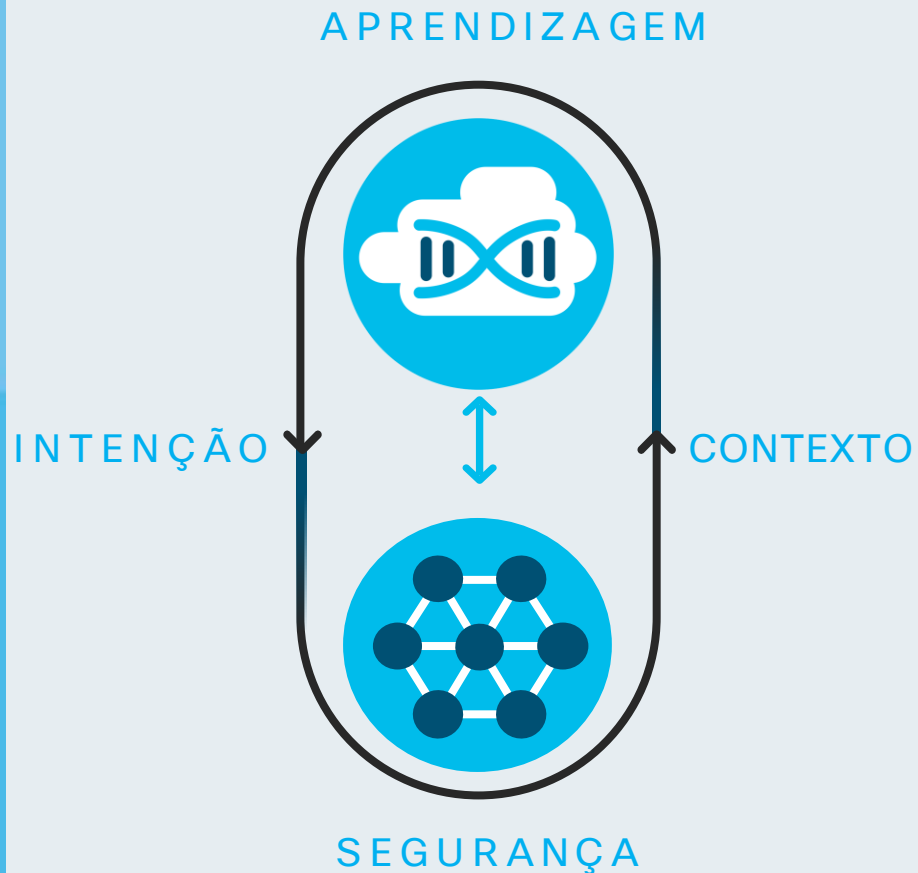
DC & Cloud TSA

CCIE# 8847 R&S and DC

É necessária uma **rede simples** e melhor

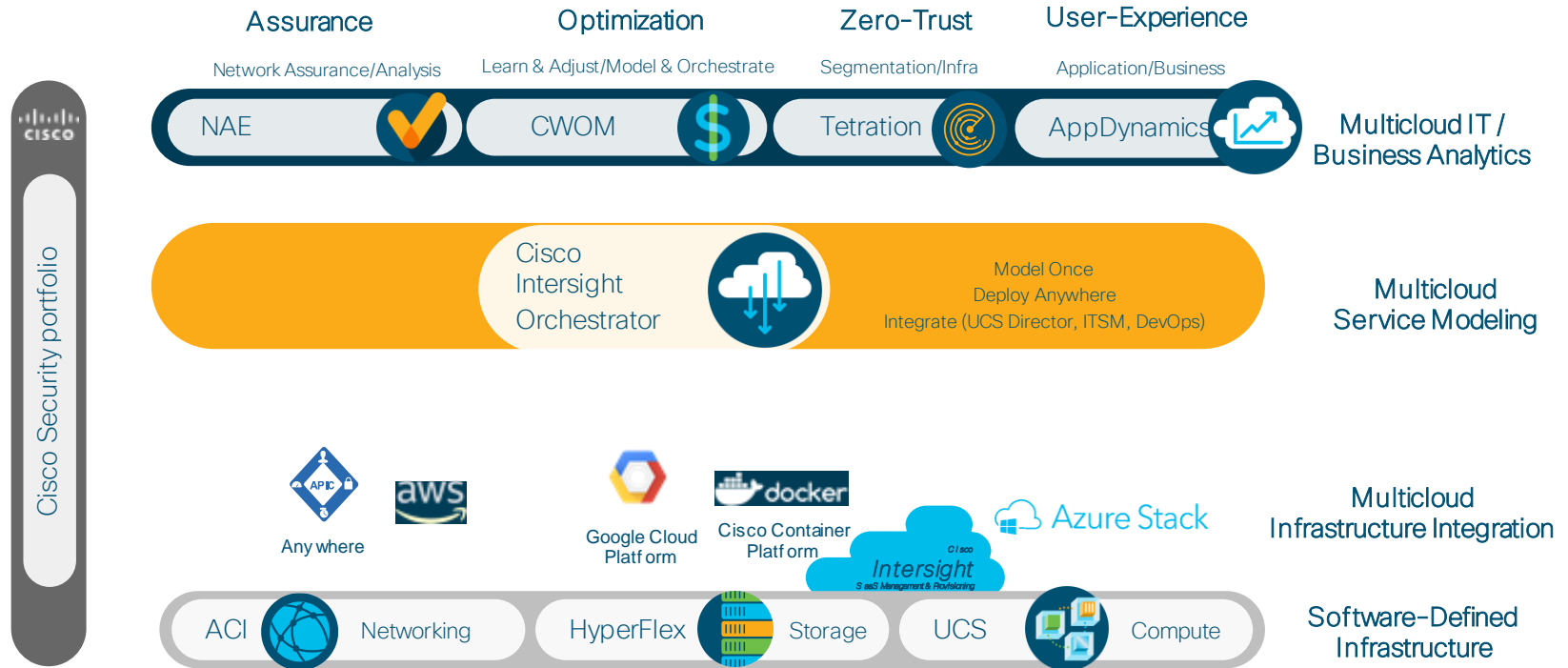
THE NETWORK. INTUITIVO.

Desenvolvido por intenção.
Informado pelo contexto.



Cisco Data Center Architecture

Transformação operacional para um mundo multicloud seguro orientado por análises



Cisco Intent-Based Networking



Software-Defined
Campus Access (SDA)
Catalyst 9000



ACI
The network
made simple

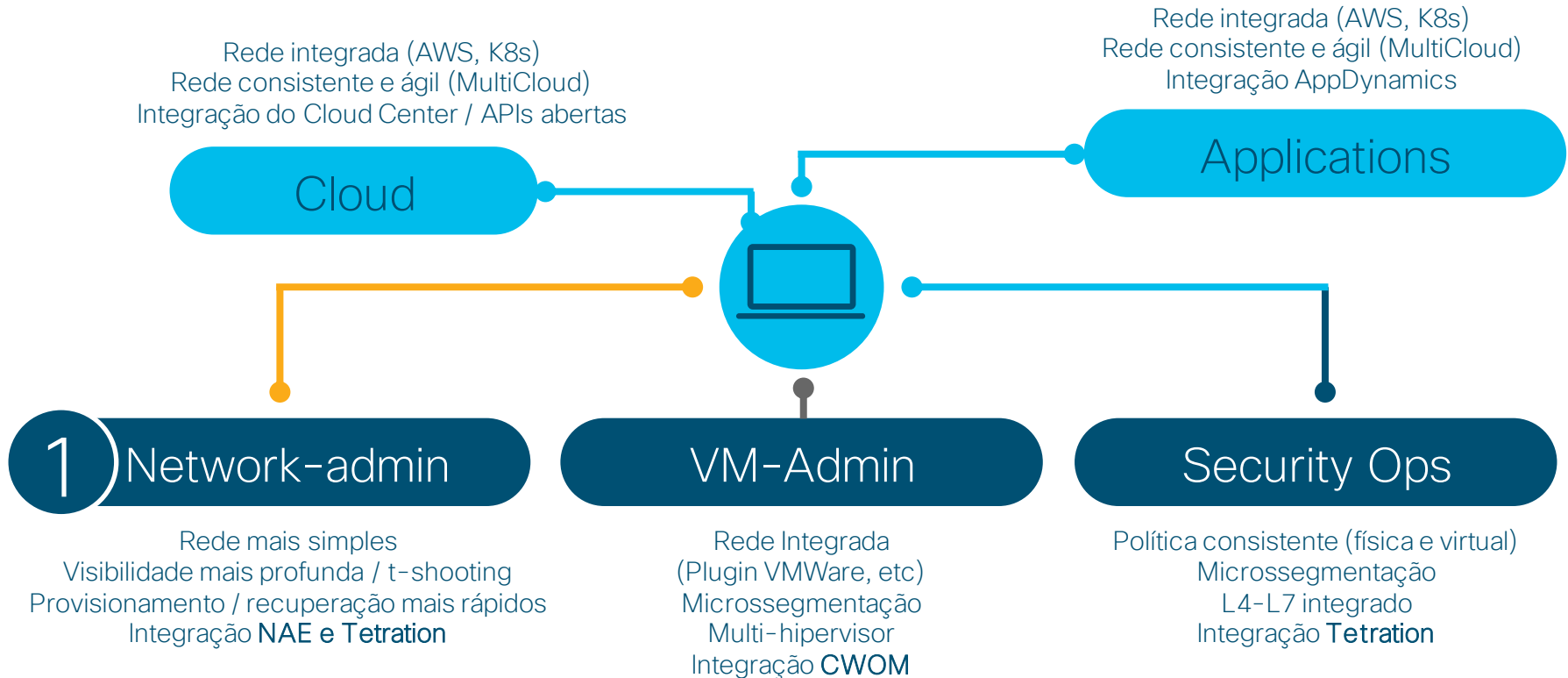
Software-Defined
Data Center Networking (SDN)
Nexus 9000



Software-Defined
WAN (SD-WAN)

ACI: Persona Value Proposition

Network-first approach

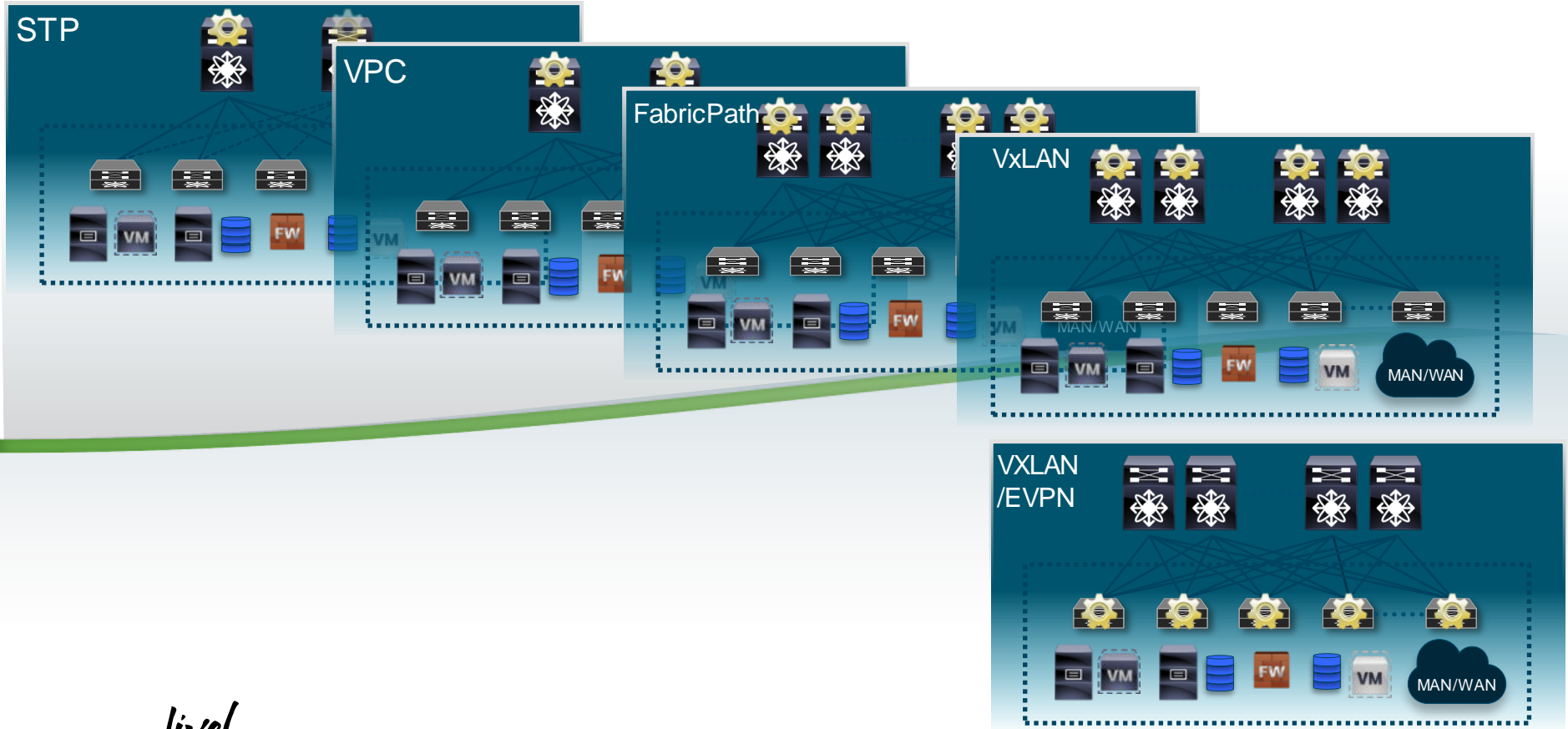


Polling Question 1

Qual estágio está a sua rede de DC?

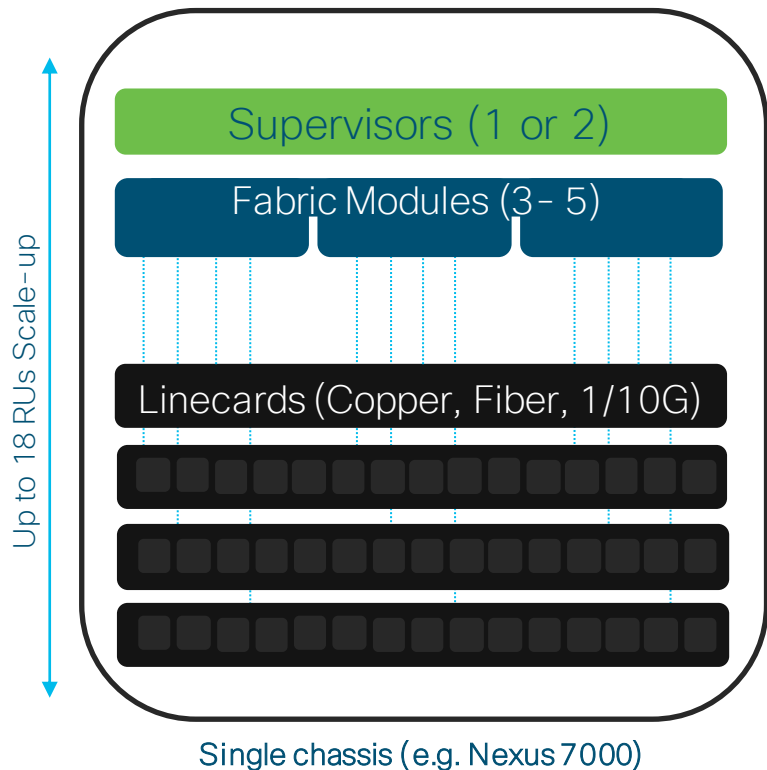
- A. STP
- B. VPC
- C. FEX
- D. VXLAN
- E. ACI

A jornada "Fabric"



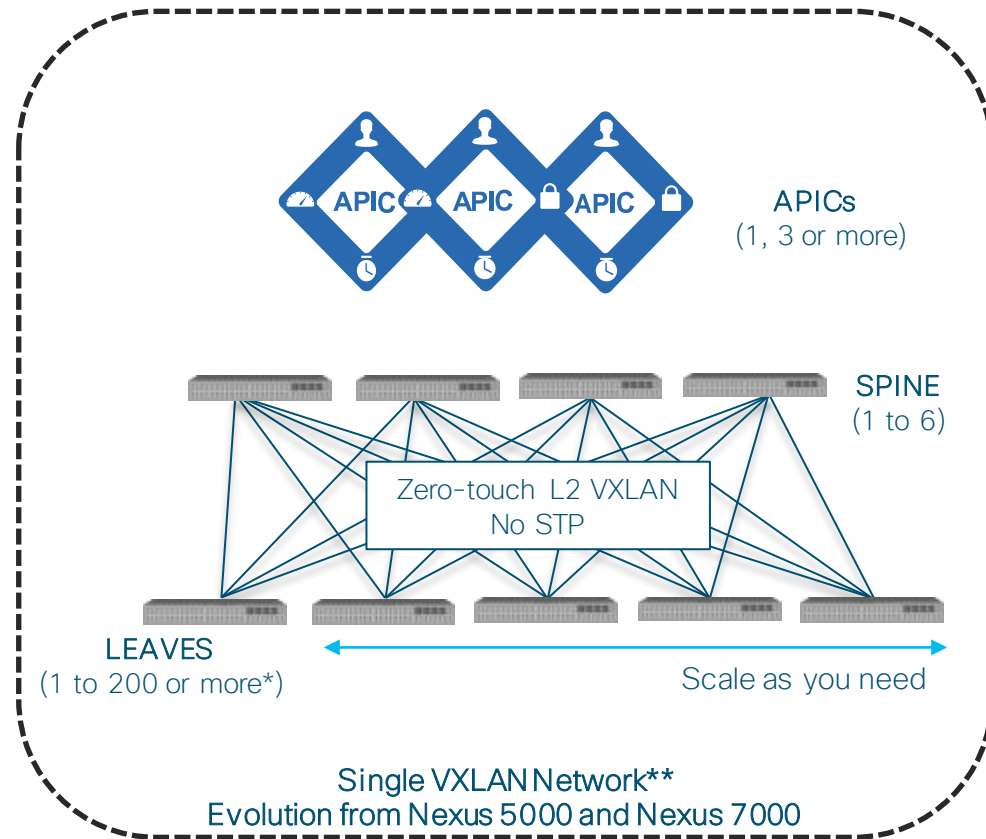
The DC network **before**

Classic modular switching



NOW

ACI



* > 200 Leaves with MultiPod/Multi-Site

ACI: Os elementos

APICs

3 Recommended for Production
At least 1 **physical** APIC required

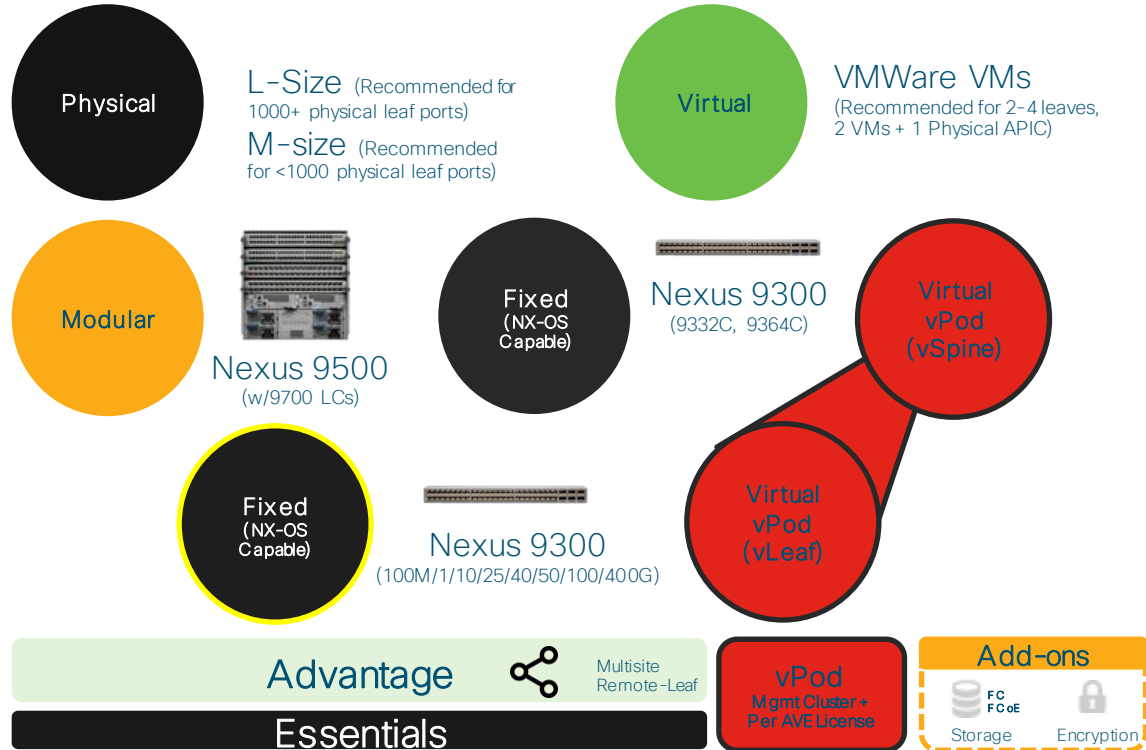
SPINES

LEAVES

Virtual/Container networking integration
included (except vPod mode)

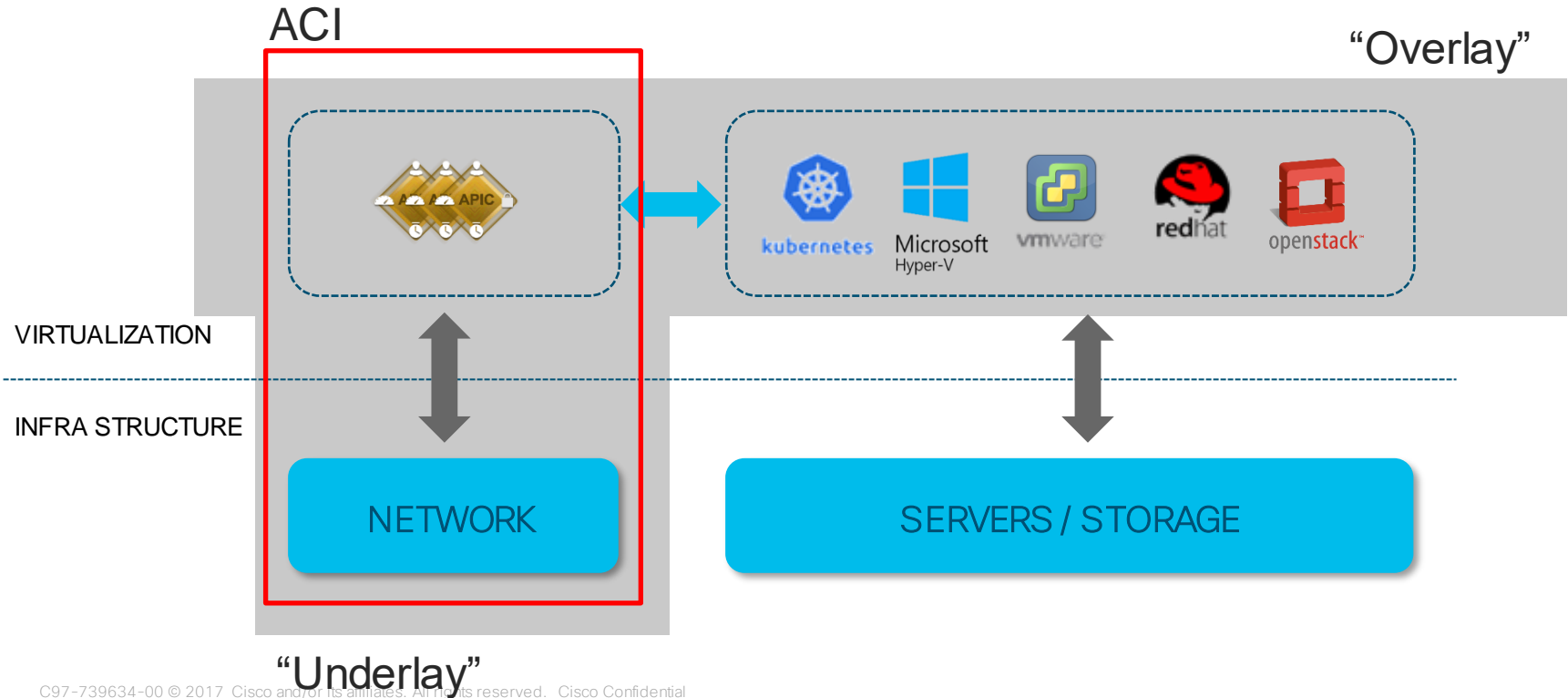
LICENSING

Only applies to **Physical** Leaves
(no licensing on APICs nor Spines)

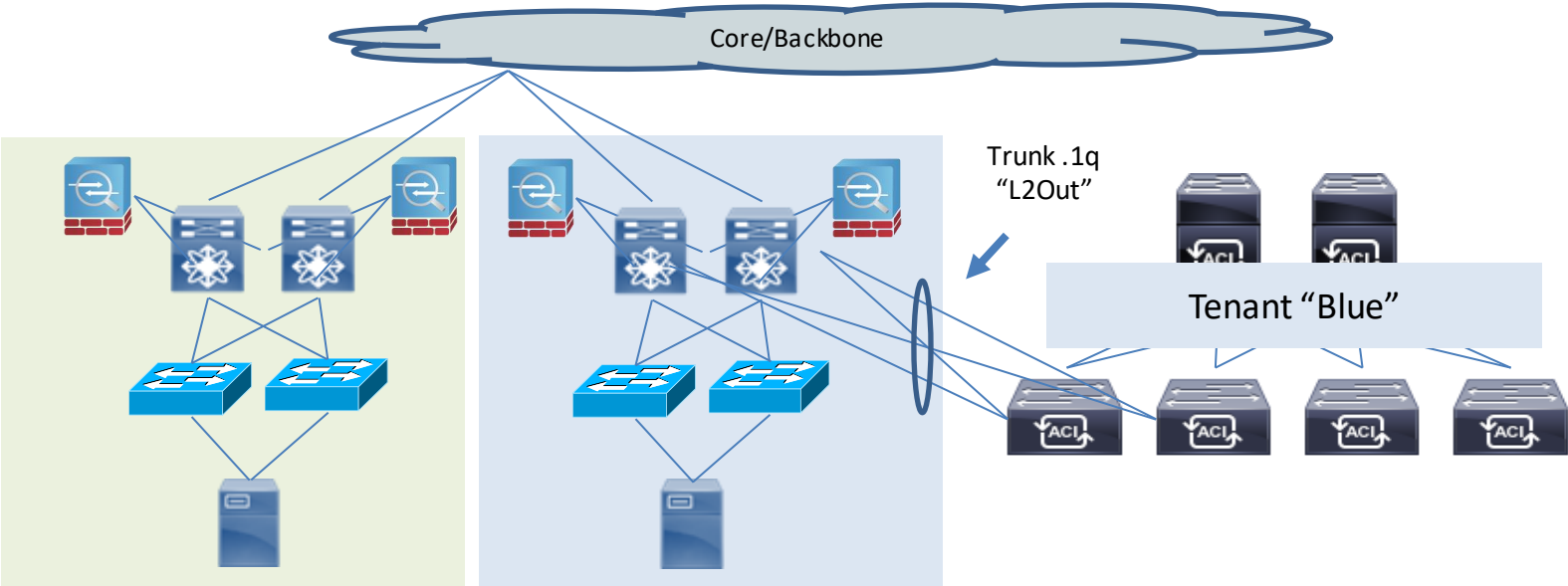


Cisco ACI

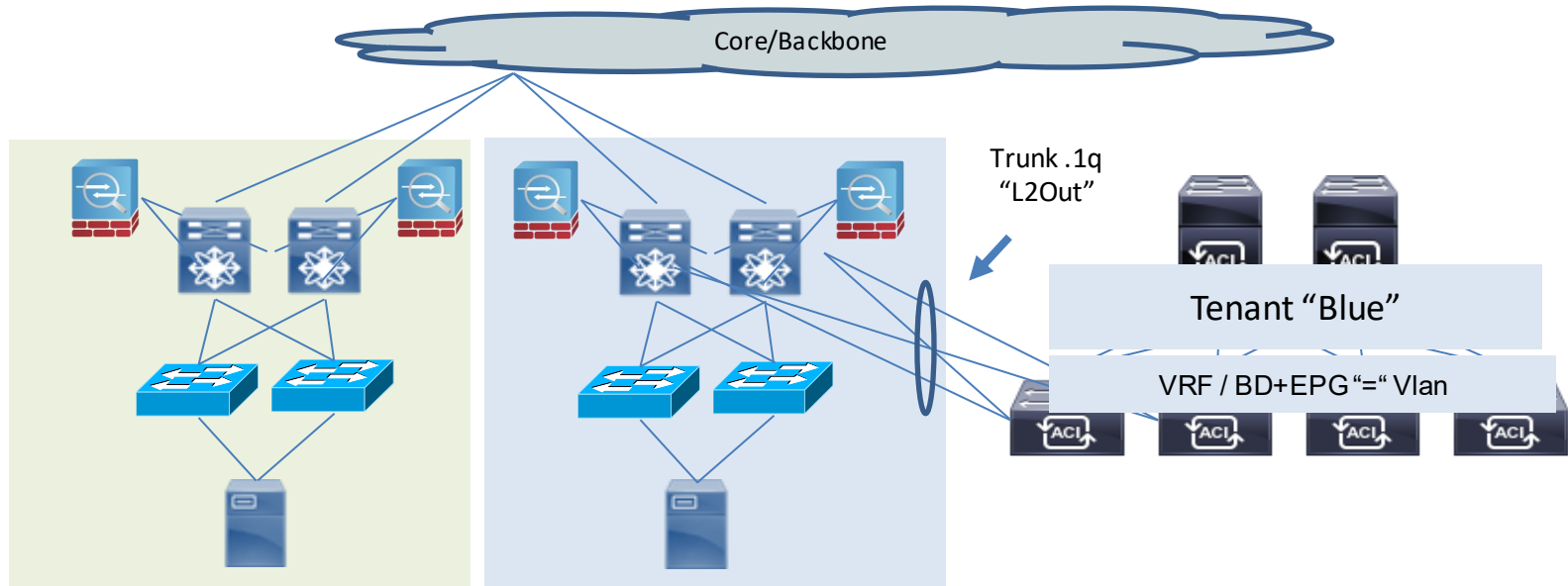
Overlay & Underlay Integration



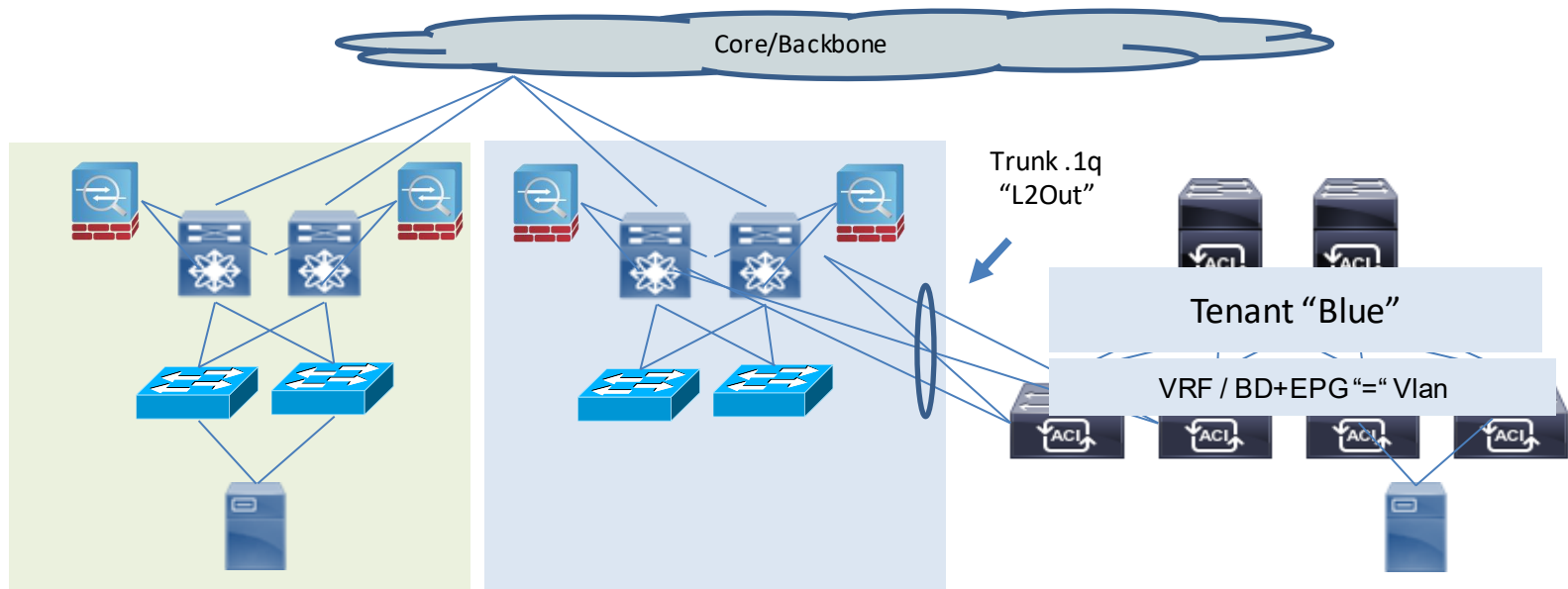
Migração de rede Nexus / Catalyst para ACI



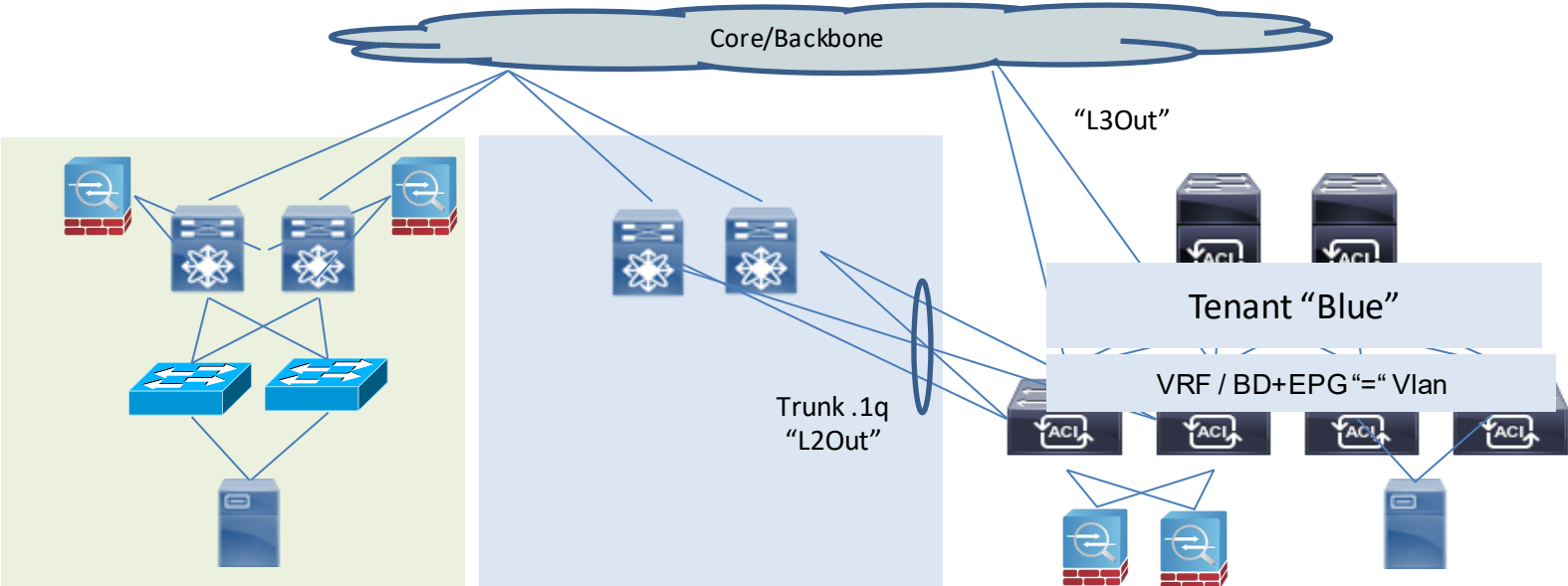
Migração de rede Nexus / Catalyst para ACI



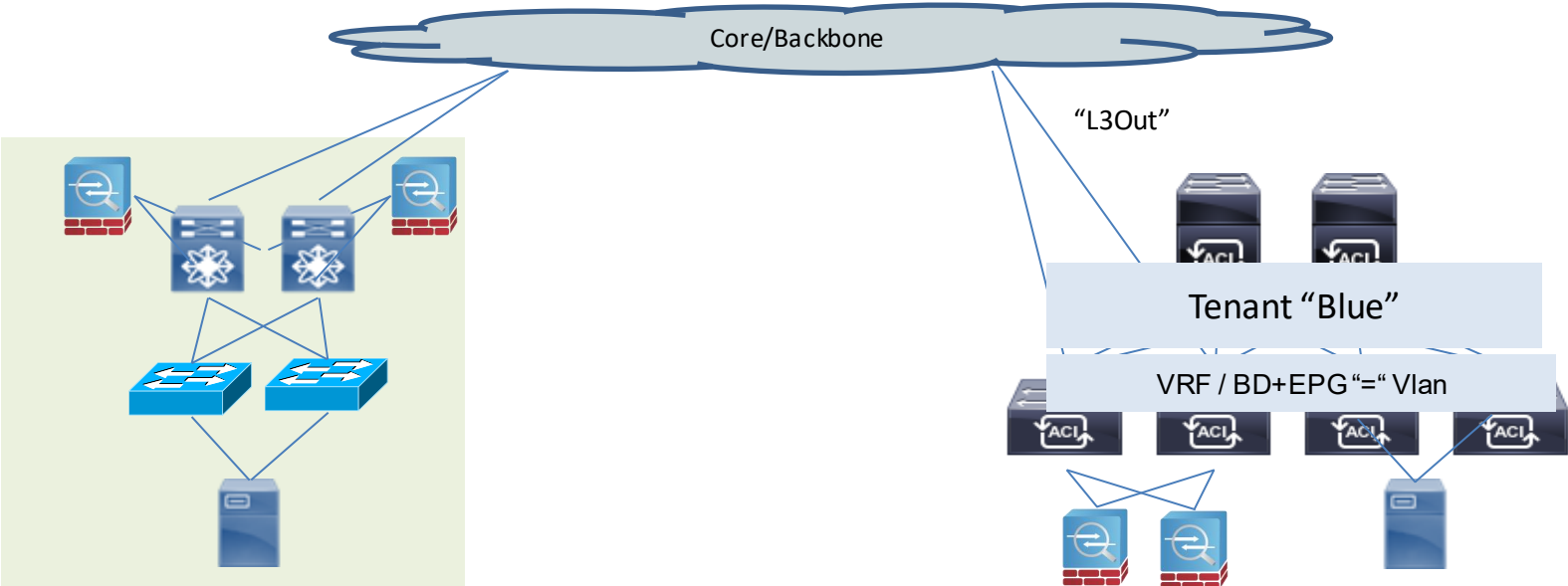
Migração de rede Nexus / Catalyst para ACI



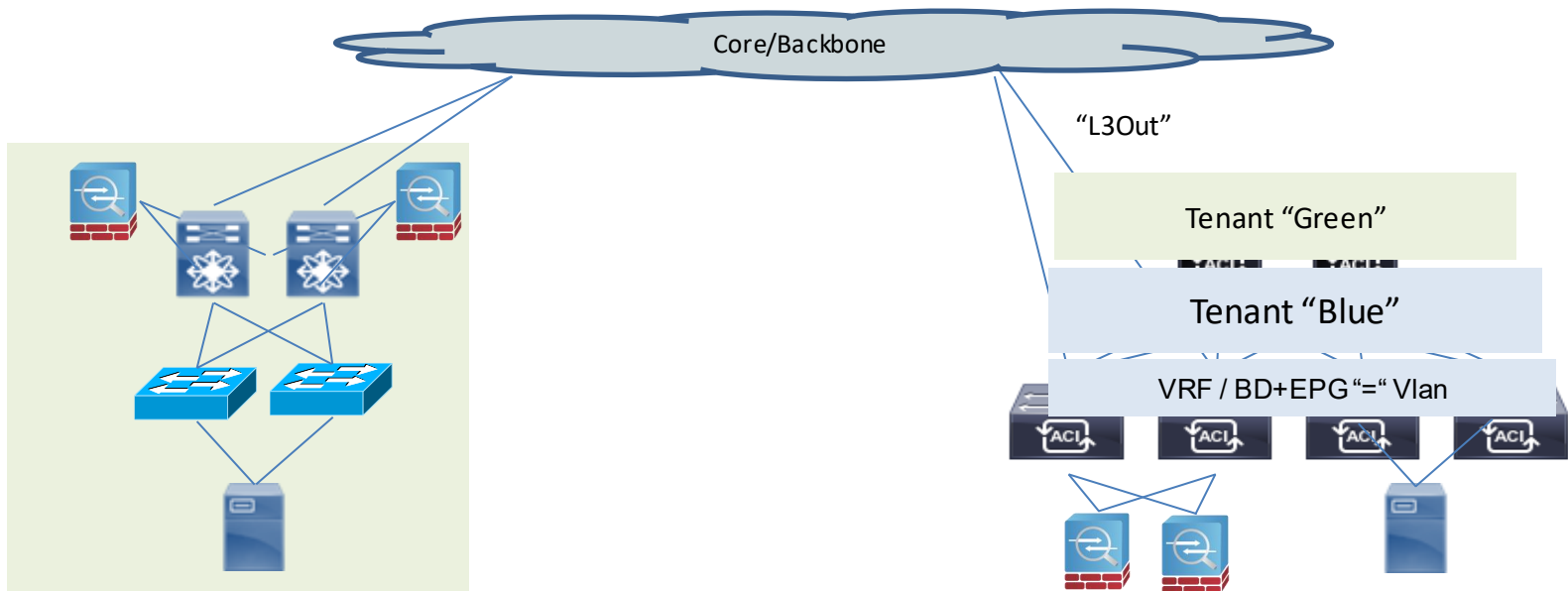
Migração de rede Nexus / Catalyst para ACI



Migração de rede Nexus / Catalyst para ACI

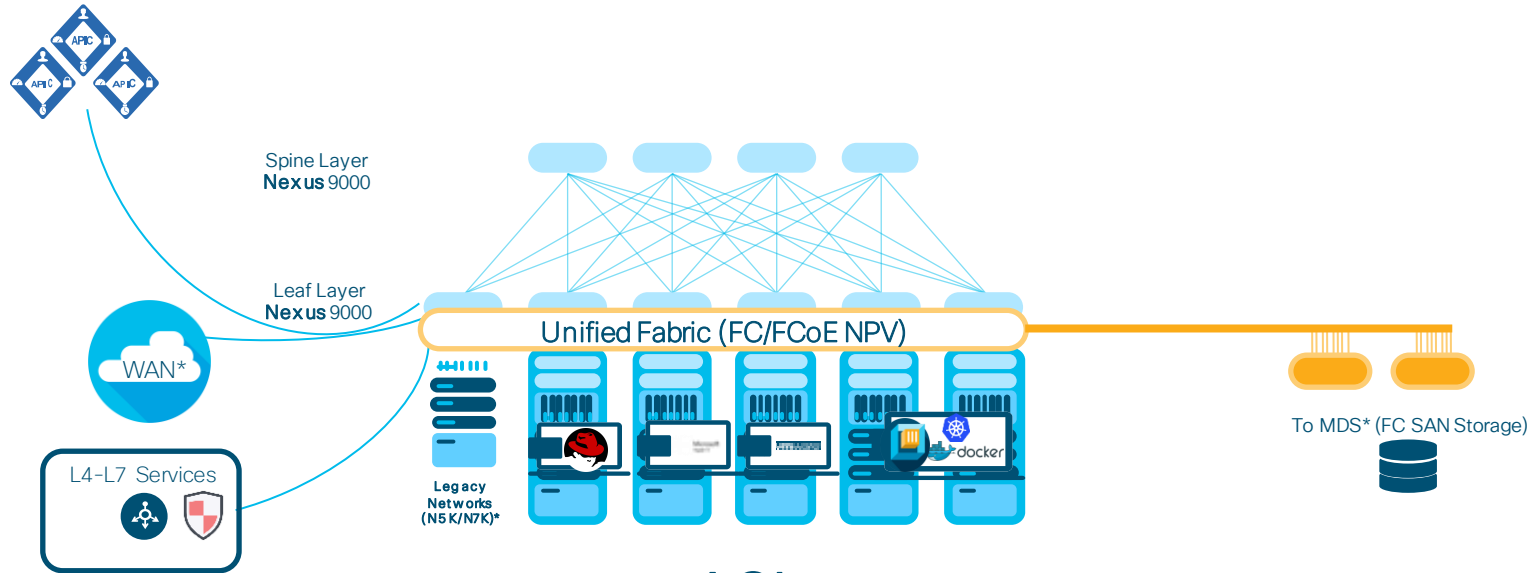


Migração de rede Nexus / Catalyst para ACI



ACI: O que mais eu posso conectar?

Anything!

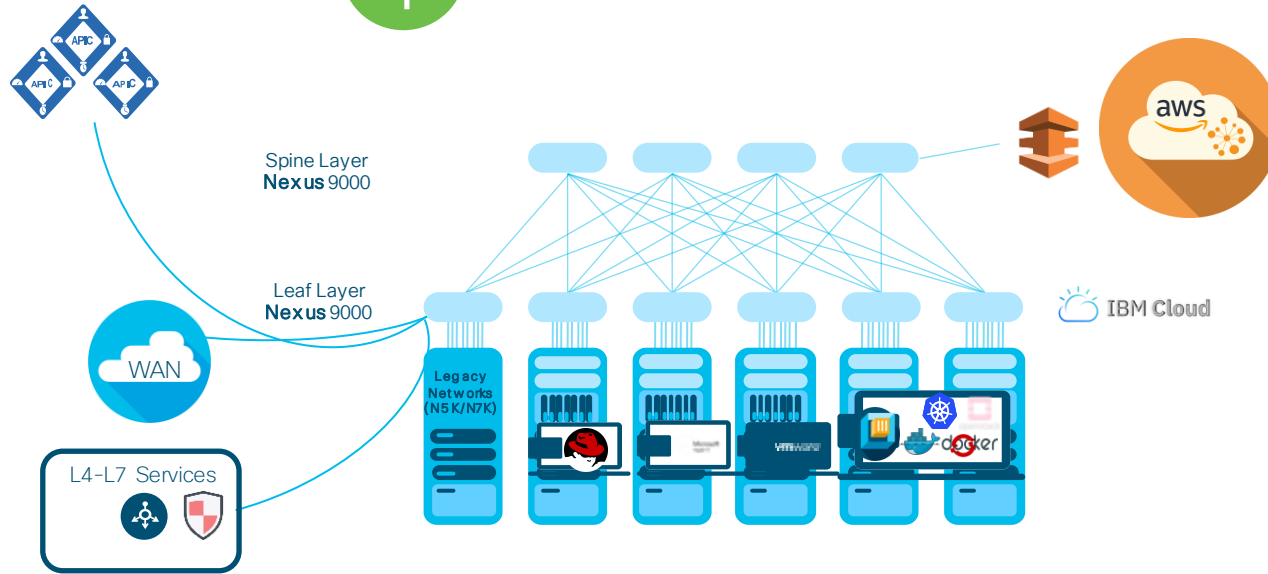


ACI
The network made simple

ACI: Rede consistente, automatizada e mais simples

1

Point of management for all your Physical, Virtual, Container-based and Cloud Networking



ACI

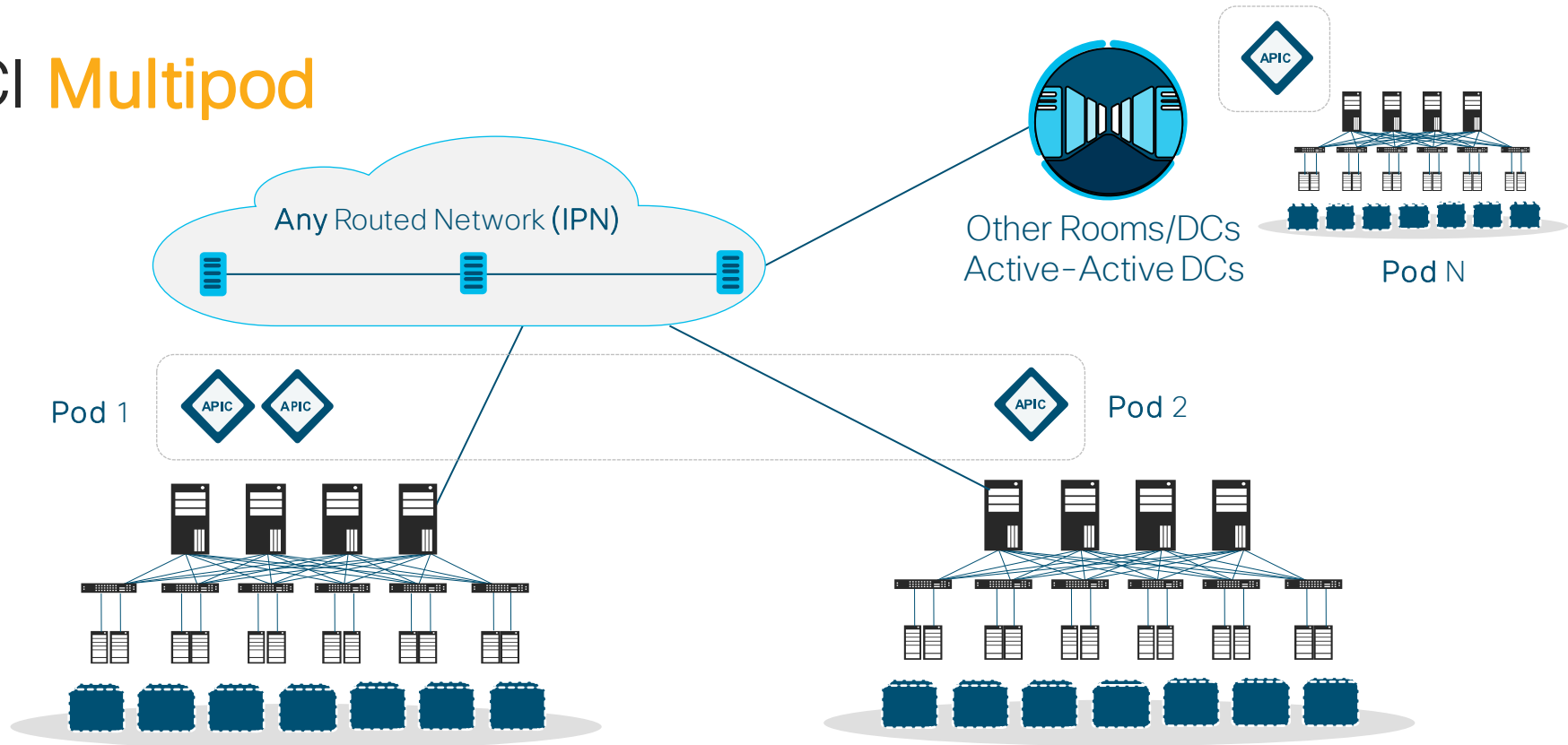
The network made simple

Polling Question 2

Quantos sites/DC, incluindo provedores de Cloud Pública, tem a sua empresa?

- A. 1
- B. 2
- C. 3
- D. 4+

ACI Multipod

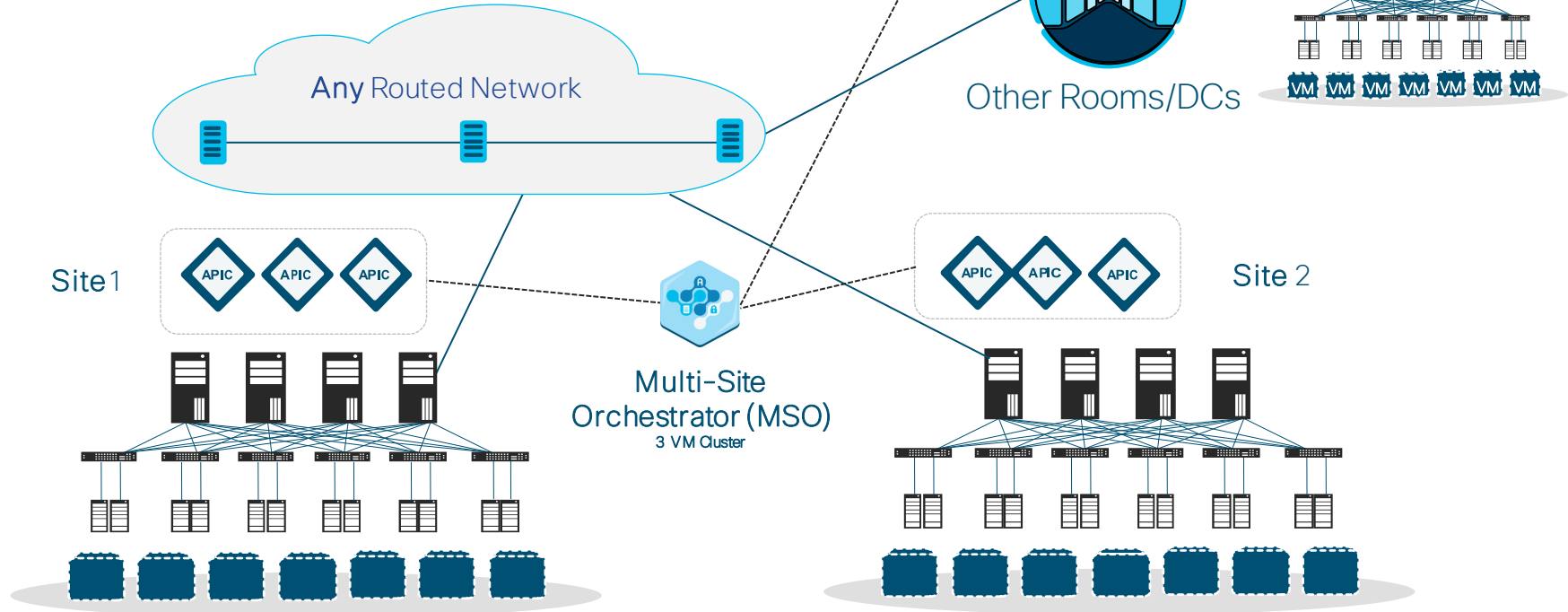


Multicast on IPN needed
& Jumbo Frames (≤ 1550)

≤ 50 ms RTT Required
Up to 12 Pods, distributed gateway

Single central management (APIC)
Automated L2 DCI VXLAN extension

ACI Multi-Site

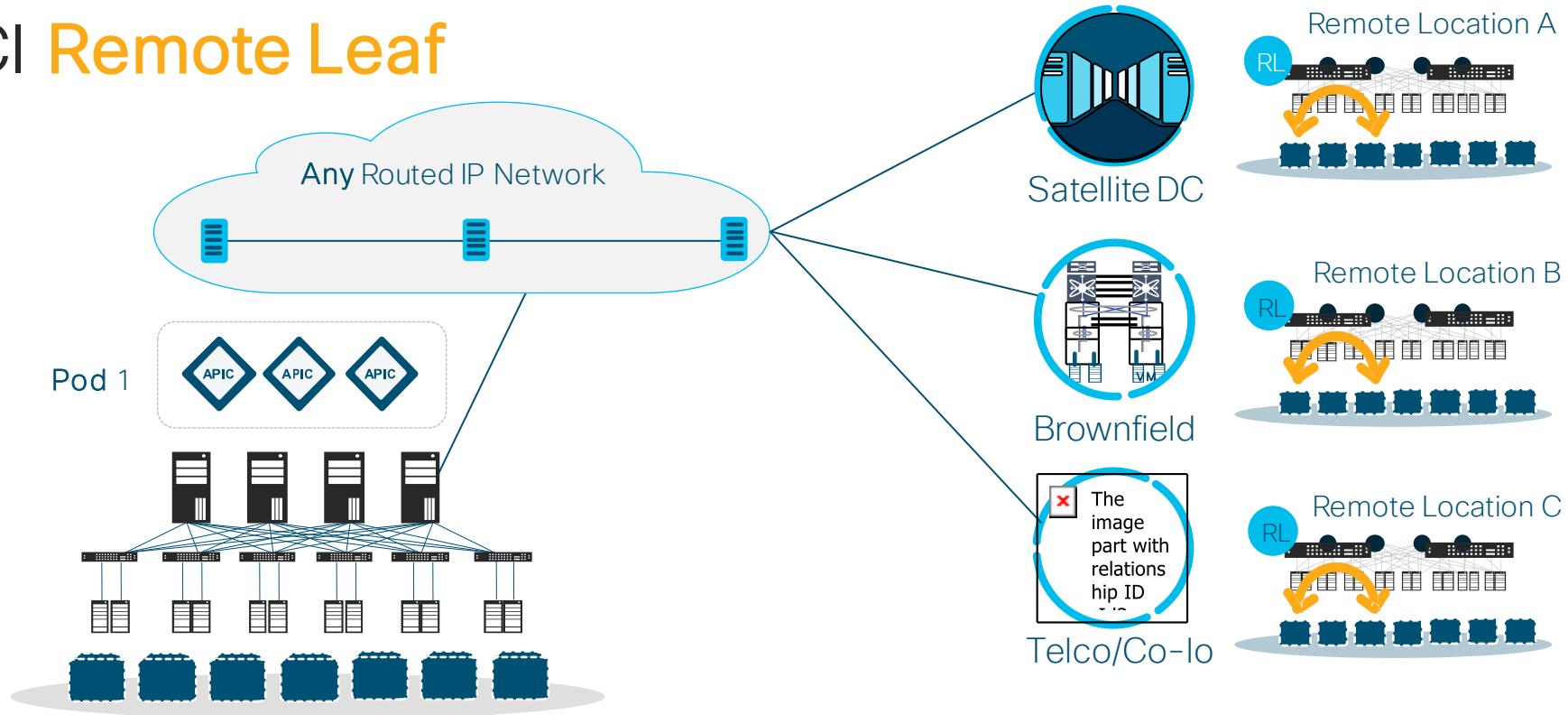


No Multicast
Phased Changes (Zones)

$\leq 1\text{ s}$ RTT Required (MSO \rightarrow APIC)
Up to 12 Sites, distributed gateway

Single central management (MSO)
Automated L2 DCI VXLAN extension

ACI Remote Leaf

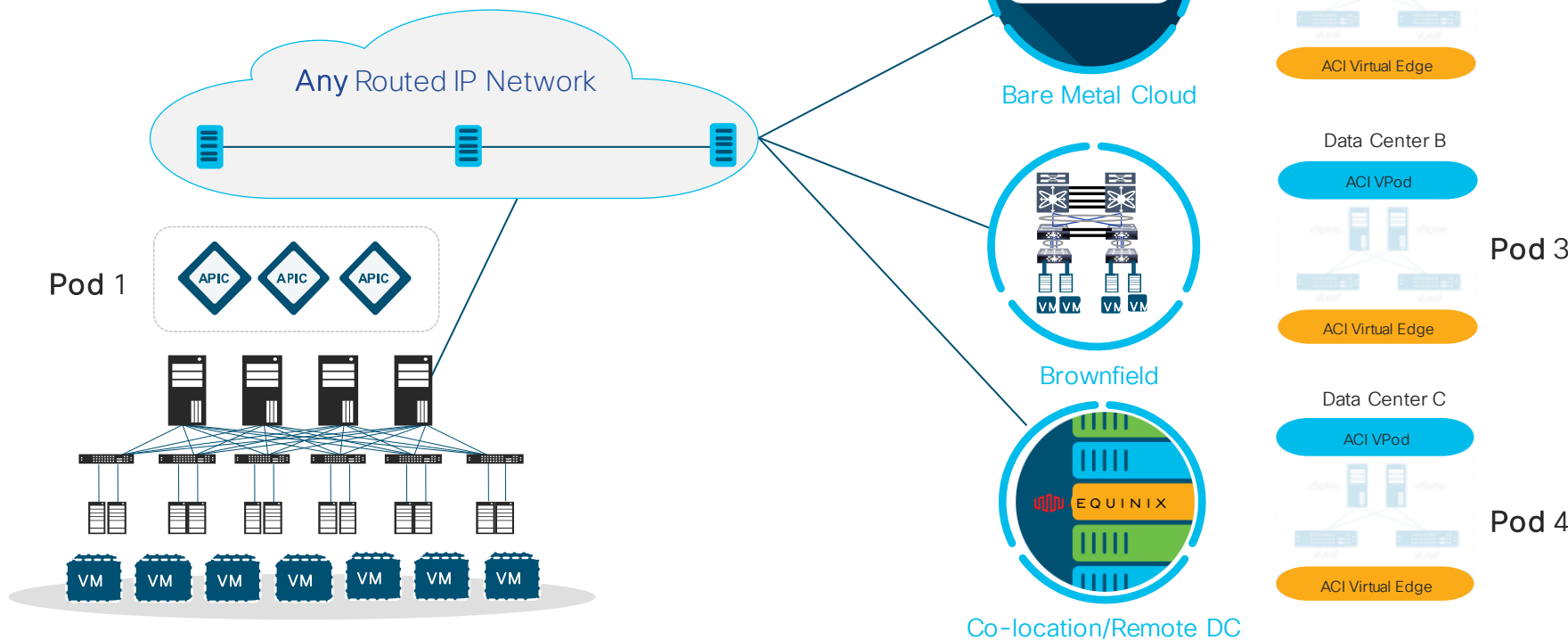


Zero Touch Auto
Discovery of Remote Leaf

≤ 300 ms RTT Required
Up to 20 Remote Locations

Single central management
Automated L2 VXLAN extension

ACI vPod



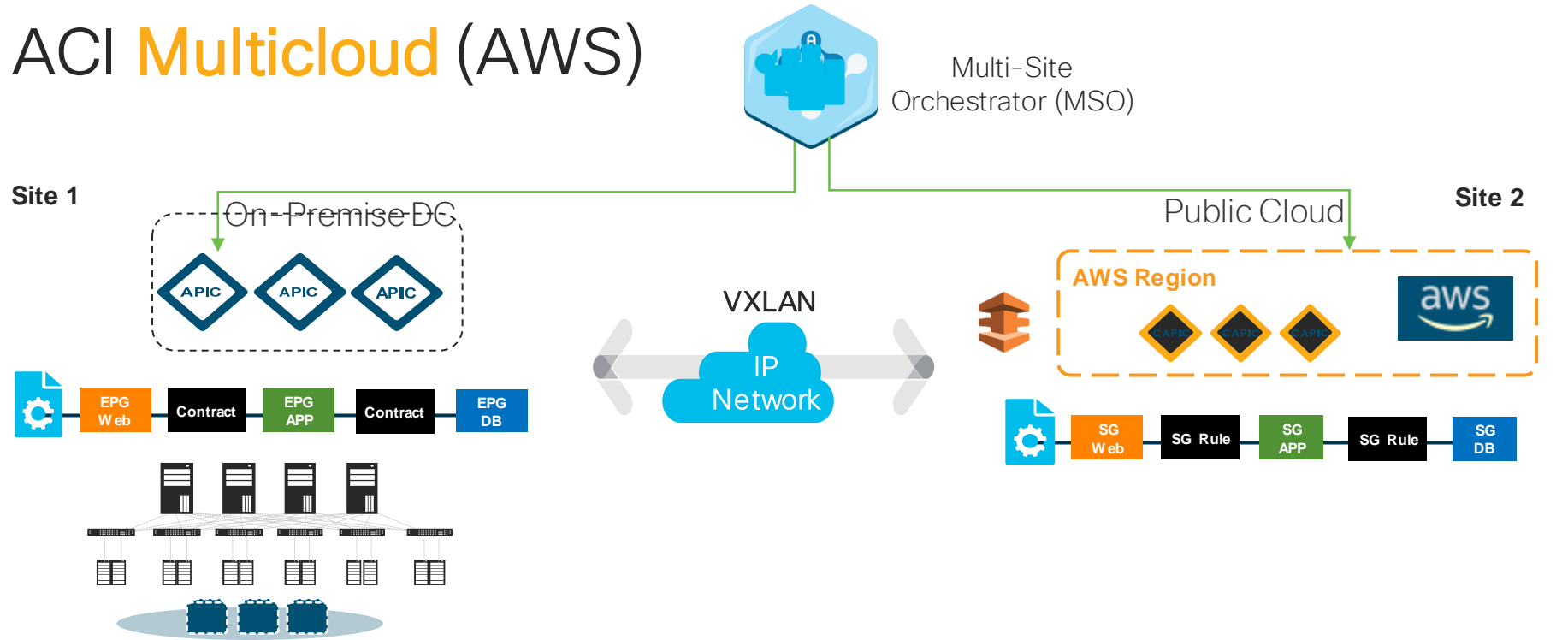
Virtual Spine/Leaf Functionality
w/AVE integration

Up to 64 AVEs per vPod

Single central management
Automated L2 VXLAN extension



ACI Multicloud (AWS)



Discovery & Visibility

Policy Translation

CSR-1Kv/Direct-Connect integration

Single Point Of Orchestration

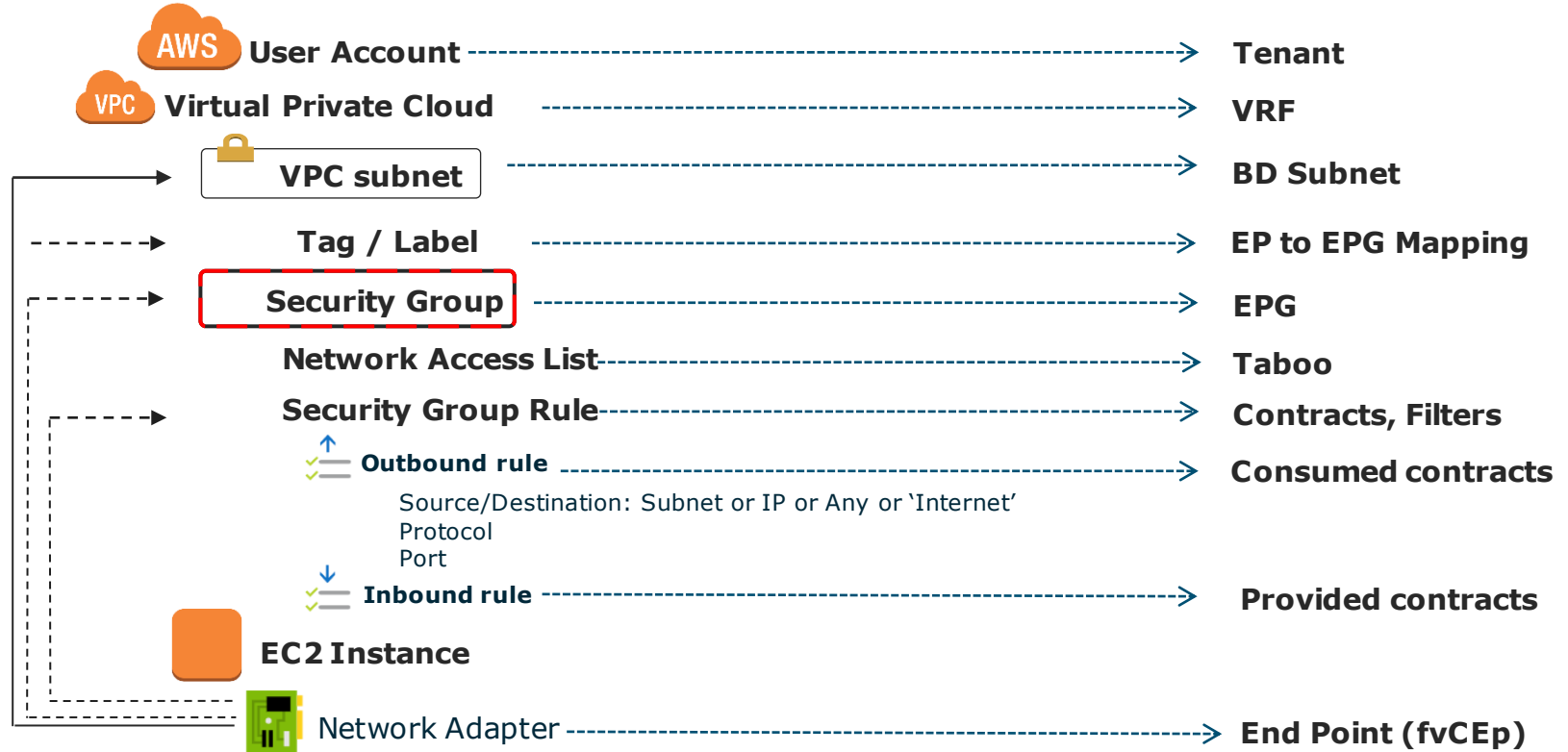
Operational Consistency

Polling Question 3

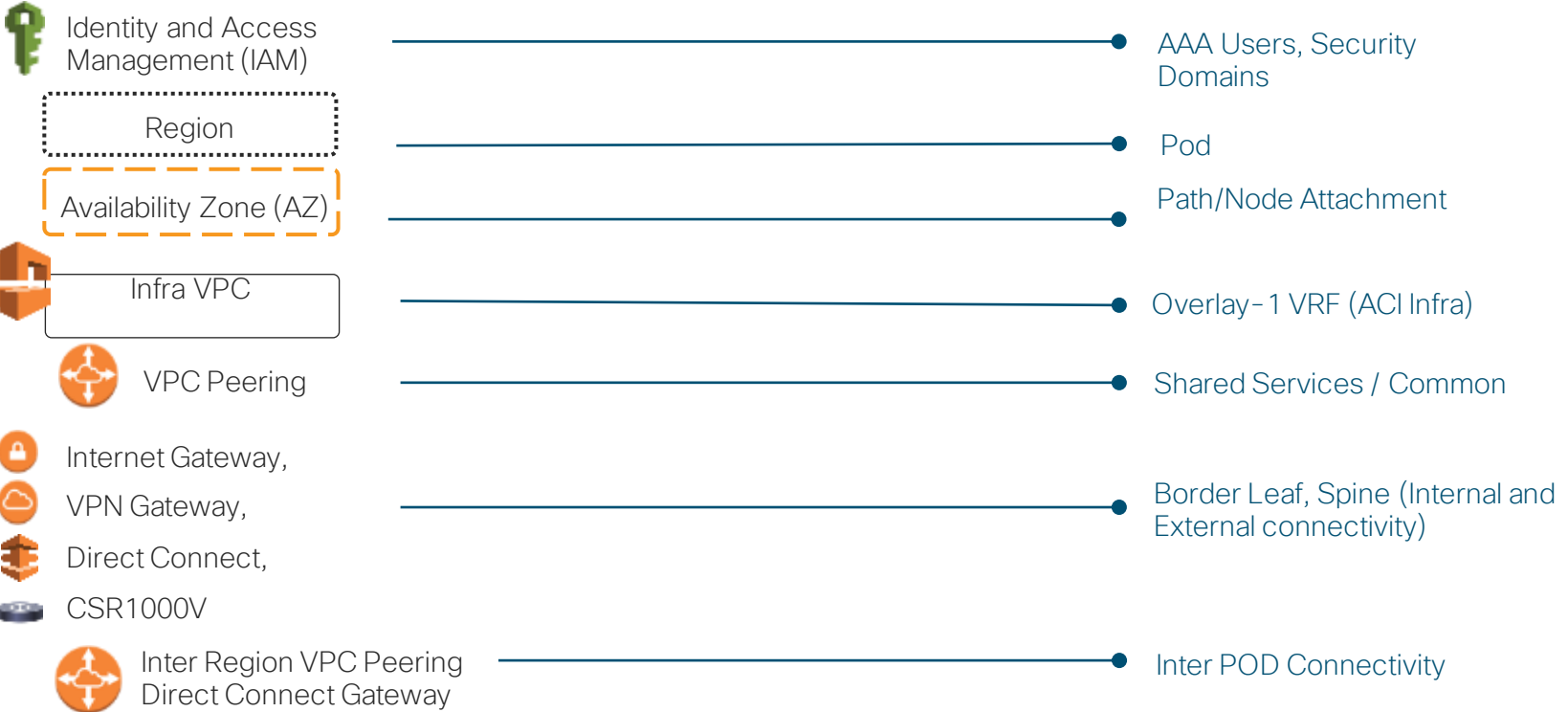
Quais provedores de Cloud Publica você tem conhecimento em networking?

- A. AWS
- B. AZURE
- C. GCP

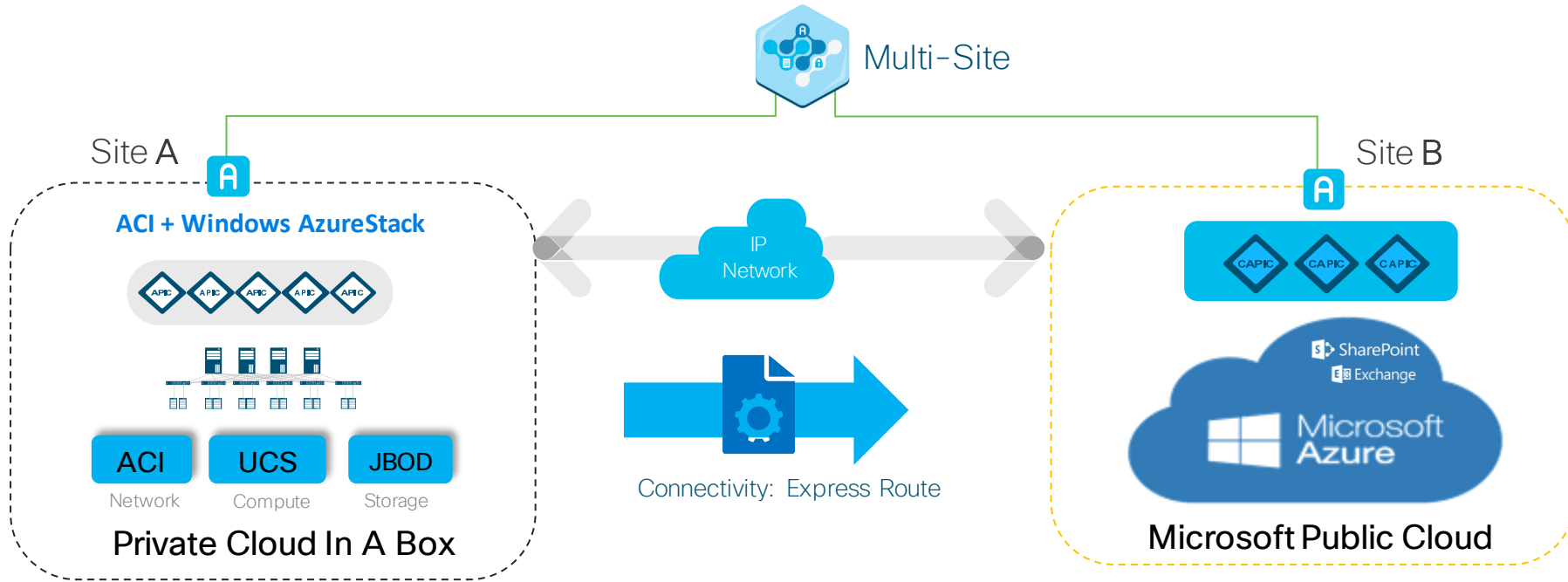
Policy Mapping - AWS to ACI (1/2)



Policy Mapping - AWS to ACI (2/2)



Cisco ACI + Microsoft AzureStack Extensions



Azure Consistent Self-Service Portal Experience for Private & Public Cloud

Common Governance

Discovery

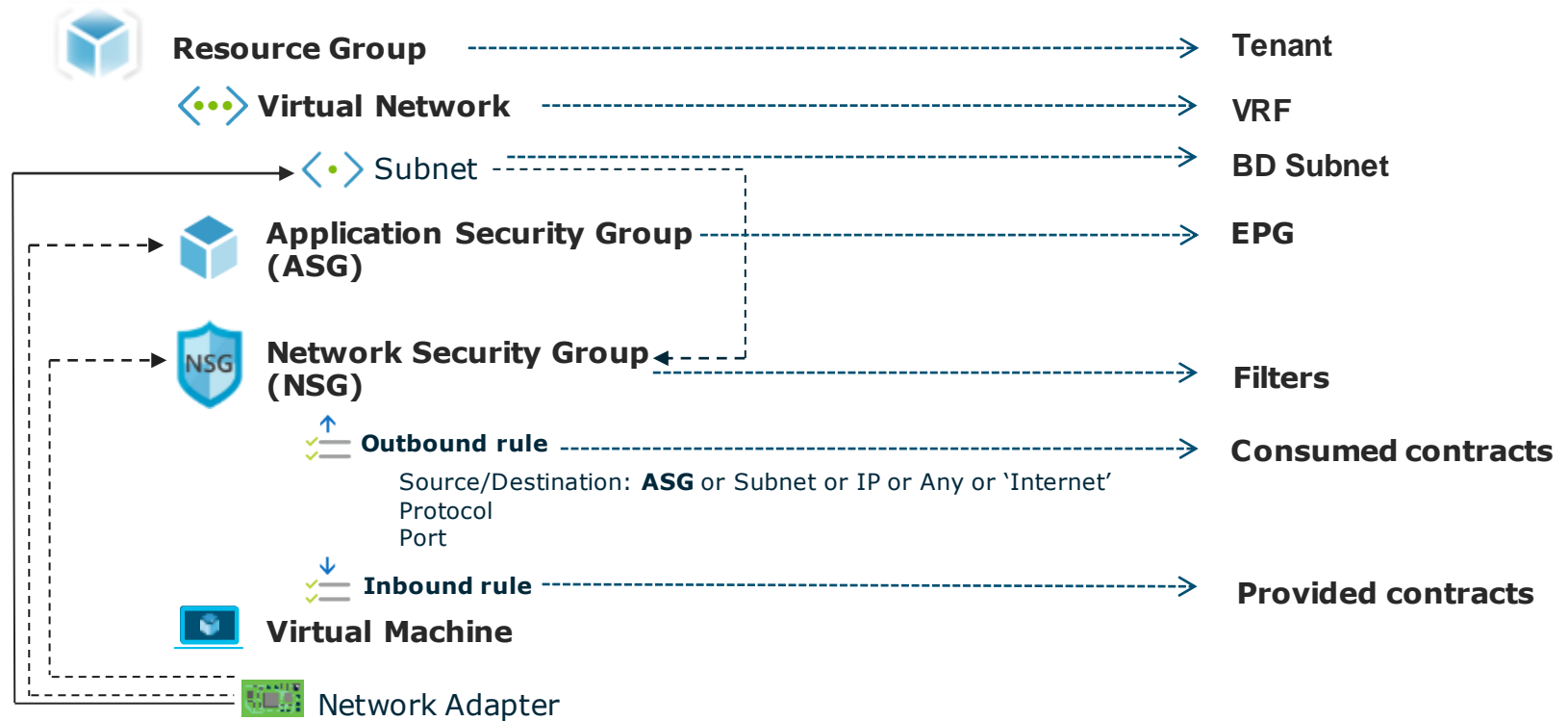
Policy Translation

Monitoring & Troubleshooting

Single Point Of Orchestration

Operational Consistency

Policy Mapping - Azure



O valor de negócios da Cisco Data Center Architecture

Simplified Secure Networking

ACI



Anywhere

1

Single & automated configuration and monitoring for Physical, Virtual, Container and Cloud Networking



206+

Physical Switches managed as 1 (+ thousands virtual/cloud)

79%

Less network provisioning time

3

Second failure recovery with ACI rollbacks

Secure

Micro-segmentation anywhere & Multicloud consistent policy

Unified

IP, FC & FCoE support means less switches

Automatic

Switch discovery & configuration (even at remote sites)

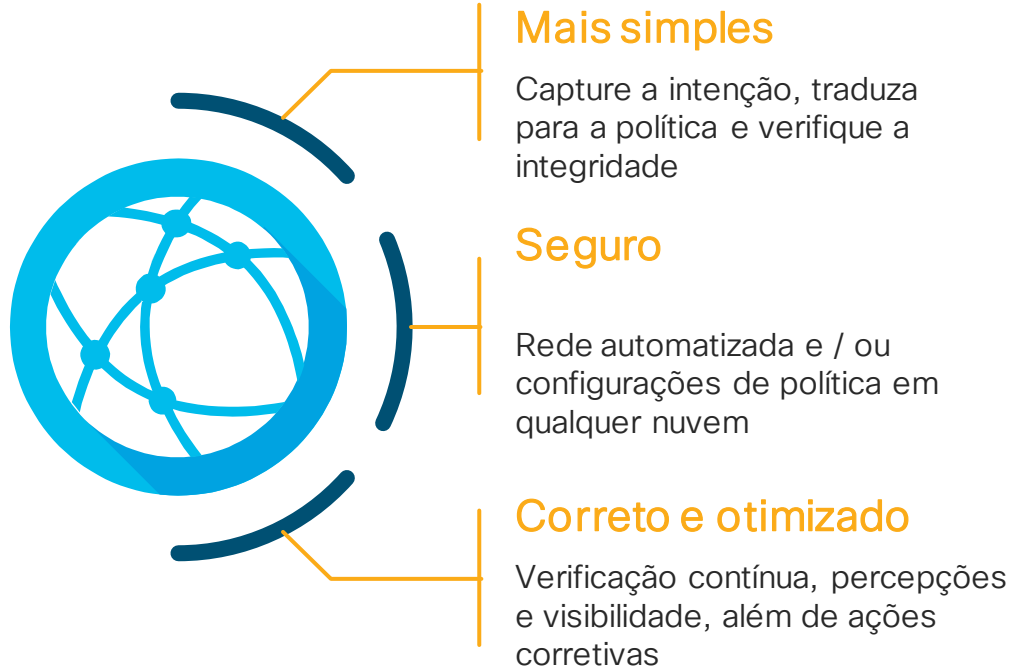
Scalability

ACI supports any bandwidth 100M/1/10/25/40/50/100/400G

Integrated

Data Center Interconnect (VXLAN) and Monitoring (at no additional cost)

Cisco Data Center Intent-Based Networking



Obrigado!



INTUITIVE

Tira suas dúvidas!



Use o painel
Perguntas e Respostas ou Q&A
para enviar suas perguntas.

Nosso especialista responderá ao vivo ⁴⁵

Ask me Anything

Até a próxima sexta-feira, 05 de Março de 2021

Link para o evento: <http://bit.ly/cl-AMA0325>



Rodrigo Espinha

Participe em nossas Redes sociais



Twitter

- @Cisco_Support
- @CiscoDoBrasil

Facebook

- Hey Cisco
<http://bit.ly/csc-facebook>
- Cisco Do Brasil
<https://www.facebook.com/CiscoDoBrasil/>
- Cisco Portugal
<https://www.facebook.com/ciscoprtugal/>

Saiba mais sobre os próximos eventos

Convidamos você a visitar nossas canais

YouTube

- Cisco Comunity
- <http://bit.ly/csc-youtube>



App

- Cisco Technical Support



LinkedIn

- Cisco-Community
- <http://bit.ly/csc-linked-in>



Saiba mais sobre os próximos eventos

A Cisco também tem Comunidades em outros idiomas!

Se você fala Inglês, Espanhol, Francês, Japonês, Russo ou Chinês, lhe convidamos a conhecer nossas Comunidades



[Cisco Community](#)
Inglês

[Comunidad de Cisco](#)
Espanhol

[Communauté Cisco](#)
Francês

[思科社区](#)
Chinês

[Сообщество](#)
[Cisco](#)
Russo

[シスコのコミュニティ](#)
Japonês

Por favor, tome 10 segundos
para responder nossa enquete de
múltipla escolha ao finalizar o evento!

Sua opinião é muito importante para
continuar melhorando!



*Obrigado por ser parte dessa
experiência!*

