

CONEXIÓN PSTN.

The screenshot shows the Cisco Business Edition 3000 administrative interface. The left sidebar contains a navigation menu with options: Supervisión, Usuarios/Teléfonos, Conexiones, Configuración del Sistema, and Mantenimiento. The 'Conexiones' section is expanded, showing a tree structure with 'Red', 'Conexiones PSTN', 'Grupos de conexiones', 'Dispositivos', and 'Sitios'. The main content area is titled 'Editar S0/SU0/DS1-0@internal-gateway' and displays the following configuration details:

- General**
 - Nombre de la conexión: S0/SU0/DS1-0@internal-gateway
 - Descripción: Slot 0/ Sub Unit 0/ Data Signaling 1-0
 - Tipo de conexión: E1 R2
 - Tipo de dispositivo: CUCMBE3000
 - Nombre de dispositivo: internal-gateway
 - Puerto de dispositivo: Port 1 (S0/SU0/DS1-0@internal-gateway)
- Ocultar configuración avanzada**
 - Configuración de interfaz**
 - Reloj: Externo
 - Cobertura: 64
 - Cancelación de eco: Activar

The bottom status bar shows the copyright notice '©2013, Cisco Systems, Inc. Reservados todos los derechos.' and the system time '02:47 p.m. 17/04/2013'.

This screenshot shows the advanced configuration options for the PSTN connection. The configuration details are as follows:

- Cancelación de eco:** Activar
- Framing:** CRC4
- Codificación de línea:** HDB3
- Temporizador de protección de liberación (ms):** 2000
- Temporizador de aceptación de ataque (ms):** 2
- Configuración de sonido**
 - Ganancia de entrada (dB): 0
 - Atenuación de salida (dB): 0
 - Nivel de salida (dB): 0
- Channel Configuration**
 - Orden de selección de canal: Bottom Up
 - Los canales válidos para E1 R2 van del 1 al 31 exceptuando el canal 16 que es el canal D. Separe los rangos o los canales individuales mediante un guión o una coma; por ejemplo, 1-12 o 14,23.
 - Rango de canales** and **Dígitos esperados** (fields are partially visible)

The bottom status bar shows the copyright notice '©2013, Cisco Systems, Inc. Reservados todos los derechos.' and the system time '02:48 p.m. 17/04/2013'.

Browser window showing the Cisco Business Edition 3000 administrative interface. The URL is <https://10.11.3.8443/cucmadmin/>. The interface is in Spanish and displays the "Configuración R2" (R2 Configuration) page.

Configuración R2

Parámetros ANI

Dígitos de emisor: 8

Tiempo de espera entre dígitos R2 (ms): 3000

Parámetros ABCD

Invertir ABCD: 0000

CD sin utilizar: 01

Parámetros de señalización

Señalización de interregistro: Obligado

Señalización de línea: Digital

Parámetros generales

Rango de canales: 1-15, 17-31

Dígitos esperados: 4

©2013, Cisco Systems, Inc. Reservados todos los derechos.

Browser window showing the Cisco Business Edition 3000 administrative interface. The URL is <https://10.11.3.8443/cucmadmin/>. The interface is in Spanish and displays the "Parámetros generales" (General Parameters) page.

Parámetros generales

Aviso de temporizador de espera (ms): 15000

Temporizador de protección de respuesta (ms): 1000

Señal de respuesta: B1

Categoría de facturación: 2

Categoría: 1

Temporizador antirrebote (ms): 40

DHIS completo: Verdadero

Fin ID emisor Grupo A: Activar

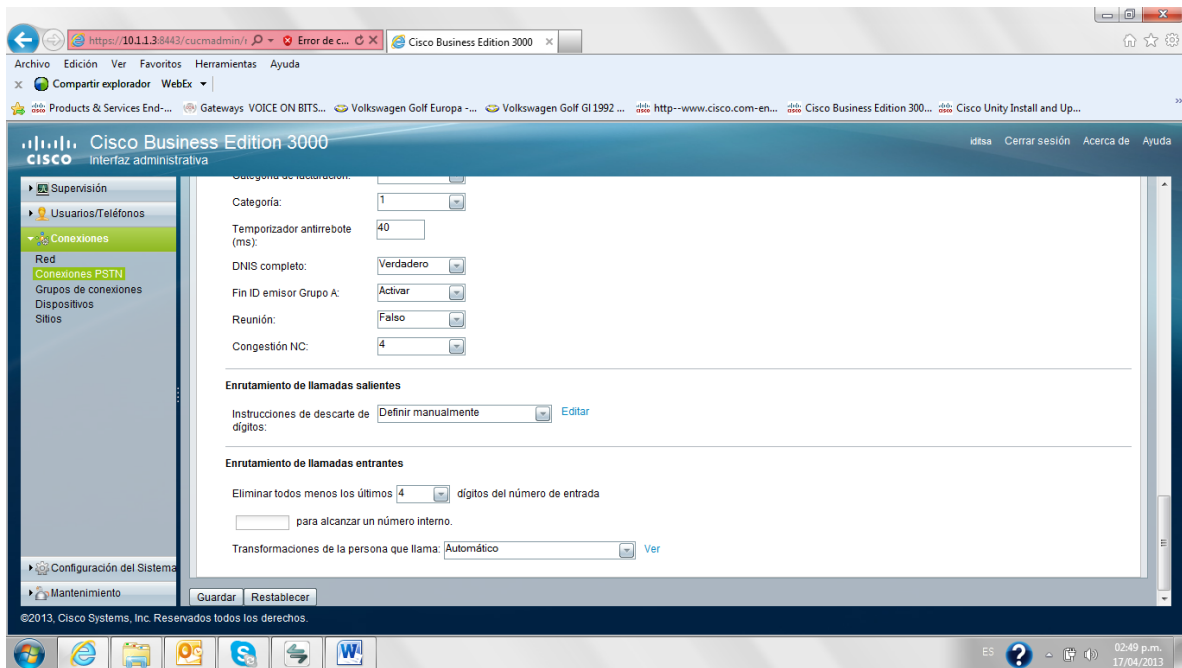
Reunión: Falso

Congestión NC: 4

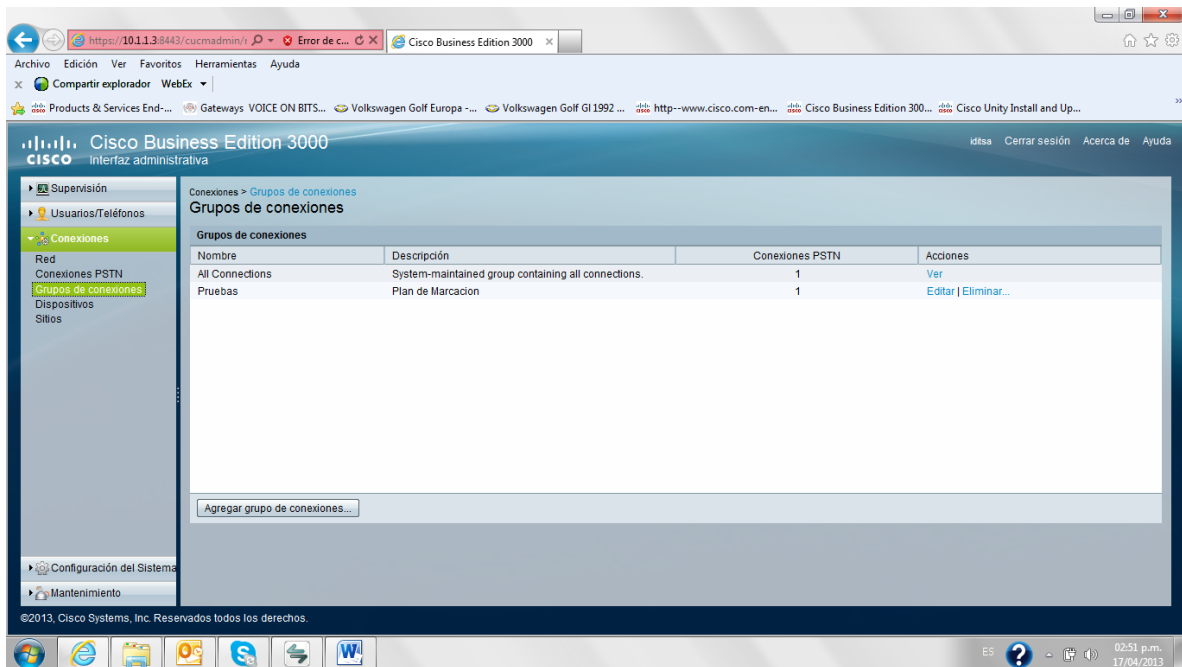
Enrutamiento de llamadas salientes

Instrucciones de descarte de dígitos: Definir manualmente [Editar](#)

©2013, Cisco Systems, Inc. Reservados todos los derechos.



GRUPO DE CONEXIONES.



Browser window showing the Cisco Business Edition 3000 administrative interface. The URL is <https://10.11.3.8443/cucmadmin/>. The page title is "Cisco Business Edition 3000 Interfaz administrativa".

The left sidebar shows the navigation menu with the following items:

- Supervisión
- Usuarios/Teléfonos
- Conexiones**
 - Red
 - Conexiones PSTN
 - Grupos de conexiones**
 - Dispositivos
 - Sitios
- Configuración del Sistema
- Mantenimiento

The main content area is titled "Conexiones > Grupos de conexiones > Pruebas" and "Editar Pruebas". It contains a "General" section with the following fields:

- Nombre:
- Descripción:

Below the "General" section is the "Conexiones PSTN" section. It contains a table with the following columns: "Sitio", "Conexión (Puerto@Puerta de enlace)", and "Descripción".

The table is divided into two sections: "Disponible" and "Seleccionado".

Sitio	Conexión (Puerto@Puerta de enlace)	Descripción
CentralSite	S0/SU0/DS1-0@internal-gateway	Slot 0/ Sub Unit 0/ Data Signaling 1-0

At the bottom of the page, there is a footer with the text "©2013, Cisco Systems, Inc. Reservados todos los derechos." and a taskbar showing the system clock as 02:52 p.m. on 17/04/2013.

Browser window showing the Cisco Business Edition 3000 administrative interface. The URL is <https://10.11.3.8443/cucmadmin/>. The page title is "Cisco Business Edition 3000 Interfaz administrativa".

The left sidebar shows the navigation menu with the following items:

- Supervisión
- Usuarios/Teléfonos
- Conexiones**
 - Red
 - Conexiones PSTN
 - Grupos de conexiones**
 - Dispositivos
 - Sitios
- Configuración del Sistema
- Mantenimiento

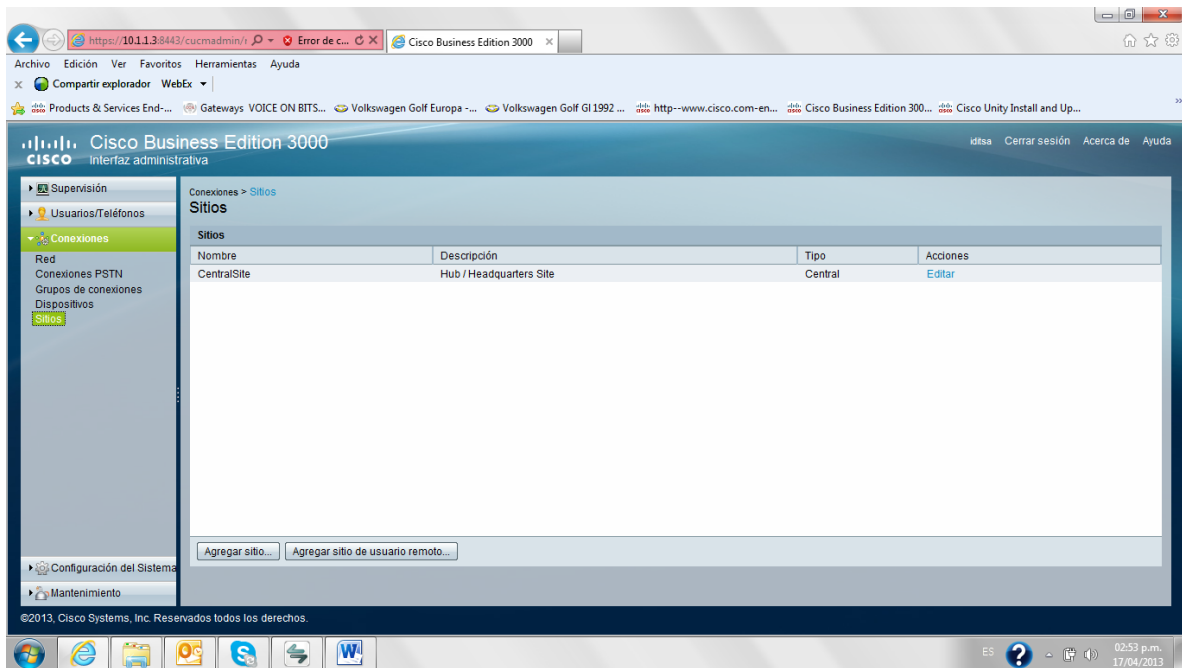
The main content area is titled "Conexiones PSTN". It contains a table with the following columns: "Sitio", "Conexión (Puerto@Puerta de enlace)", and "Descripción".

The table is divided into two sections: "Disponible" and "Seleccionado".

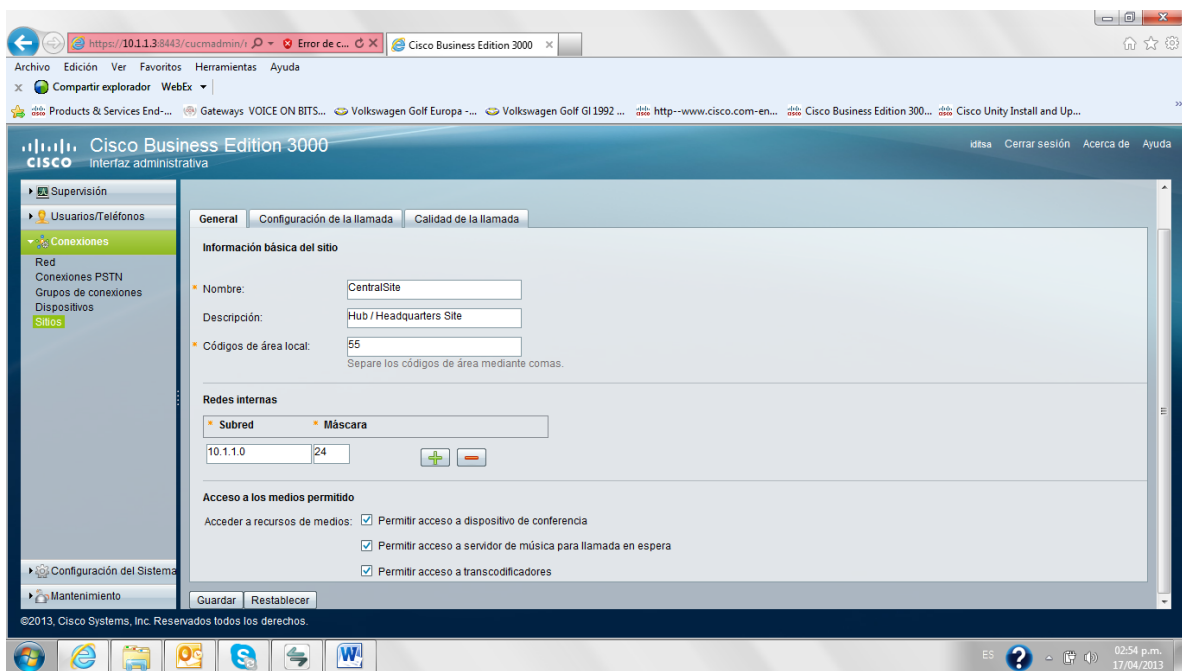
Sitio	Conexión (Puerto@Puerta de enlace)	Descripción
CentralSite	S0/SU0/DS1-0@internal-gateway	Slot 0/ Sub Unit 0/ Data Signaling 1-0

At the bottom of the page, there is a footer with the text "©2013, Cisco Systems, Inc. Reservados todos los derechos." and a taskbar showing the system clock as 02:52 p.m. on 17/04/2013.

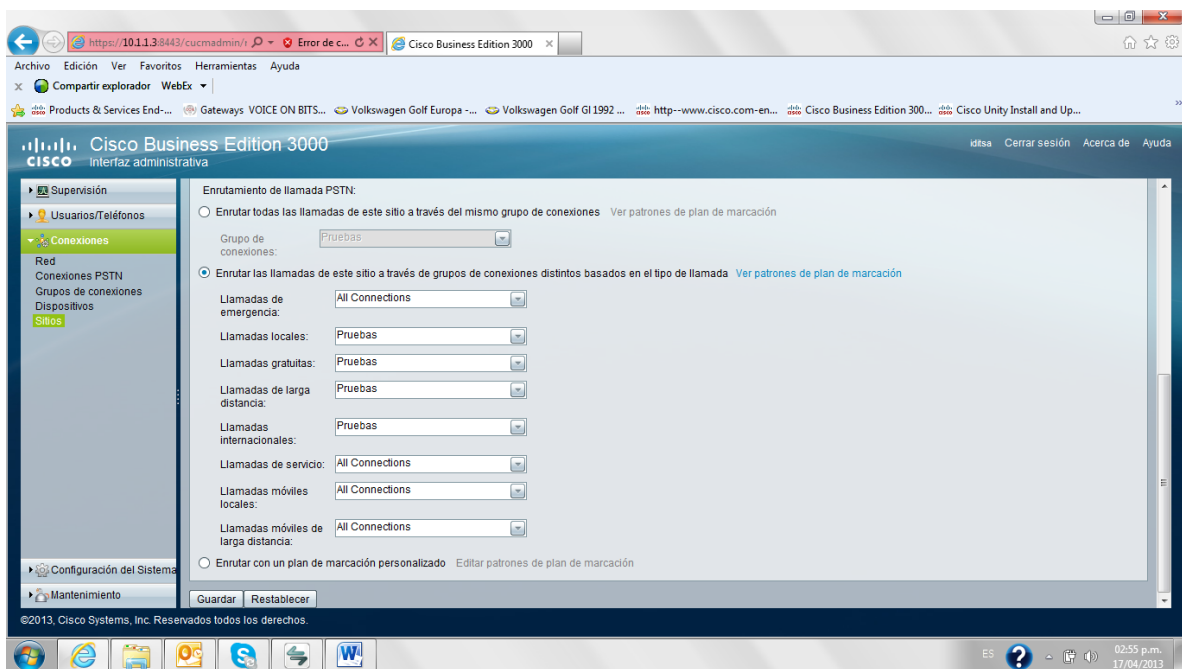
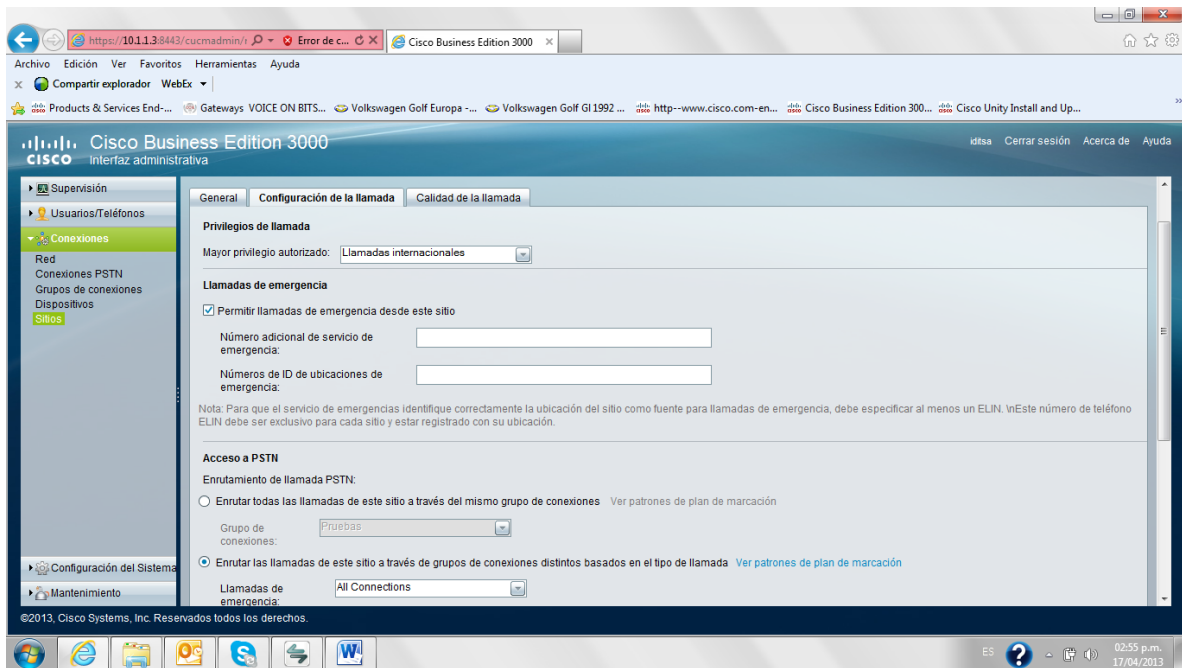
SITIOS



ACCIONES -> EDITAR



CONFIGURACION DE LLAMADAS.



PLAN DE MARCACION.

Browser window showing the Cisco Business Edition 3000 administrative interface. The page title is "Cisco Business Edition 3000" and the subtitle is "Interfaz administrativa". The left sidebar shows the navigation menu with "Configuración del Sistema" selected. The main content area displays the "Plan de marcación" (Dialing Plan) configuration page. A green checkmark indicates a successful update: "Actualización correcta. Los cambios realizados en el procesamiento de llamada se aplicarán en unos minutos." The configuration tabs include "General", "Reglas de transmisión", "Reglas de bloqueo", "Marcación abreviada", and "Reglas de marcación de la aplicación". The "General" tab is active, showing fields for "Número de la empresa" (Company Number), "Número principal" (Main Number), "Extensiones" (Extensions), and "Prefijos de marcación" (Dialing Prefixes). The "Número principal" field is set to 55. The "Extensiones" section shows "Longitud de la extensión" (Extension Length) set to 4, "Extensiones predeterminadas permitidas" (Permitted Default Extensions) set to 8000-8999, and "Extensiones adicionales permitidas" (Permitted Additional Extensions) set to 1000-1999, 2000-2999, 4000-4999. The "Prefijos de marcación" section shows "Código de marcación del operador" (Operator Dialing Code) set to 0 and "Suenar la extensión" (Ring Extension) set to 1006 (oficina 1).

©2013, Cisco Systems, Inc. Reservados todos los derechos.

Browser window showing the Cisco Business Edition 3000 administrative interface. The page title is "Cisco Business Edition 3000" and the subtitle is "Interfaz administrativa". The left sidebar shows the navigation menu with "Configuración del Sistema" selected. The main content area displays the "Plan de marcación" (Dialing Plan) configuration page. A green checkmark indicates a successful update: "Actualización correcta. Los cambios realizados en el procesamiento de llamada se aplicarán en unos minutos." The configuration tabs include "General", "Reglas de transmisión", "Reglas de bloqueo", "Marcación abreviada", and "Reglas de marcación de la aplicación". The "Reglas de transmisión" (Transmission Rules) tab is active, showing the "Configurar reglas de traducción" (Configure Translation Rules) section. The table below shows the translation rules:

Número entrante	Número saliente	Descripción
8400	1001	General

Buttons: Guardar, Restablecer, Importar reglas de bloqueo/marcación abreviada...

©2013, Cisco Systems, Inc. Reservados todos los derechos.

Browser window showing the Cisco Business Edition 3000 administrative interface. The URL is <https://10.11.3.8443/cucmadmin/>. The page title is "Cisco Business Edition 3000 Interfaz administrativa".

The left sidebar shows the navigation menu with the following items:

- Supervisión
- Usuarios/Teléfonos
- Conexiones
- Configuración del Sistema
 - Administrador
 - Asistente automático
 - Descarga de detalles de llamada
 - Fecha/hora
 - Plan de marcación
 - Música en espera
 - Encontrarme en cualquier sitio
 - Notificaciones del sistema
 - Configuración de las funciones
 - Notificación de buzón de voz
- Mantenimiento

The main content area is titled "Configuración del Sistema > Plan de marcación". It displays a success message: "Actualización correcta. Los cambios realizados en el procesamiento de llamada se aplicarán en unos minutos." Below this, there are tabs for "General", "Reglas de transmisión", "Reglas de bloqueo", "Marcación abreviada", and "Reglas de marcación de la aplicación". The "Reglas de bloqueo" tab is active.

The "Reglas de bloqueo" section contains a table with the following columns: "Digitos de inicio", "Digitos Totales", "Patrón", and "Descripción". The table has one row with the value "1" in the "Digitos Totales" column. Below the table are buttons for "Guardar", "Restablecer", and "Importar reglas de bloqueo/marcación abreviada...".

The footer shows the copyright notice: "©2013, Cisco Systems, Inc. Reservados todos los derechos." and the system status: "ES 02:59 p.m. 17/04/2013".

Browser window showing the Cisco Business Edition 3000 administrative interface. The URL is <https://10.11.3.8443/cucmadmin/>. The page title is "Cisco Business Edition 3000 Interfaz administrativa".

The left sidebar shows the navigation menu with the following items:

- Supervisión
- Usuarios/Teléfonos
- Conexiones
- Configuración del Sistema
 - Administrador
 - Asistente automático
 - Descarga de detalles de llamada
 - Fecha/hora
 - Plan de marcación
 - Música en espera
 - Encontrarme en cualquier sitio
 - Notificaciones del sistema
 - Configuración de las funciones
 - Notificación de buzón de voz
- Mantenimiento

The main content area is titled "Configuración del Sistema > Plan de marcación". It displays a success message: "Actualización correcta. Los cambios realizados en el procesamiento de llamada se aplicarán en unos minutos." Below this, there are tabs for "General", "Reglas de transmisión", "Reglas de bloqueo", "Marcación abreviada", and "Reglas de marcación de la aplicación". The "Marcación abreviada" tab is active.

The "Marcación abreviada" section contains a table with the following columns: "Digitos marcados por el usuario", "Número final de salida", "Longitud del número de salida", and "Descripción". The table has one row with the value "0" in the "Longitud del número de salida" column. Below the table are buttons for "Guardar", "Restablecer", and "Importar reglas de bloqueo/marcación abreviada...".

The footer shows the copyright notice: "©2013, Cisco Systems, Inc. Reservados todos los derechos." and the system status: "ES 02:59 p.m. 17/04/2013".

Browser: <https://10.11.3.8443/cucmadmin/> Cisco Business Edition 3000

Archivo Edición Ver Favoritos Herramientas Ayuda

Compartir explorador WebEx

Products & Services End... Gateways VOICE ON BITS... Volkswagen Golf Europa... Volkswagen Golf GI 1992... http-www.cisco.com-en... Cisco Business Edition 300... Cisco Unity Install and Up...

Cisco Business Edition 3000
Interfaz administrativa

idisa Cerrar sesión Acerca de Ayuda

Supervisión
Usuarios/Teléfonos
Conexiones
Configuración del Sistema

Administrador
Asistente automático
Descarga de detalles de llam
Fecha/hora
Plan de marcación
Música en espera
Encontrarme en cualquier sit
Notificaciones del sistema
Configuración de las funcione
Notificación de buzón de voz

Mantenimiento

Configuración del Sistema > Plan de marcación

Plan de marcación

Actualización correcta. Los cambios realizados en el procesamiento de llamada se aplicarán en unos minutos.

☒ Permitir al sistema gestionar automáticamente las reglas de marcación de la aplicación

Reglas de marcación de la aplicación

Filtro/Nombre Ejecutar Borrar filtro

	Nombre	Empezar por	Número de dígitos	Eliminar los primeros dígitos	Prefijar con dígitos	Traducción	Acción
1	<input type="radio"/> 0443_13	0443	13	3	+521	0443XXXXXXX->+5213XXXXXXX	[Gestionado automáticamente]
2	<input type="radio"/> 016_12	016	12	2	+52	016XXXXXXX->+526XXXXXXX	[Gestionado automáticamente]
3	<input type="radio"/> 00_11	00	11	2	+	00XXXXXXX->+XXXXXXX	[Gestionado automáticamente]
4	<input type="radio"/> 00_10	00	10	2	+	00XXXXXXX->+XXXXXXX	[Gestionado automáticamente]
5	<input type="radio"/> 0449_13	0449	13	3	+521	0449XXXXXXX->+5219XXXXXXX	[Gestionado automáticamente]
6	<input type="radio"/> 5_10	5	10	0	+52	5XXXXXXX->+525XXXXXXX	[Gestionado automáticamente]
7	<input type="radio"/> 016_12	016	12	2	+52	016XXXXXXX->+526XXXXXXX	[Gestionado automáticamente]

©2013, Cisco Systems, Inc. Reservados todos los derechos.

ES 02:59 p.m. 17/04/2013

Browser: <https://10.11.3.8443/cucmadmin/> Cisco Business Edition 3000

Archivo Edición Ver Favoritos Herramientas Ayuda

Compartir explorador WebEx

Products & Services End... Gateways VOICE ON BITS... Volkswagen Golf Europa... Volkswagen Golf GI 1992... http-www.cisco.com-en... Cisco Business Edition 300... Cisco Unity Install and Up...

Cisco Business Edition 3000
Interfaz administrativa

idisa Cerrar sesión Acerca de Ayuda

Supervisión
Usuarios/Teléfonos
Conexiones
Configuración del Sistema

Administrador
Asistente automático
Descarga de detalles de llam
Fecha/hora
Plan de marcación
Música en espera
Encontrarme en cualquier sit
Notificaciones del sistema
Configuración de las funcione
Notificación de buzón de voz

Mantenimiento

General Reglas de transmisión Reglas de bloqueo Marcación abreviada **Reglas de marcación de la aplicación**

☒ Permitir al sistema gestionar automáticamente las reglas de marcación de la aplicación

Reglas de marcación de la aplicación

Filtro/Nombre Ejecutar Borrar filtro

	Nombre	Empezar por	Número de dígitos	Eliminar los primeros dígitos	Prefijar con dígitos	Traducción	Acción
7	<input type="radio"/> 016_12	016	12	2	+52	016XXXXXXX->+526XXXXXXX	[Gestionado automáticamente]
8	<input type="radio"/> 2_10	2	10	0	+52	2XXXXXXX->+522XXXXXXX	[Gestionado automáticamente]
9	<input type="radio"/> 0454_13	0454	13	3	+521	0454XXXXXXX->+5214XXXXXXX	[Gestionado automáticamente]
10	<input type="radio"/> 0455_13	0455	13	3	+521	0455XXXXXXX->+5215XXXXXXX	[Gestionado automáticamente]
11	<input type="radio"/> 6_10	6	10	0	+52	6XXXXXXX->+526XXXXXXX	[Gestionado automáticamente]
12	<input type="radio"/> 019_12	019	12	2	+52	019XXXXXXX->+529XXXXXXX	[Gestionado automáticamente]
13	<input type="radio"/> 0458_13	0458	13	3	+521	0458XXXXXXX->+5218XXXXXXX	[Gestionado automáticamente]

Guardar Restablecer Importar reglas de bloqueo/marcación abreviada...

©2013, Cisco Systems, Inc. Reservados todos los derechos.

ES 02:59 p.m. 17/04/2013

Browser window showing the Cisco Business Edition 3000 interface. The URL is <https://10.11.3.8443/cucmadmin/>. The interface is in Spanish and shows the "Reglas de marcación de la aplicación" (Application Dialing Rules) configuration page. The page includes a sidebar with navigation options like "Supervisión", "Usuarios/Teléfonos", "Conexiones", and "Configuración del Sistema". The main content area displays a table of rules with columns: Filtro, Nombre, Empezar por, Número de dígitos, Eliminar los primeros dígitos, Prefijar con dígitos, Traducción, and Acción. The table lists 15 rules, each with a radio button for selection. The "Acción" column shows "Gestionado automáticamente" (Managed automatically).

Reglas de marcación de la aplicación

Filtro	Nombre	Empezar por	Número de dígitos	Eliminar los primeros dígitos	Prefijar con dígitos	Traducción	Acción
15	3_10	3	10	0	+52	3000000000X -> +523000000000X	[Gestionado automáticamente]
16	015_12	015	12	2	+52	015000000000X -> +525000000000X	[Gestionado automáticamente]
17	0457_13	0457	13	3	+521	045700000000X -> +521700000000X	[Gestionado automáticamente]
18	0448_13	0448	13	3	+521	044800000000X -> +521800000000X	[Gestionado automáticamente]
19	014_12	014	12	2	+52	014000000000X -> +524000000000X	[Gestionado automáticamente]
20	0447_13	0447	13	3	+521	044700000000X -> +521700000000X	[Gestionado automáticamente]
21	017_12	017	12	2	+52	017000000000X -> +527000000000X	[Gestionado automáticamente]

Browser window showing the Cisco Business Edition 3000 interface. The URL is <https://10.11.3.8443/cucmadmin/>. The interface is in Spanish and shows the "Reglas de marcación de la aplicación" (Application Dialing Rules) configuration page. The page includes a sidebar with navigation options like "Supervisión", "Usuarios/Teléfonos", "Conexiones", and "Configuración del Sistema". The main content area displays a table of rules with columns: Filtro, Nombre, Empezar por, Número de dígitos, Eliminar los primeros dígitos, Prefijar con dígitos, Traducción, and Acción. The table lists 10 rules, each with a radio button for selection. The "Acción" column shows "Gestionado automáticamente" (Managed automatically).

Reglas de marcación de la aplicación

Filtro	Nombre	Empezar por	Número de dígitos	Eliminar los primeros dígitos	Prefijar con dígitos	Traducción	Acción
25	0442_13	0442	13	3	+521	044200000000X -> +521200000000X	[Gestionado automáticamente]
26	0452_13	0452	13	3	+521	045200000000X -> +521200000000X	[Gestionado automáticamente]
27	0445_13	0445	13	3	+521	044500000000X -> +521500000000X	[Gestionado automáticamente]
28	8_10	8	10	0	+52	8000000000X -> +528000000000X	[Gestionado automáticamente]
29	00_14	00	14	2	+	000000000000X -> +000000000000X	[Gestionado automáticamente]
30	013_12	013	12	2	+52	013000000000X -> +523000000000X	[Gestionado automáticamente]
31	00_15	00	15	2	+	000000000000X -> +000000000000X	[Gestionado automáticamente]