



ESPIADINHA



Tópico: Configuração, troubleshooting e melhores praticas de BGP

Dê uma espiadinha no que será apresentado ao vivo pelo especialista Juan Rangel, essa quarta-feira 21 de novembro de 2018.



ESPIADINHA

Backdoor de BGP

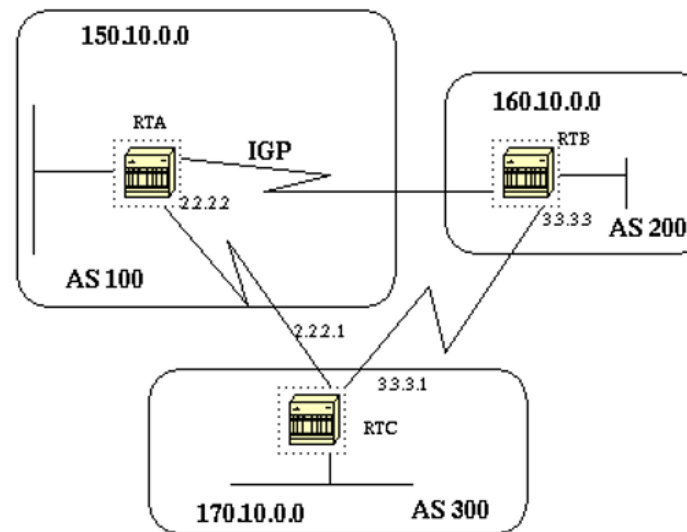
O RTA recebe atualizações sobre 160.10.0.0 por dois protocolos de roteamento:

eBGP com uma distância de 20
iGP com uma distância maior que 20

Por padrão, o BGP possui as seguintes distâncias:
Distância externa — 20
Distância interna — 200

Mas você pode utilizar o comando **distance** para alterar as distâncias padrão:

distance bgp external-distance internal-distance local-distance





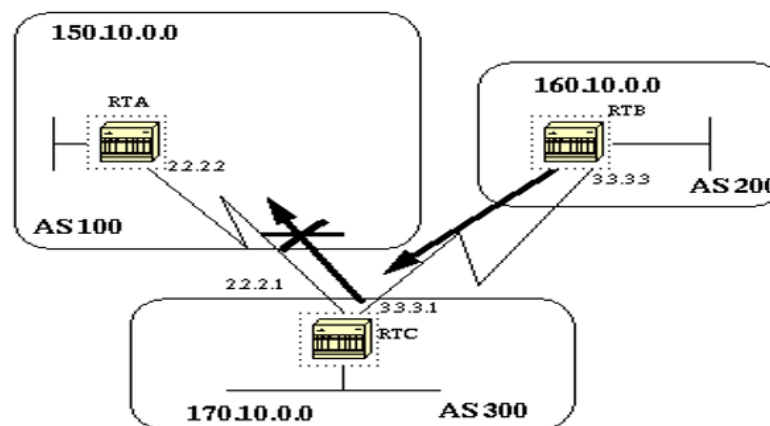
ESPIADINHA

Filtragem de BGP

Um número de diferentes métodos de filtro permite que você controle o envio e recebimento de atualizações do BGP. É possível filtrar as atualizações de BGP com informações de rotas como base ou com informações de caminho ou comunidades como base. Todos os métodos alcançam o mesmo resultado. A escolha de um ou outro método depende da configuração específica da rede.

neighbor {*ip-address* | *peer-group-name*} distribute-list *access-list-number* {in | out}

```
RTC#  
router bgp 300  
network 170.10.0.0  
neighbor 3.3.3.3 remote-as 200  
neighbor 2.2.2.2 remote-as 100  
neighbor 2.2.2.2 distribute-list 1 out  
  
access-list 1 deny 160.10.0.0 0.0.255.255  
access-list 1 permit 0.0.0.0 255.255.255.255
```





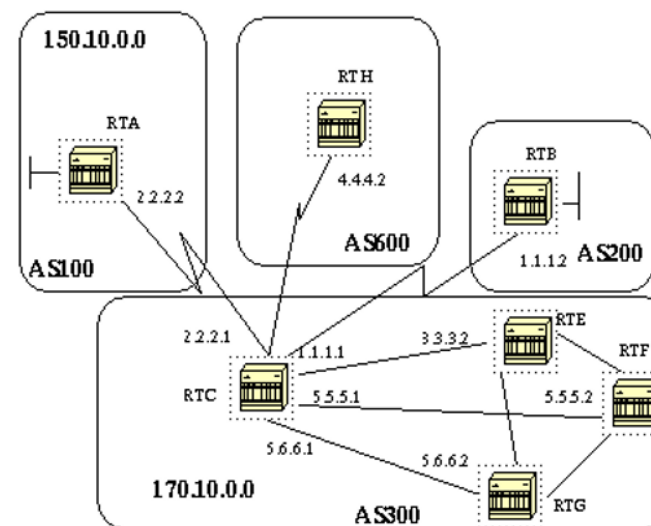
ESPIADINHA

Grupos de peer do BGP

Um grupo de peers de BGP é um grupo de vizinhos de BGP com algumas das mesmas políticas de atualização.

Para definir um grupo de peers, emita este comando:

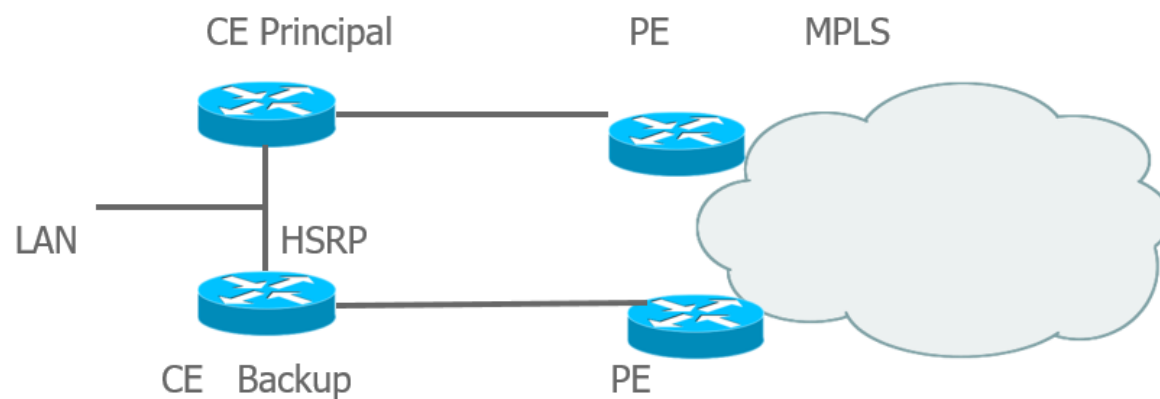
```
neighbor peer-group-name peer-group
RTC#
router bgp 300
neighbor internalmap peer-group
neighbor internalmap remote-as 300
neighbor internalmap route-map SETMETRIC out
neighbor internalmap filter-list 1 out
neighbor internalmap filter-list 2 in
neighbor 5.5.5.2 peer-group internalmap
neighbor 5.6.6.2 peer-group internalmap
neighbor 3.3.3.2 peer-group internalmap
neighbor 3.3.3.2 filter-list 3 in
```





ESPIADINHA

No exemplo a seguir veremos uma implementação de BGP DUAL-HOMED com prestador de serviços usando as comunidades





ESPIADINHA

Lembre-se que foi apenas uma espiadinha!
Dia 21 de novembro você terá a oportunidade de ver tudo no evento, além de poder interatuar fazendo perguntas ao vivo.