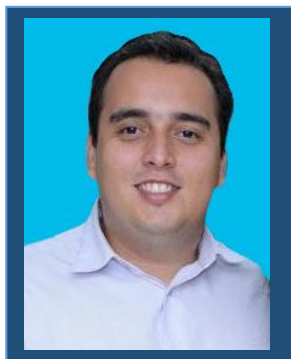




# ESPIADINHA



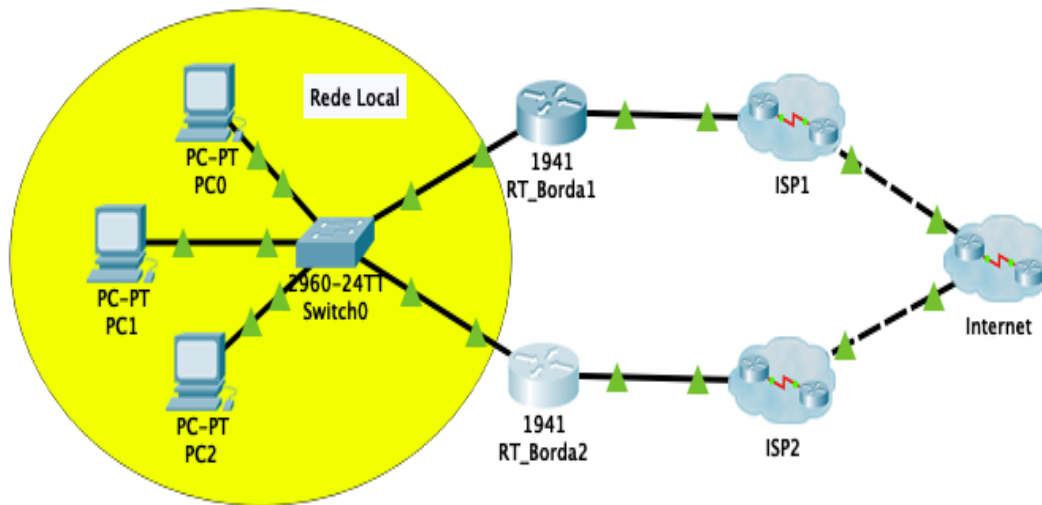
**Tópico:** HSRP (Hot Standby Router Protocol)  
Configuração, troubleshooting e melhores práticas

Dê uma espiadinha no que será apresentado ao vivo pelo especialista,  
Leandro de Almeida, quarta-feira 24 de julho de 2019.



# ESPIADINHA

- Apenas um endereço IP de Gateway pode ser aplicado nas configurações IP de um host, mesmo existindo mais de um roteador disponível na rede



```
Prompt de Comando
Microsoft Windows [versão 10.0.17134.829]
(c) 2018 Microsoft Corporation. Todos os direitos reservados.

C:\Users\leandro>ipconfig

Configuração de IP do Windows

Adaptador Ethernet Ethernet:

    Sufixo DNS específico de conexão. . . . . : home
    Endereço IPv6 de link local . . . . . : fe80::da8:1791:e903:f864%9
    Endereço IPv4. . . . . : 10.0.2.15
    Máscara de Sub-rede . . . . . : 255.255.255.0
    Gateway Padrão. . . . . : 10.0.2.2

C:\Users\leandro>
```

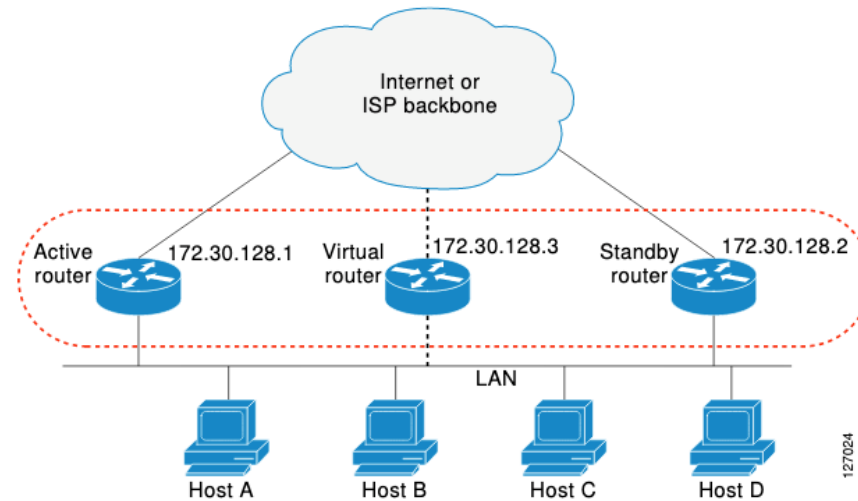


# ESPIADINHA

## HSRP

- **Overview**

- Provê Alta Disponibilidade, a partir de recursos de redundância de roteadores de forma transparente para os hosts
- Utilizado em um grupo de roteadores para selecionar (eleger) um roteador **Ativo** e outro(s) **Standby**.
- Uso de um “Roteador Virtual”



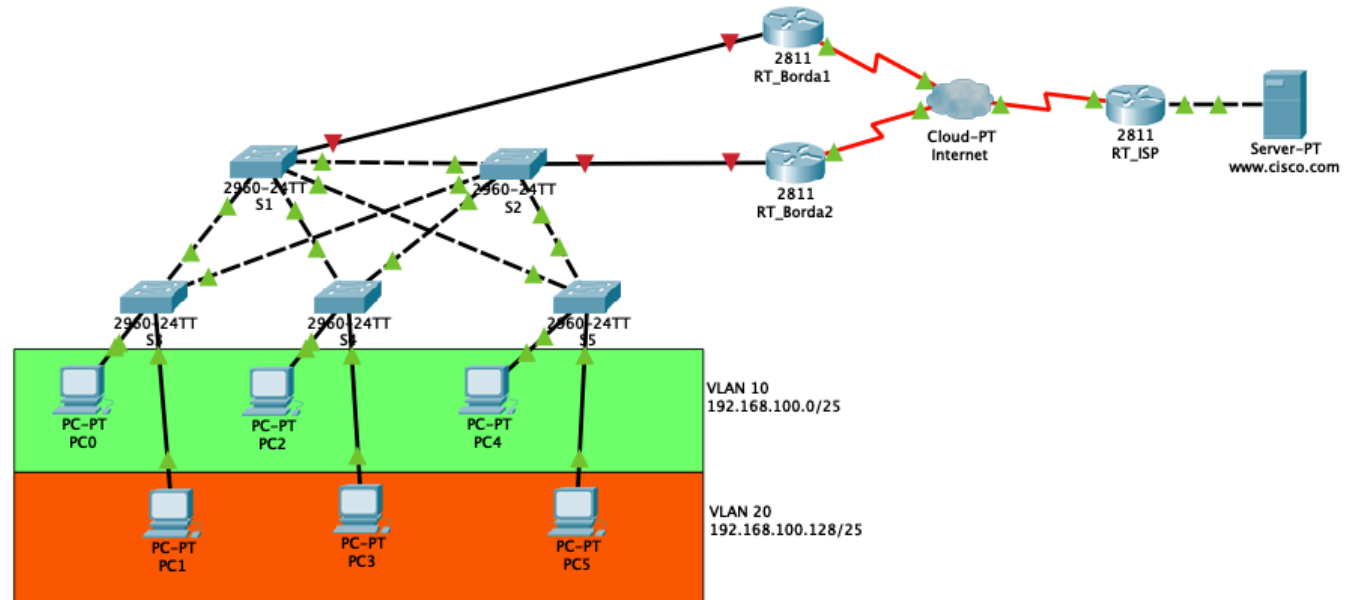


# ESPIADINHA

## Cenário Prático

### • Informações

- VLAN 10: 192.168.100.0/25
- Gateway: 192.168.100.126
- Active Router: RT\_Borda1
- Standby Router: RT\_Borda2
- VLAN 20: 192.168.100.128/25
- Gateway e192.168.100.254
- Active Router: RT\_Borda2
- Standby Routr: RT\_Borda1





# ESPIADINHA

Lembre-se que foi apenas uma espiadinha!  
Esse, 24 de julho 2019, você terá a oportunidade de ver tudo no evento, além de poder interatuar fazendo perguntas ao vivo.