



ESPIADINHA

# Comunidade de Suporte da Cisco - Webcast com os Especialistas

Protocolo de roteamento Border Gateway Protocol (BGP)

24 de Agosto de 2016

com Juan Carlos Rangel

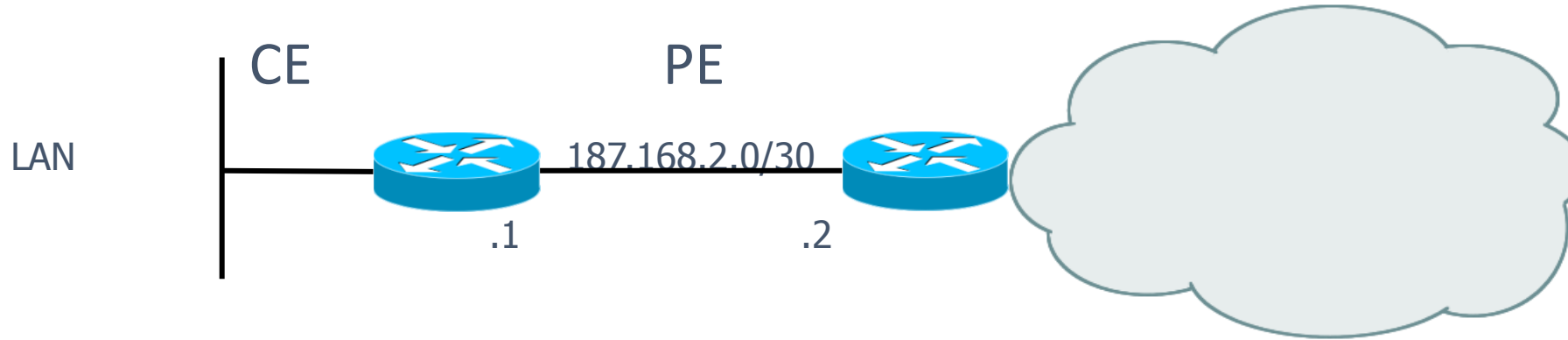
Registre-se agora: <http://goo.gl/haa5qT>



# Agenda

- Introdução ao BGP
- Atributos do BGP
- Filtragem das rotas
- AS-Prepend e Grupos de peer do BGP
- Reflextores de rota
- Caso de Estudo

# Exemplo



## Roteador CE

R1#sh ip bgp summ

BGP router identifier 187.168.2.1, local AS number 65535

BGP table version is 1, main routing table version 1

Neighbor	V	AS	MsgRcvd	MsgSent	TblVer	InQ	OutQ	Up/Down	State/PfxRcd
187.168.2.2	4	8151	2	2	0	0	0	00:00:06	0

R1#sh ip bgp neighbors

BGP neighbor is 187.168.2.2, remote AS 8151, external link

BGP version 4, remote router ID 187.168.2.2

BGP state = Established, up for 00:04:41

Last read 00:00:40, last write 00:00:40, hold time is 180, keepalive interval is 60 seconds

R1#sh ip bgp neighbors | i 179

Foreign host: 187.168.2.2, Foreign port: 179



Importante!

Os dois endereços de IP que você usa no comando **neighbor** dos roteadores peer *precisam* ser capazes de alcançar um ao outro. Um jeito de verificar a alcançabilidade é um ping estendido entre os dois endereços de IP.

Se houver qualquer alteração na configuração do BGP, você *precisará* reiniciar a conexão vizinha para permitir que os novos parâmetros entrem em vigor.

**clear ip bgp *address***

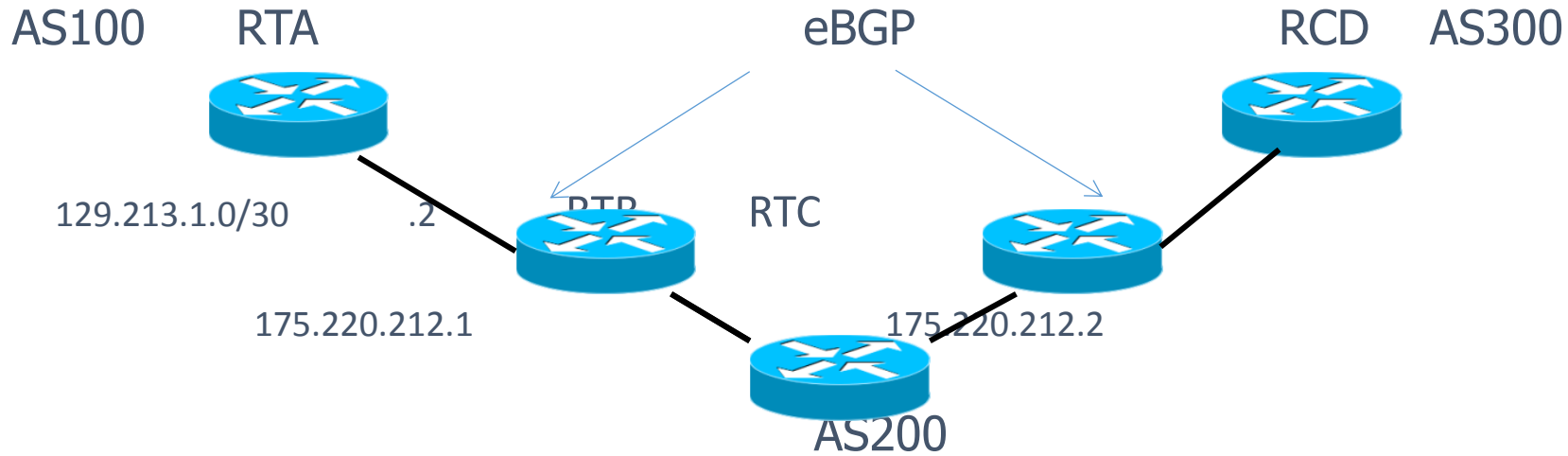
**Observação:** O *endereço* é o do vizinho.

**clear ip bgp \***

Este comando limpa todas as conexões vizinhas.

**clear ip bgp \* soft**

Segue um exemplo de configuração do comando **neighbor**:



```
RTA# router bgp 100
neighbor 129.213.1.2 remote-as 200
```

```
RTC# router bgp 200
neighbor 175.200.212.1 remote-as 200
```

```
RTB# router bgp 200
neighbor 129.213.1.1 remote-as 100
neighbor 175.220.1.2 remote-as 200
```

▪

Encontre informações adicionais sobre Protocolo de roteamento Border Gateway Protocol (BGP) na Comunidade de Suporte Cisco ou Cisco.com

Sub – Comunidade de Routing & Switching

<https://supportforums.cisco.com/pt/community/5566/routing-switching>

Se ainda não é um usuário registrado, [clique aqui](#) para se registrar e tornar-se um participante de destaque na comunidade.



# Espero que tenha gostado desta pequena espiadinha no webcast.

Lembre-se que era apenas uma espiadinha. Amanhã, 24 de Agosto você tem a chance de ver a apresentação completa.



Registre-se agora: <http://goo.gl/haa5qT>

No webcast, você será capaz de aprender muito mais e ter a chance de apresentar suas dúvidas para o especialista responder durante a transmissão.

Nos vemos lá!