



ESPIADINHA

# Comunidade de Suporte da Cisco Expert series Webcast

## Apresentação dos Switches Cisco Catalyst 9000 Series

Leonardo Furtado  
Instrutor e Facilitador  
07 de março de 2018

---



COMUNIDADE  
DE SUPORTE

---

**Registre-se agora:**

[http://bit.ly/switches\\_cisco\\_catalyst\\_9000\\_espi](http://bit.ly/switches_cisco_catalyst_9000_espi)

# Agenda

Evolução do portfólio de switches da Cisco

Visão geral da família de switches Catalyst 9000 Series

Arquitetura do Cisco Catalyst 9000 Series Switches

Conhecendo o ASIC UADP 2.0

O Cisco IOS XE Software da família Cisco Catalyst 9000

Soluções de destaque com switches Cisco Catalyst 9000

Introdução aos modelos da família Cisco Catalyst 9000

Exemplos de configurações e serviços básicos pela CLI

Exemplos de operações com o Cisco IOS XE Software

# Cisco Catalyst 9000: a plataforma da nova era

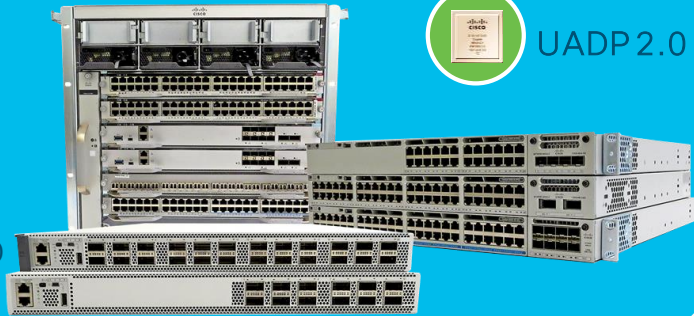
- SD-Access integrado
- ASIC convergido
- Única imagem
- Licenciamento comum



Cisco IOS® XE Software



UADP 2.0



Número #1 em Enterprise

- x86 CPU com application hosting
- ASIC programável
- Software patching

Sem precedentes na Indústria

- Alta disponibilidade
- Densidade multigigabit
- Escala UPOE

Proteção de Investimentos

- Pronto para IEEE 802.11ax
- Pronto para 100W PoE (IEEE 802.3bt)
- Pronto para 25G Ethernet



Segurança



Convergência IoT

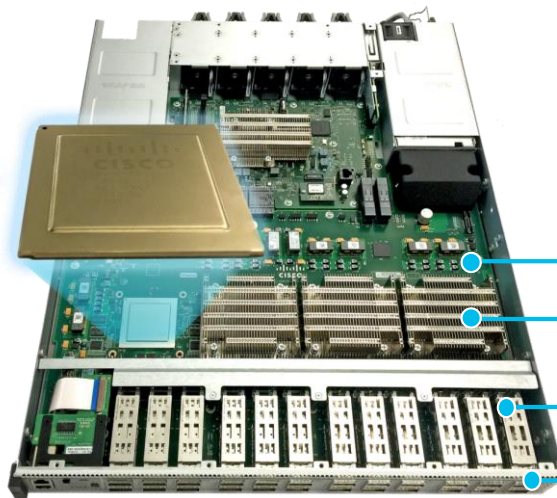


Mobilidade



Cloud

# UADP 2.0: introduzindo uma nova geração de ASICs enterprise



Pipeline programável  
Proteção de investimentos

Tabelas flexíveis  
Implantação universal

SmartFabric  
Inovações de Fabric

StackWise® virtual  
Implantações flexíveis de switches



384K flex  
counters



Shared  
lookup



Embedded  
CPUs



240GE  
bandwidth



Até 2x a 4x  
forwarding + TCAM

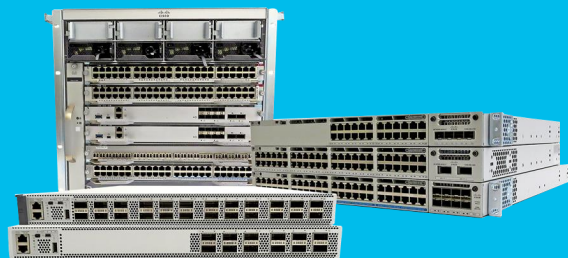


32 MB  
packet buffer



64K x2 NetFlow  
records

# Cisco Catalyst 9000 fornece capacidades avançadas de segurança



Infraestrutura de redes habilitada para defesa contra ameaças sofisticadas



Redução da superfície de ataque

Deteção de malware e ameaças

Rápido confinamento de ameaças



## Antes

- Perfilamento avançado de endpoints
- Acesso autenticado e baseado em identidades
- Segmentação de redes baseada em Grupos



## Durante

- Analítico comportamental com Full NetFlow
- Encrypted Threat Analytics
- Policy Enforcement Analytics

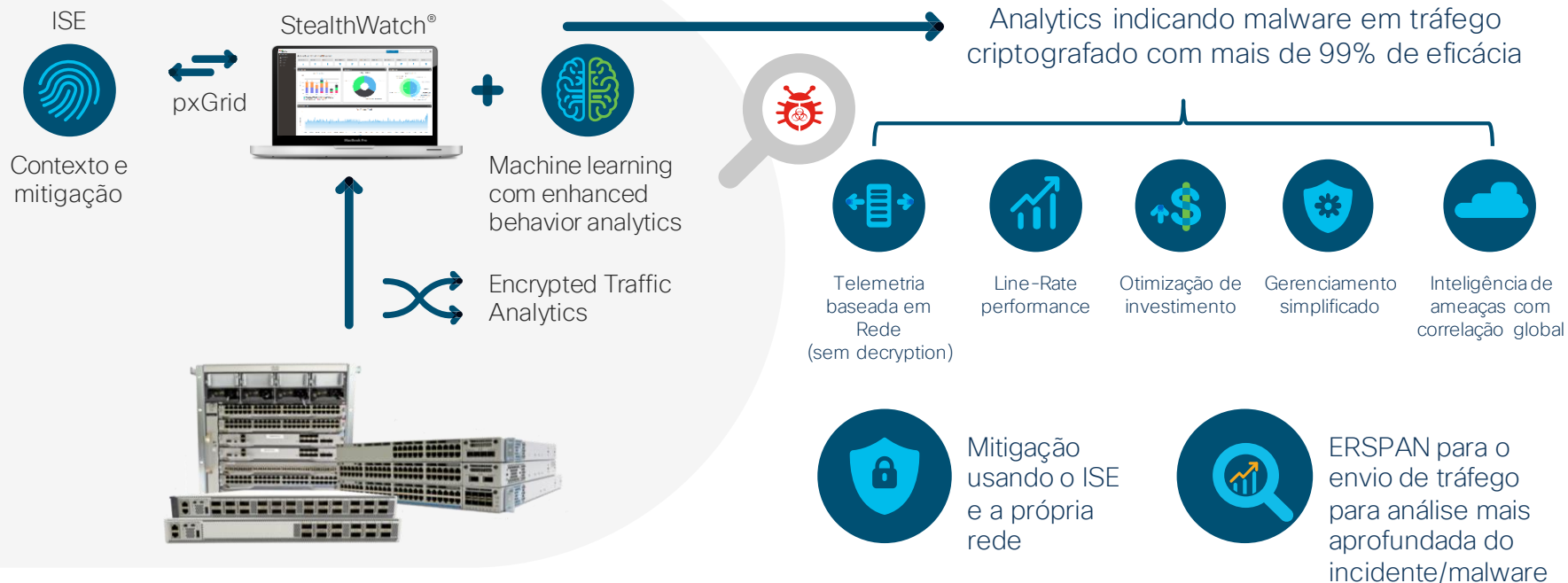


## Após

- Quarentena de endpoint com/sem mudança do endereço IP
- Captura flexível de pacotes
- Redirecionamento flexível de tráfego

# Cisco Catalyst 9000 habilita uma rede aprimorada com funções de sensor e enforcer

Analíticos para a identificação e resposta de malware em tráfego criptografado, e sem realizar a descriptografia!



# Cisco Catalyst 9300: inovações e benefícios

Flexible ASIC  
• UADP 2.0

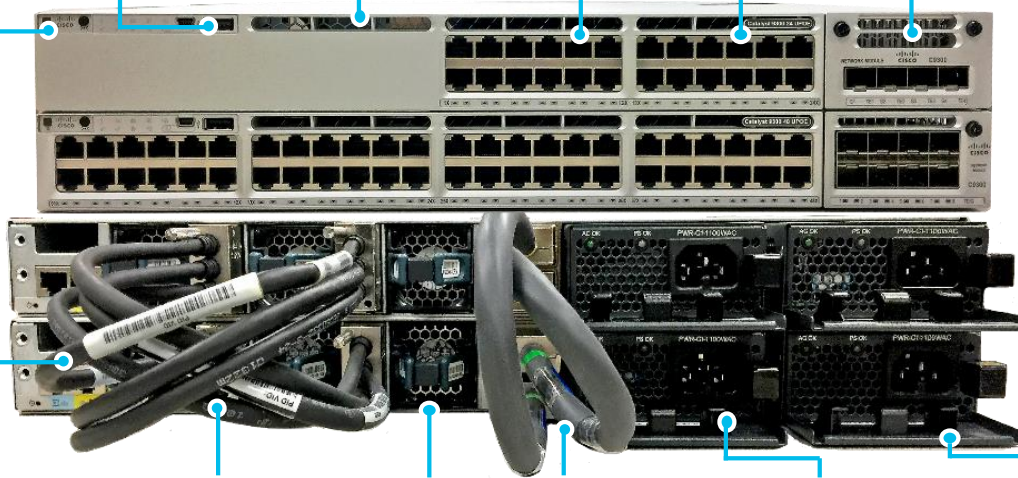
Gerenciamento bluetooth opcional  
• USB 2.0\*

Complexo robusto CPU  
• Intel x86 CPU  
• 4-core 1.8GHz  
• 8 GB memória  
• 16 GB flash

Escala Wireless  
• 48x Wave 2 APs em 1RU

Maior densidade de uplinks flexíveis  
• 8x10G, mGig, 25G

PoE sem precedentes  
• Resiliência: perpetual/fast  
• Alta capacidade: 60W UPOE



Storage local  
• Storage removível (120GB)

O stacking mais flexível:  
• Front+back stacking  
• Múltiplos tipos de cabling: copper e fiber  
• Melhor HA: NSF/SSO

Fans redundantes

Gerenciamento inteligente de força:  
• Cisco StackPower®

PS opcionais  
• Power supplies (AC+DC)

PS de alta eficiência:  
• Power supplies (AC+DC)

Estende a liderança do Catalyst 3850

1.5x throughput

4x VRF scale

2x wireless scale

4x Wave 2 APs suportados

2-4x flash/memory

Pluggable storage

2x CPU performance

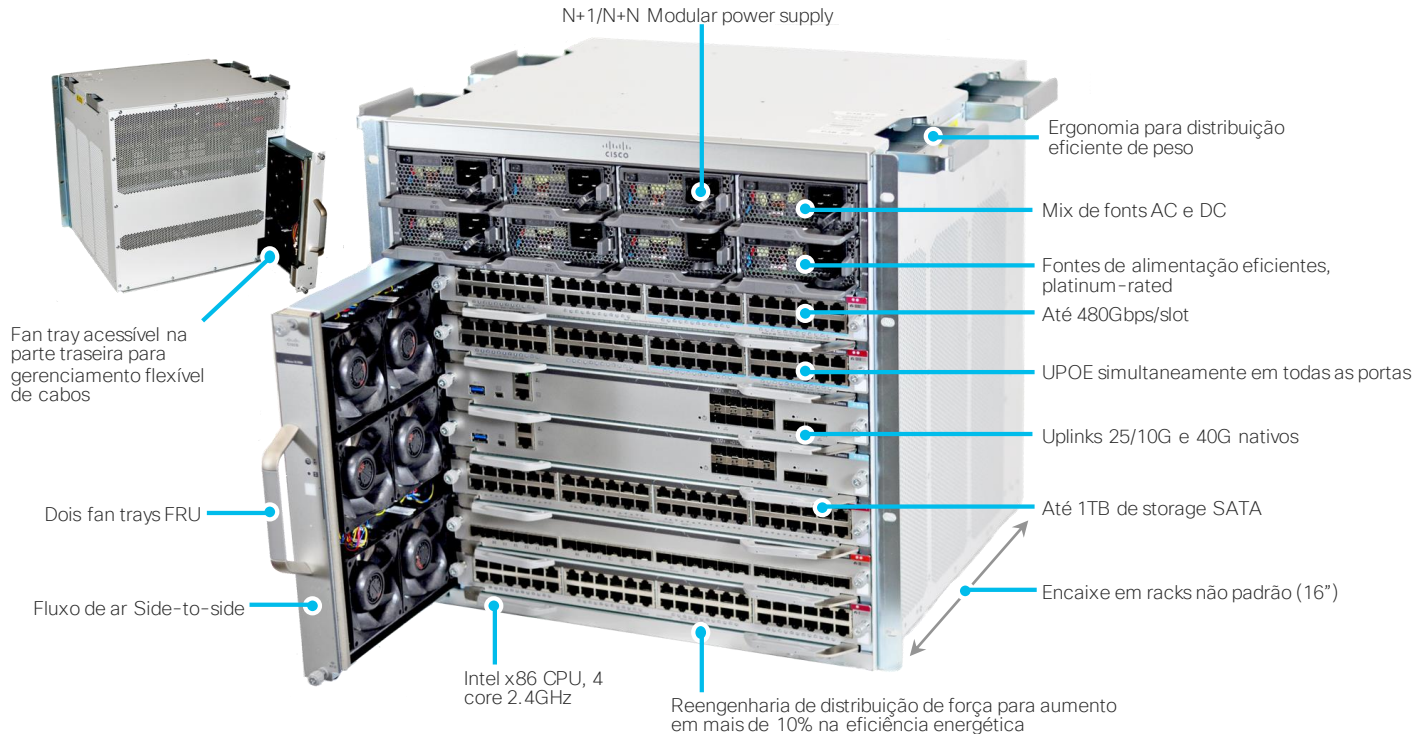
2x uplink scale

25G uplinks

mGig uplinks

8x10G/2x40G UL ao preço de 2x10G

# Cisco Catalyst 9400: inovações e benefícios



Estendendo a liderança do Cisco Catalyst 4500E nos projetos de Acesso modular

4x throughput

3x client scale

2x wireless scale

4x power scale

3x buffering

10x bandwidth

4x memory and flash

Lower power

Better acoustics

Higher MTBF

MPLS VPN

Enquanto preservando...

Arquitetura de HA

Histórico de proteção de investimentos



## Encontre informações adicionais sobre Routing & Switching na Comunidade de Suporte da Cisco ou em Cisco.com

Cisco 2911 fica tela cinza

<https://supportforums.cisco.com/t5/routing-switching/cisco-2911-fica-tela-cinza/m-p/3329063#M1444>

RV320 Wan

<https://supportforums.cisco.com/t5/routing-switching/rv320-wan/m-p/3319048#M1418>

Se ainda não é um usuário registrado, [clique aqui](#) para se registrar e tornar-se um participante de destaque na comunidade.



# Espero que tenha gostado desta pequena espiadinha no webcast.

Lembre-se que era apenas uma espiadinha. Depois do dia 07 de março de 2017 você terá a chance de ver a apresentação completa.



**Registre-se agora:** [http://bit.ly/switches\\_cisco\\_catalyst\\_9000\\_espi](http://bit.ly/switches_cisco_catalyst_9000_espi)

No webcast, você será capaz de aprender muito mais e ter a chance de apresentar suas dúvidas para o especialista responder durante a transmissão.

Nos vemos lá!

