

GNS3 配置 (三)

上节讲述了 GNS3 上配置 ASA 的镜像，本节讲述 GNS3 中如何配置 winxp 的镜像。这里强调一点，要想配置 winxp 的镜像，必须提前做好 winxp 的 qemu 镜像。

同时，这里强调一点，为什么要做 winxp 的 qemu 镜像，原因是在做各种 VPN，如 ezvpn、sslvpn 时，要用到客户端，如果只靠物理机桥接，很难完全展现网络的真实情况，故使用 winxp 的 qemu 镜像后，效果不一样的。



图-1 模板名称为 xp

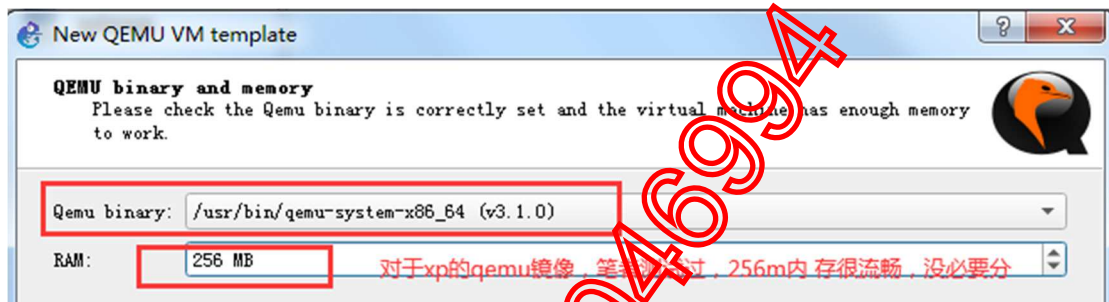


图-2 配置 qemu 版本和内存

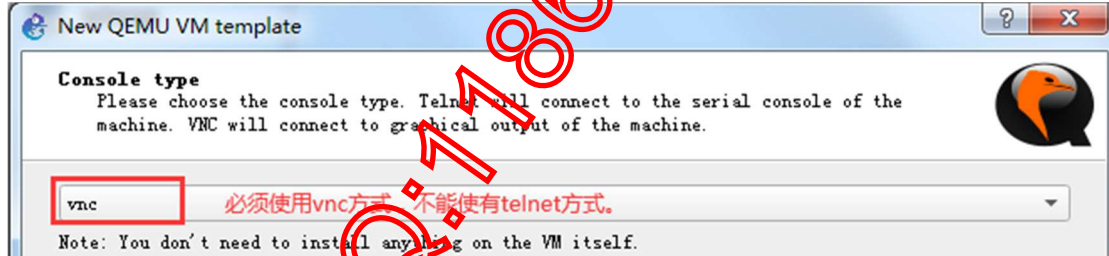


图-3 配置 console 的连接方式

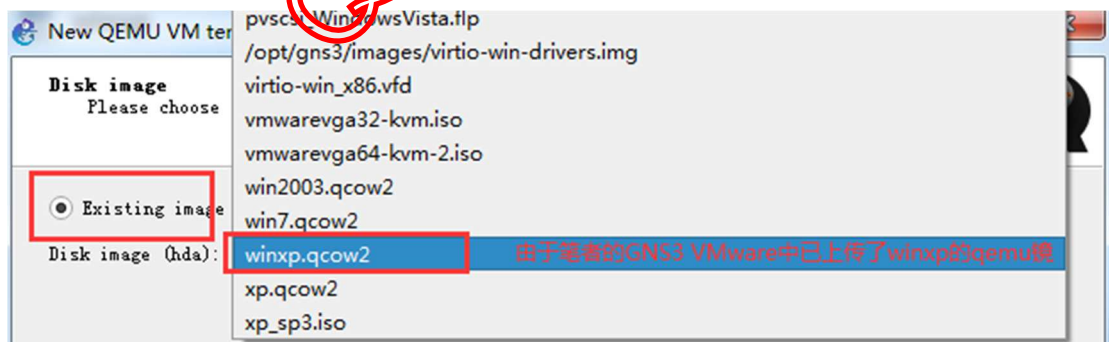


图-4 加载 winxp 的 qemu 镜像

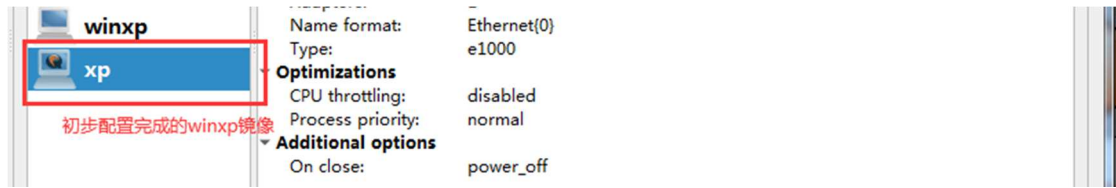


图-5 初步配置完成的 xp 镜像

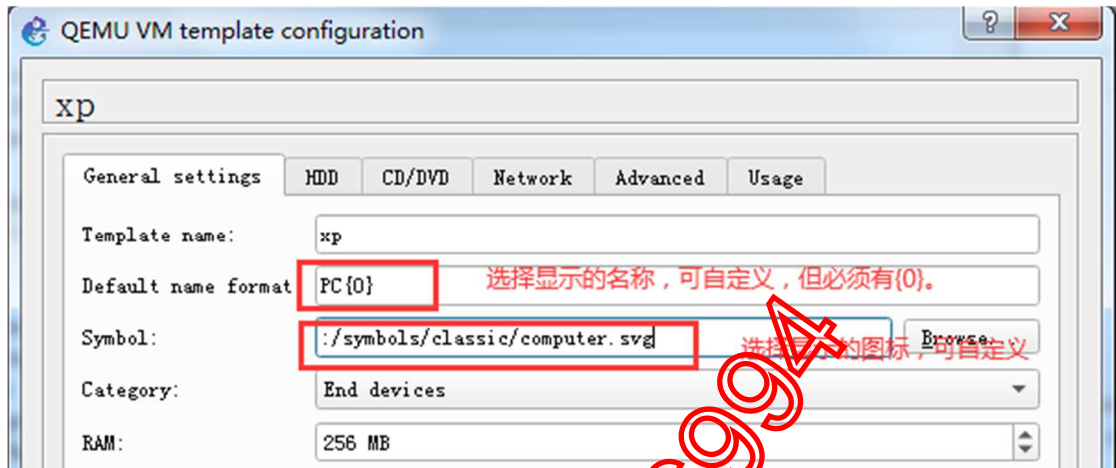


图-6 配置图标和命名格式

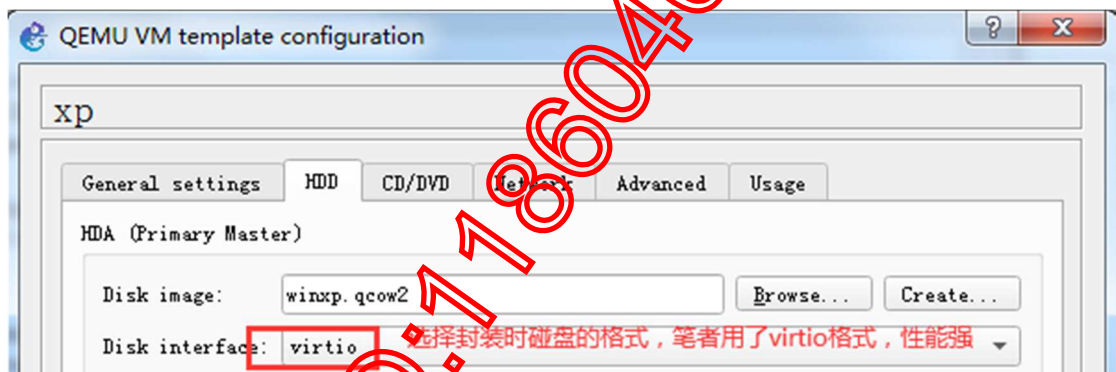


图-7 配置镜像的磁盘格式

QQ: 186046994

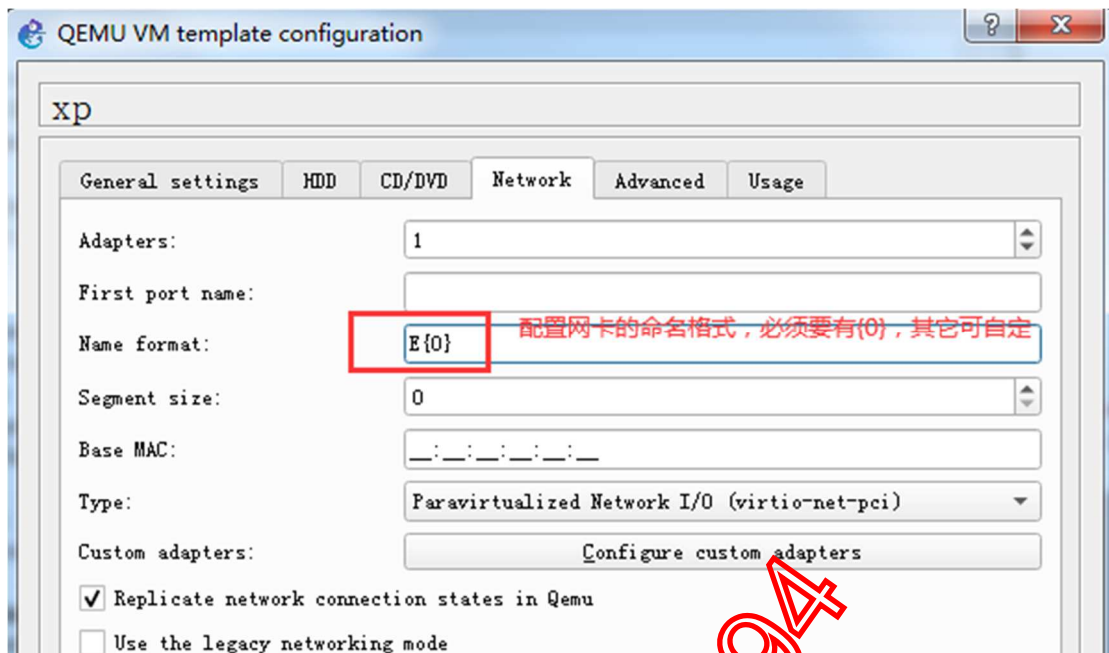


图-8 配置网卡类型及命名格式

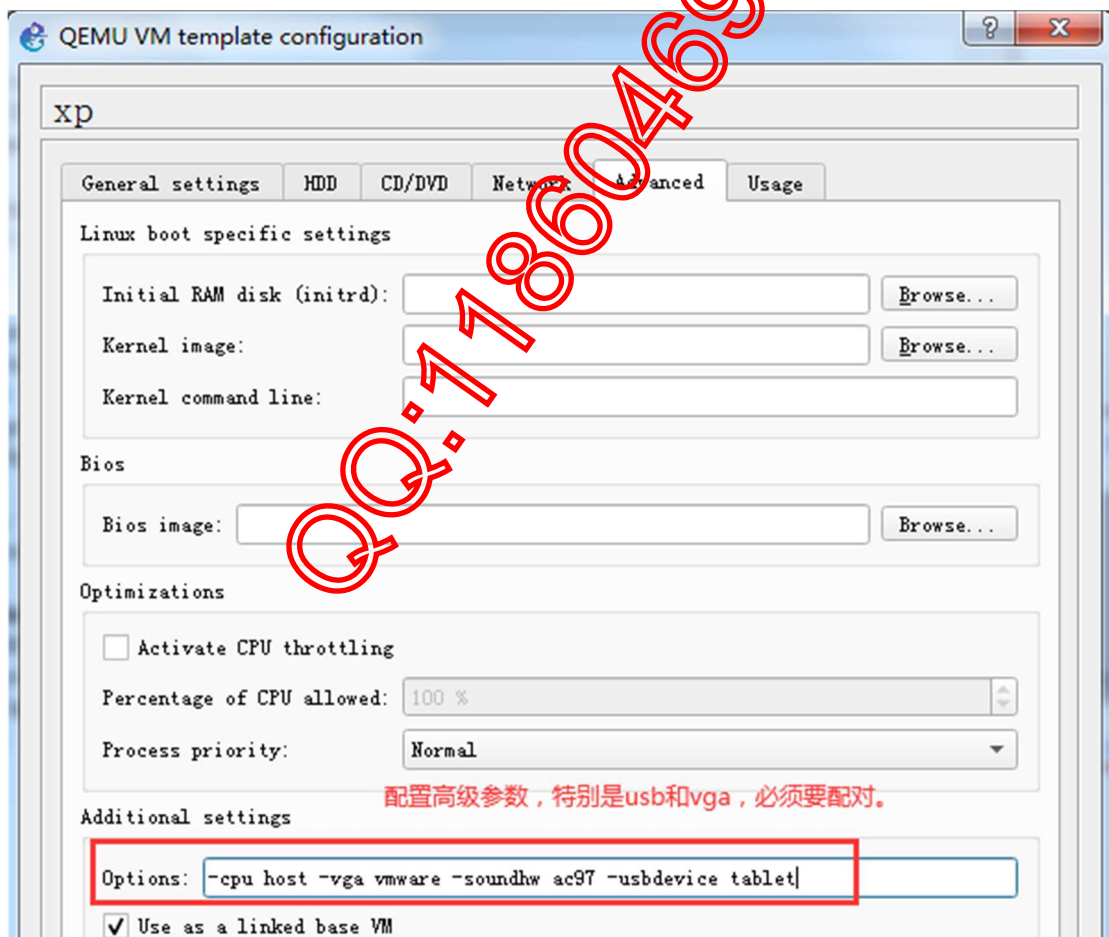


图-9 配置高级选项，包括 vga 和 usb 设备

这里强调一下，如果 vga 配置为 vmware，则 winxp 的 qemu 镜像封装时，必须要安装 vmware 的显卡驱动，这个驱动和 vmware 虚拟机中的显卡驱动是不一样的。

此时，winxp的qemu镜像配置完成。

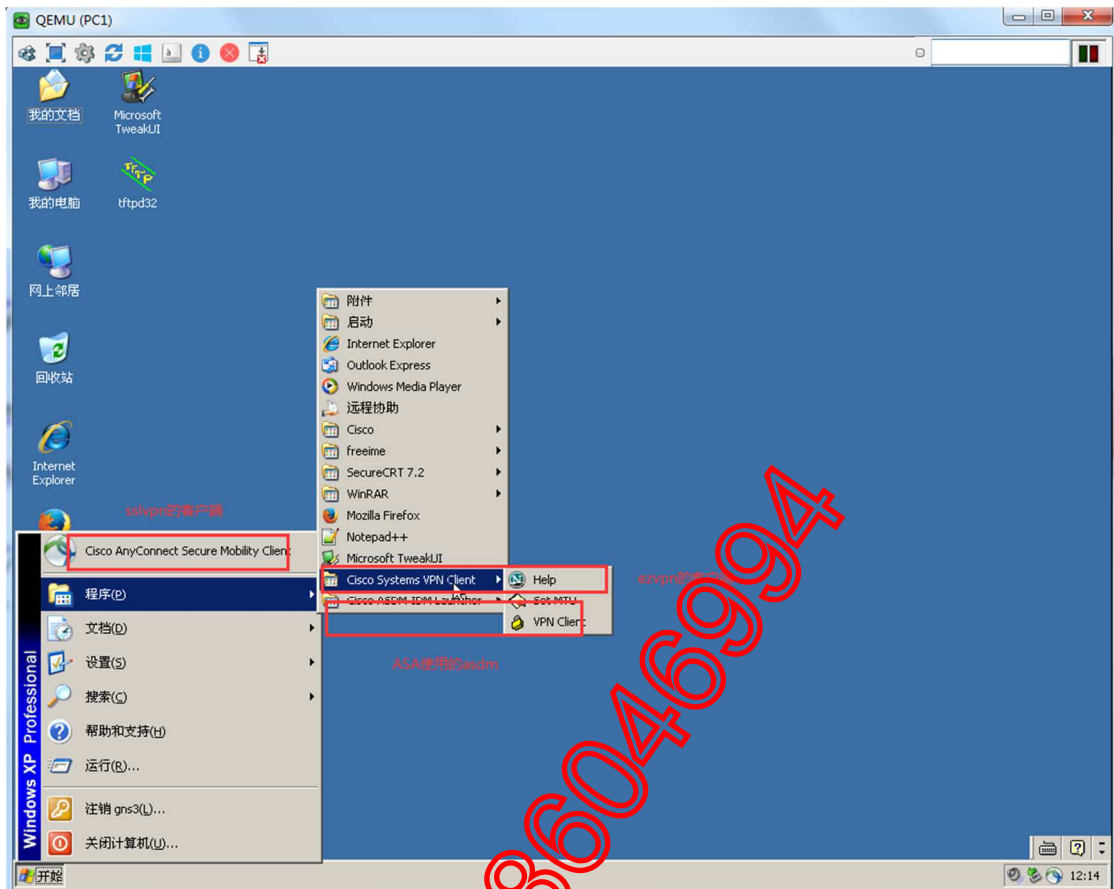


图-10 winxp的qemu镜像正常运行的效果