



# 智能网络支持服务 CSPC 收集器的 部署和配置

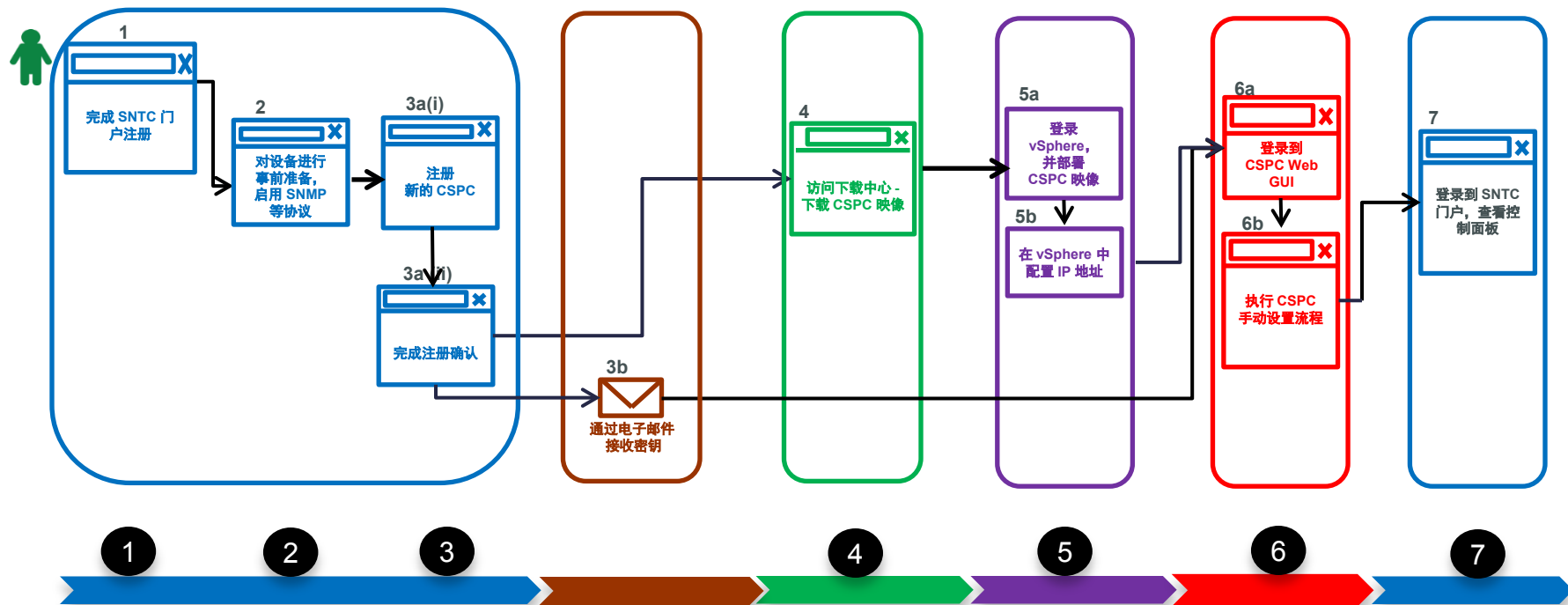
2015 年 10 月

# 演示文稿使用说明

- **受众：**愿意安装思科 CPSC 软件收集器，并使用它收集设备信息的智能网络支持服务新客户
  - **内容：**本演示文稿包含有关以下内容的详细信息：如何自行配置 CSPC 软件收集器；如何生成授权密钥；以及如何配置收集器以便将数据上传到智能网络支持服务系统。
  - **目的：**帮助客户以自动方式执行网络发现、设备信息收集，以及将数据上传到智能网络支持服务系统
- 
- **最后更新日期：**2015 年 10 月 28 日

如果您是持有 NLS1 合同或智能向导服务 (CSAS) 合同的客户，请联系您的服务自行激活经理

# 快速参考图 (QRC) - 首次注册 CSPC、收集信息及上传数据的步骤



# 步骤

## 1. 完成智能网络支持服务 (SNTC) 门户注册

- 确保通过自行激活流程完成 SNTC 门户注册

## 2. 进行准备

- 准备环境
  - 启用 SNMP、Telnet 和 SSH。因为 CSPC 将使用 SNMP（v1、v2c 和 v3）只读 (RO) 访问权限轮询设备并收集详细信息，而且使用 Telnet 和/或 SSH（v1.5 和 v2.0）收集设备配置详细信息
  - 如果开启任何防火墙，可能会阻碍信息收集

# 步骤

## 3. 生成激活收集器所需的密钥

- 在智能网络支持服务门户中，执行以下操作：
  - 在左侧导航面板中，依次选择**管理 (Administration)** > **所有收集器 (All Collectors)**
  - 在窗格的左上角点击**操作 (Actions)** 下拉列表
  - 填写必填字段，然后点击**提交 (Submit)**
- 或 -
- 在思科工具网站 (<http://tools-stage.cisco.com/cspcEntitlement/populateCreate.do>) 上，执行以下操作：
  - 选择**特定服务注册 (Service Specific Registration)**，然后点击**提交 (Submit)**
  - 填写必填字段。确保将“服务名称” (Service Name) 选择为“SNTC”，然后点击**提交 (Submit)**

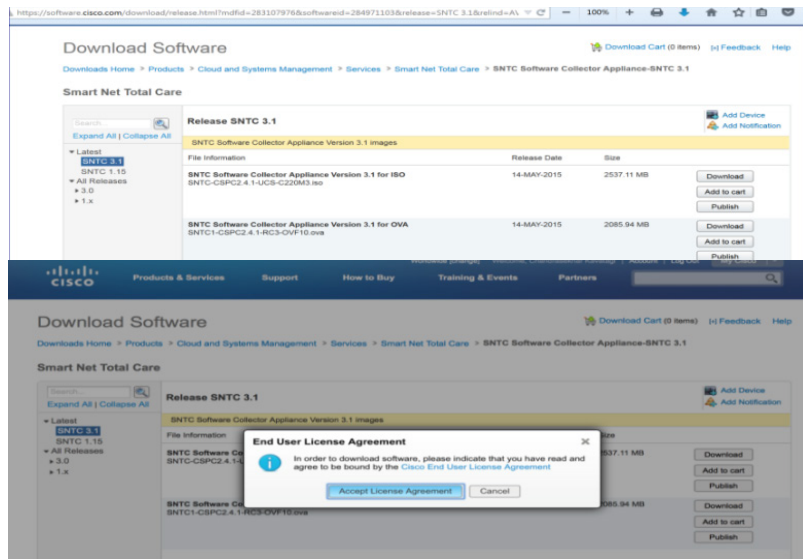
## 通过电子邮件接收授权证书

- 请勿解压缩授权文件，首次登录时，软件设备将应用此文件。

# 步骤

## 4. 下载 CSPC 收集器软件

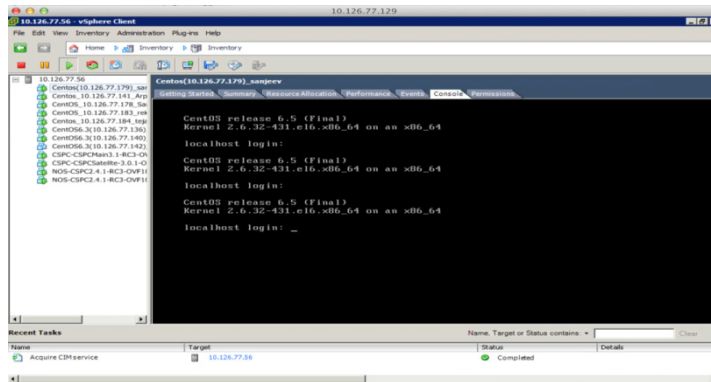
- 访问：  
[http://software.cisco.com/download/type.html?mdf\\_id=283107976&catid=null](http://software.cisco.com/download/type.html?mdf_id=283107976&catid=null)
- 点击 SNTC 软件收集器设备 (SNTC Software Collector Appliance)
- 选择相关映像并进行下载



# 步骤

## 5. 部署 CSPC 软件设备

- 在 vSphere 中安装 CSPC
  - 使用您的主机服务器凭证，从 vSphere 客户端登录到主机服务器
  - 在主机服务器上的目标虚拟机中部署收集器 OVA 映像文件（.ovf 模板）
- 配置设备 IP 地址
  - 连接到该 VM，然后使用收集器 OVA CLI 默认登录用户 ID/密码（admin/Admin!23）登录到收集器软件设备
  - 在命令提示符下，输入以下任意一种 IP 地址：
    - 静态 IP 地址：`conf ip <接口> <IP 地址> <网络掩码> <默认网关>`
    - 动态 IP 地址：`conf dhcp <接口>`
  - 重启设备



# 步骤

## 6. 登录到收集器界面

- 在 Web 浏览器中，输入 https://<您的设备的 IP 地址>:8001/
  - 使用默认设备用户 ID/密码 (**admin/Admin#123**) 登录
  - 导入授权证书（在完成 CSPC 注册后会通过电子邮件收到此证书）
- 执行以下步骤，完成收集器设置
  - 定义设备凭证密码：依次选择**设置 (Settings) > 设备凭证密码 (Device Credentials)**。
    - 点击**添加 (Add)**，然后手动输入设备 IP 地址范围/列表。
    - 点击**确定 (OK)**。
  - 设置发现功能：依次选择**管理 (Management) > 发现和管理设备 (Discover and Manage Devices)**。
    - 选择发现具有已知 IP 地址的设备 (**Discover devices with known IP addresses**)。输入 IP 详细信息，选择下一步 (**Next**)。
    - 选择管理协议，然后选择**立即启动发现功能 (Start discovery now)**。选择**完成 (Finish)**。
  - 执行收集和上传：依次选择**应用 (Applications) 选项卡 > 数据收集 (Data collection) > 运行收集配置文件 (Run Collection Profile)**。
    - 选择 **sntc1x\_min\_cp**，然后选择**完成 (Finish)**。
    - 在流程完成后，点击**导出报告 (Export Report)**，然后选择**关闭 (Close)**。
- 退出收集器界面



# 步骤

## 7. 登录到 SNTC 门户

- 在 SNTC 默认控制面板中查看资产数据摘要。
- CSPC 收集器自行激活流程至此全部完成。

## 其他资源：

- 智能网络支持服务 CSPC 入门指南：  
<https://supportforums.cisco.com/document/12692326/cspc-self-service-getting-started-guide>

谢谢。

