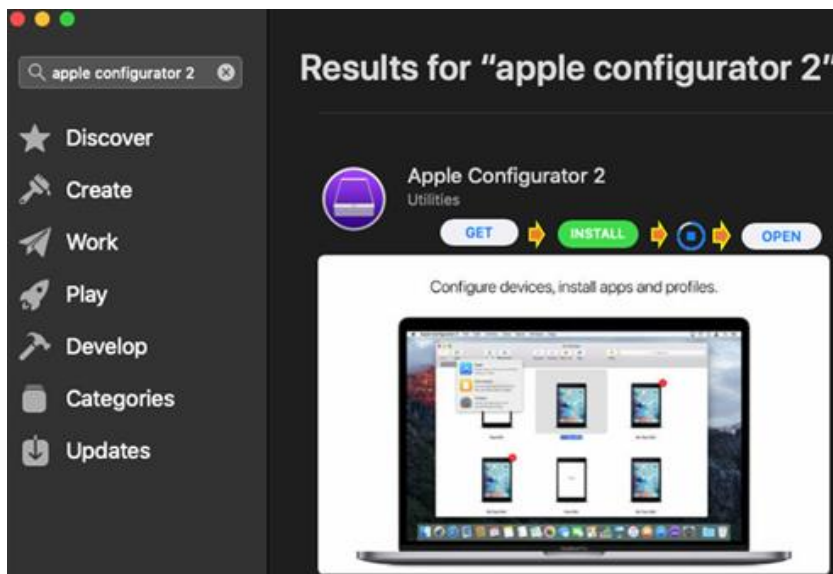


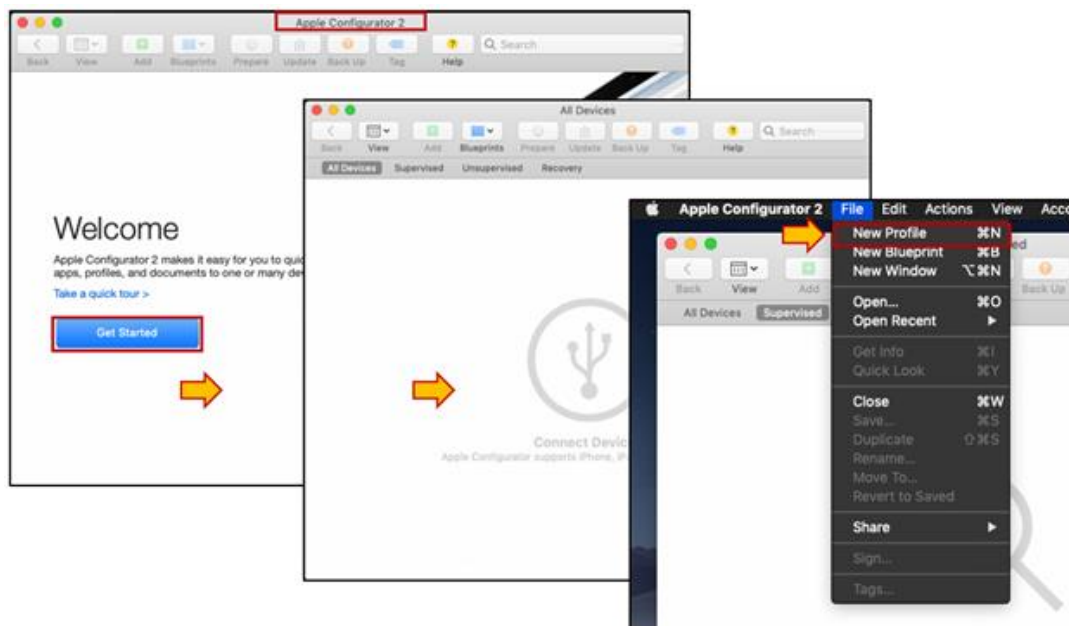
Step 01 - Abrir o AppStore;



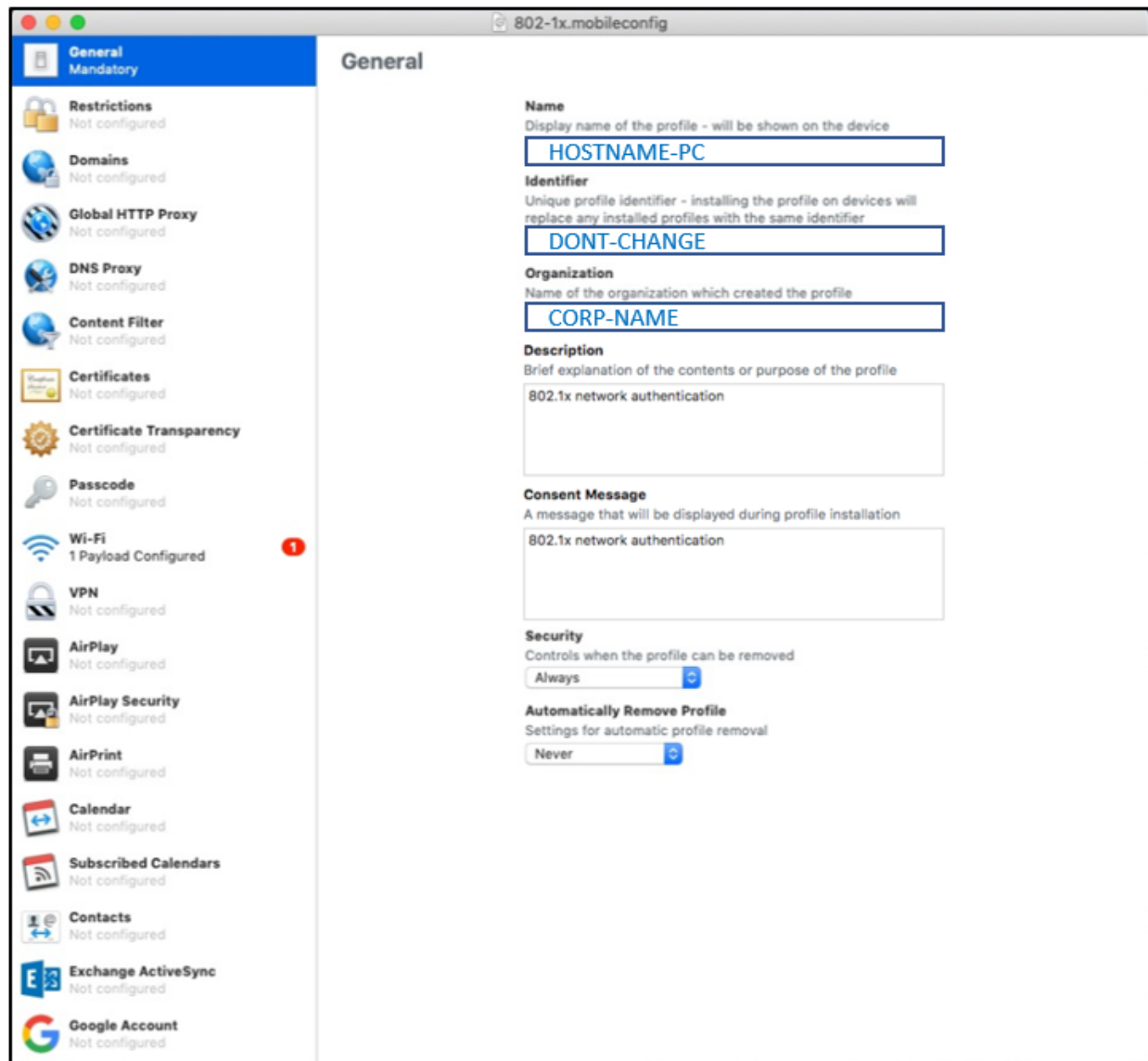
Step 02 – Procurar por "Apple Configurator 2", clique em Get > Install > Open



Step 03 – Ao abrir o Apple Configurator2 > Clique em "Get Started" > Vai abrir o "All Devices" > Seleccione File > New Profile



Step 04 – Na Tela General preencha apenas os campos – Name /Organization e Description/ConsentMessage {Opcional}

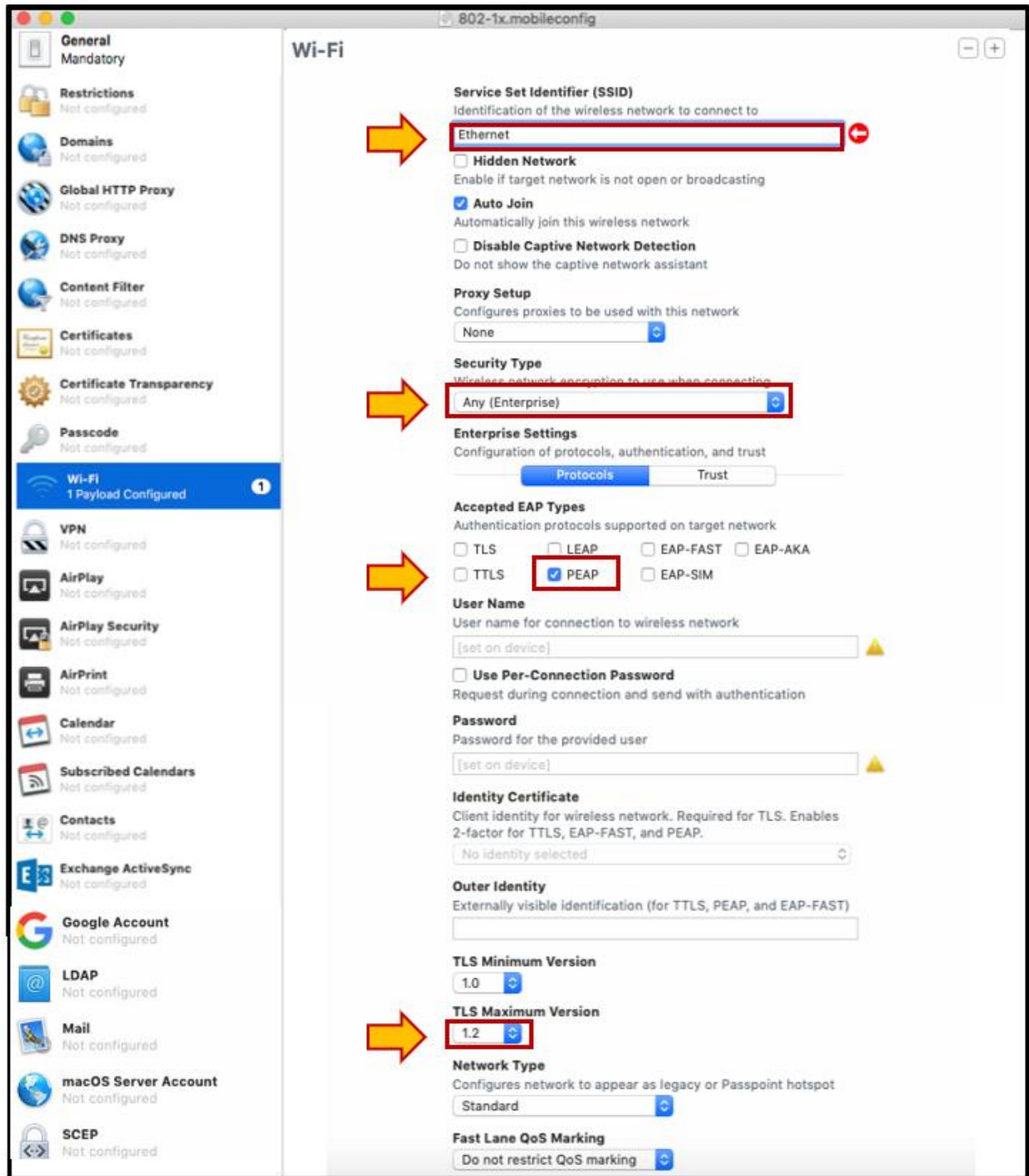


Step 05 – Na Tela de Wi-fi pode ser usada para ambos Wireless e Wired Ethernet.

> No nosso caso iremos utilizar como Wired Ethernet {Nomear o Campo SSID como o Nome do tipo de Profile}

> De acordo com as Setas abaixo sera criado um profile utilizando EAP-PEAP

> SubAba "Trust" não precisa alterar.

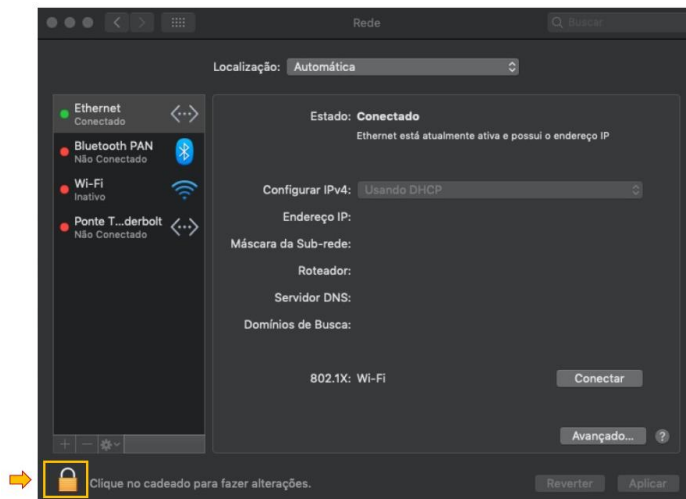


Step 06 – Para salvar as configurações siga em > file menu click "Save" e Selecione uma pasta e atribua um nome e a extensão .mobileconfig "NomeFile.mobileconfig".

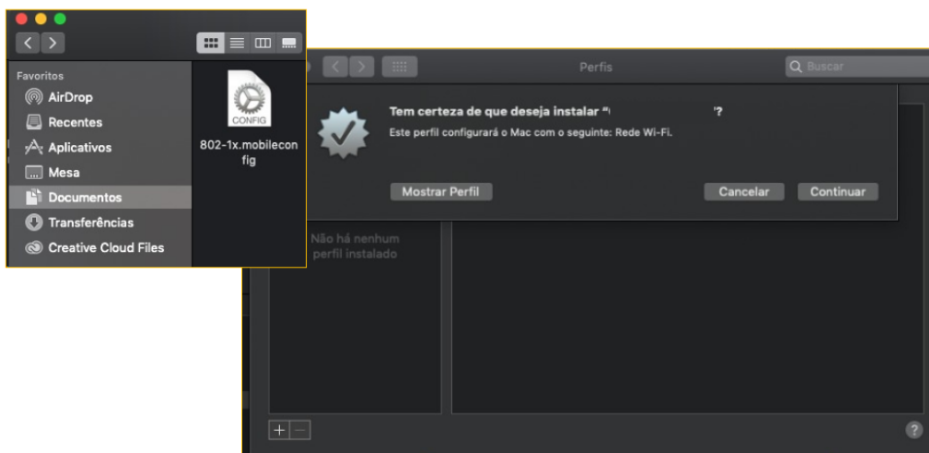
Step 07 – Para ativar esse profile que foi criado primeiro vá em Preferência de Sistema" > "Rede"



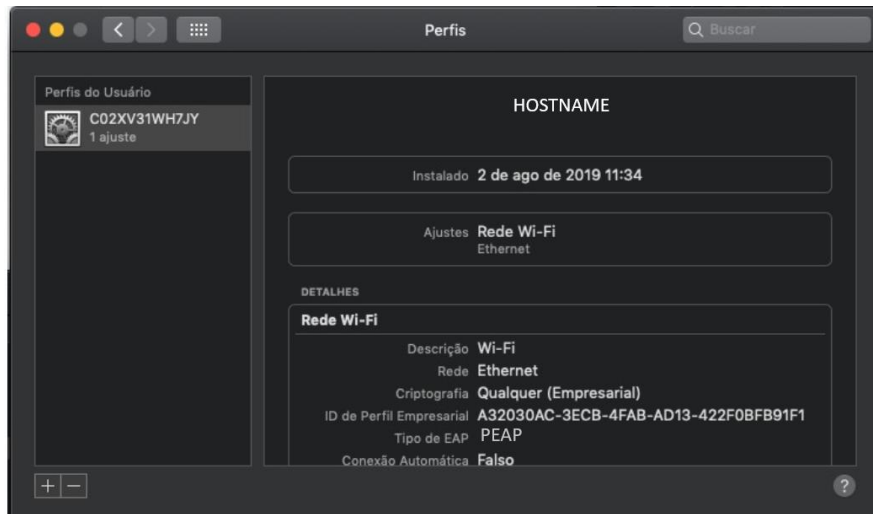
Step 08 – **Atenção:** Se você não for o Administrator Local, será preciso desbloquear o Cadeado abaixo com credenciais administrativas!



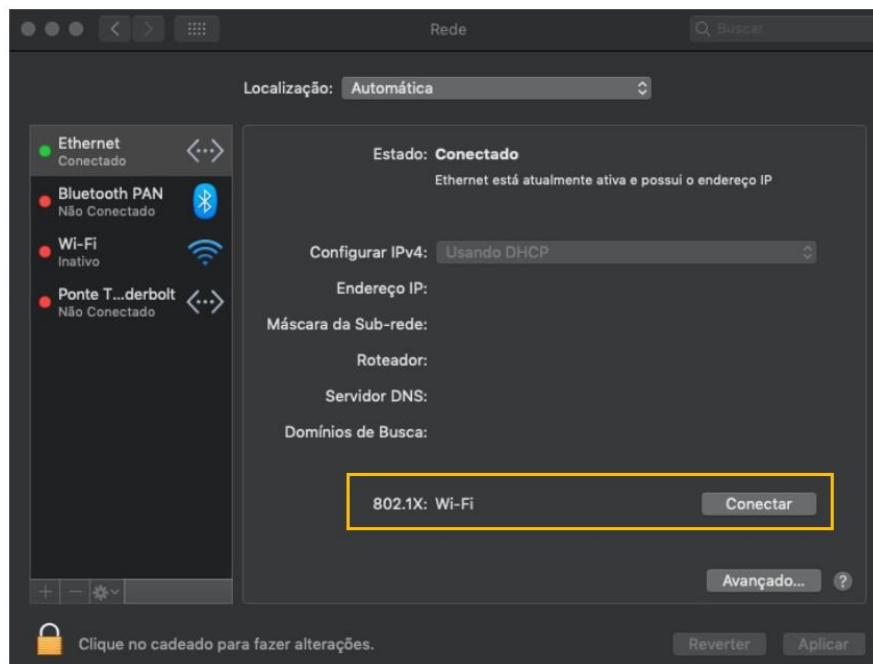
Step 09 – Retorne na diretório onde foi salvo o "NomeFile.mobileconfig" e abra com duplo click, a tela a seguir será aberta:



Step 10 – Siga as instruções de instalação e no Final ira aparecer o profile já instalado:



Step 11 – Profile Instalado e pronto para conectar a rede 802.1x



Att,

Josinfo