



APERÇU DE L'ÉVÉNEMENT

Communauté Cisco – Community Live avec nos experts

Collaboration : Routage d'Appels (debug) CUCM, CUC, UCCX, UCCE, CME

Mardi 6 juillet 2021
avec Alain Faure

Enregistrez-vous ici :
<https://bit.ly/WEBsp-jul21>



Community Live Webinar



**Routage d'Appels (debug):
CUCM, CUC, UCCX, UCCE,
CME**

Compréhension des raisons des échecs
d'appels et méthodologie pour enquêter et
identifier les causes

Juillet 6, 2021

[S'inscrire maintenant](#)

Symptômes

Symptômes apparents : Visuels ou sonores.

Une fois le numéro « parti » (complété):

- Une réponse **ok** ou **tonalité d'attente** ou **décrochage** : tout va bien rien à faire
- Une réponse **nok** ou **tonalité d'erreur** ou encore un **message d'erreur** plus ou moins explicite : Il y a un problème qui doit être investigué

Demandez à l'utilisateur de se rappeler de l'heure et du résultat (**tonalité** ou **message vocal** ; formez l'utilisateur avant).



Traces – Logs d'appels

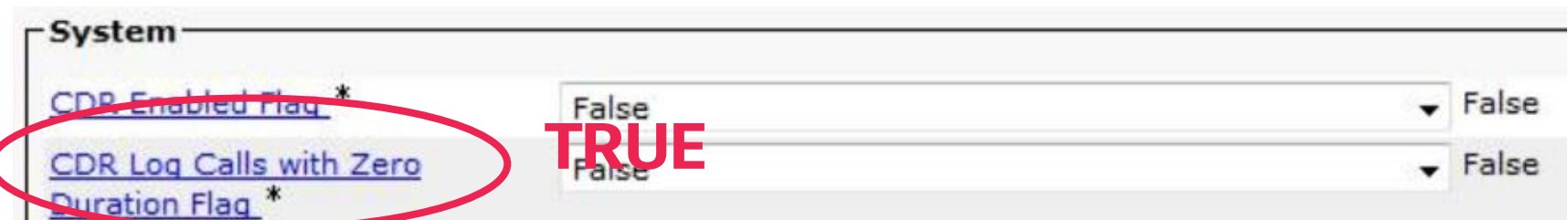
Dans la plupart des systèmes de téléphonie il y a un mécanisme de log pour lister les appels et les états de ces appels (éventuellement pour facturation). Dans le CUCM on les appelle : CDR et CMR.

CDR : Call Detail Records

Informations sur chaque appel passé par le CUCM

CMR : Call management Records

Sert aussi pour vérifier la qualité des appels.

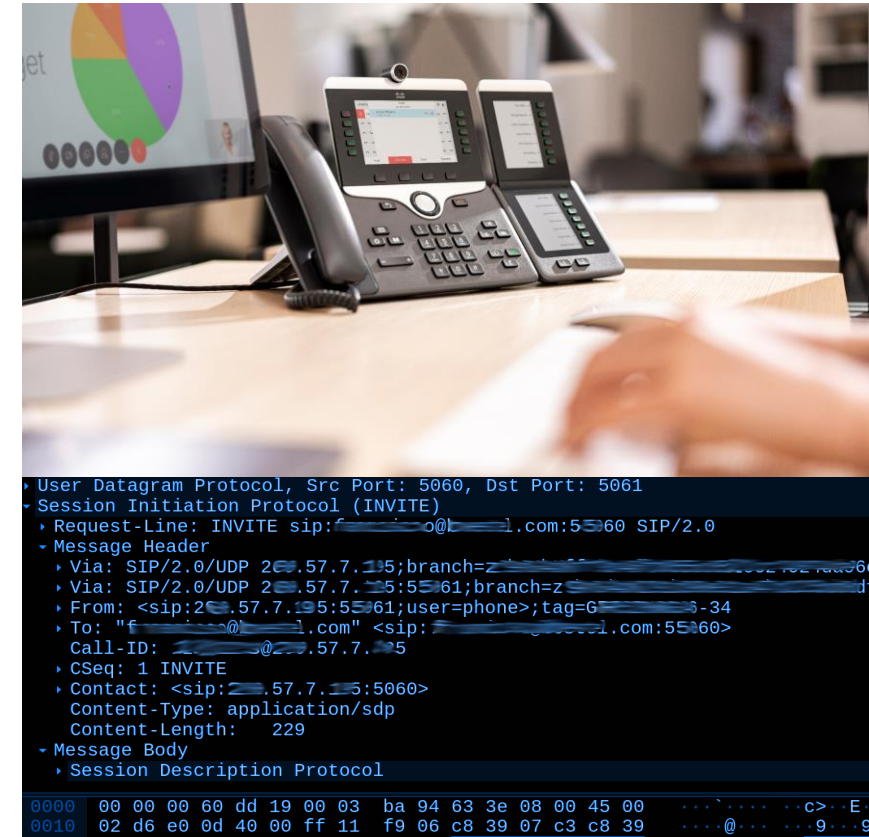


Analyse: Niveau 2 – Logs – SIP

Une fois que vous avez recueilli les logs d'un appel SIP (vous pouvez très bien coupler cela avec la lecture des tickets CDR),

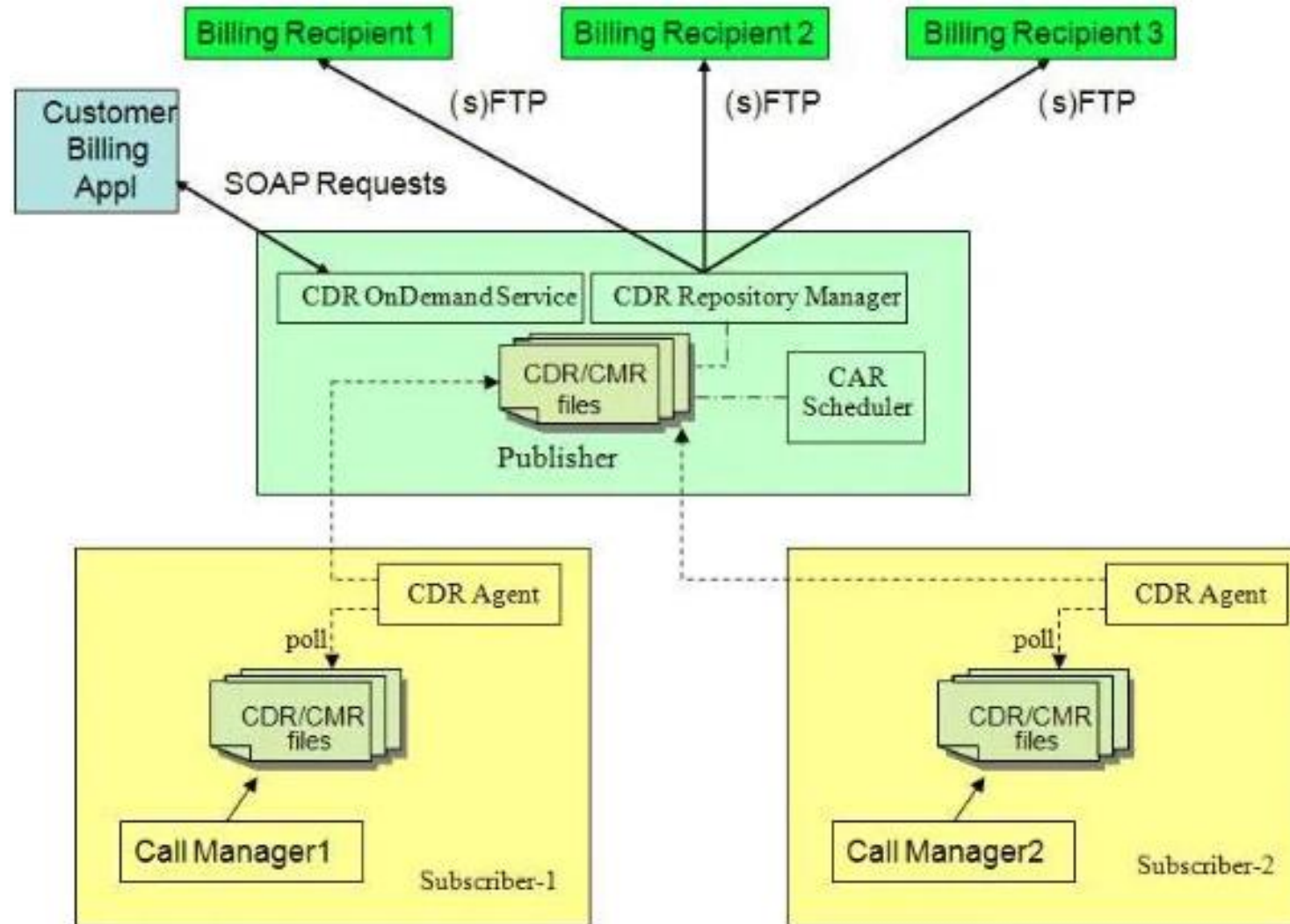
Dans les **messages SIP**, il faut rechercher la partie « **cause** », voici dans Wikipédia la liste des causes possibles :

https://en.wikipedia.org/wiki/List_of_SIP_response_codes

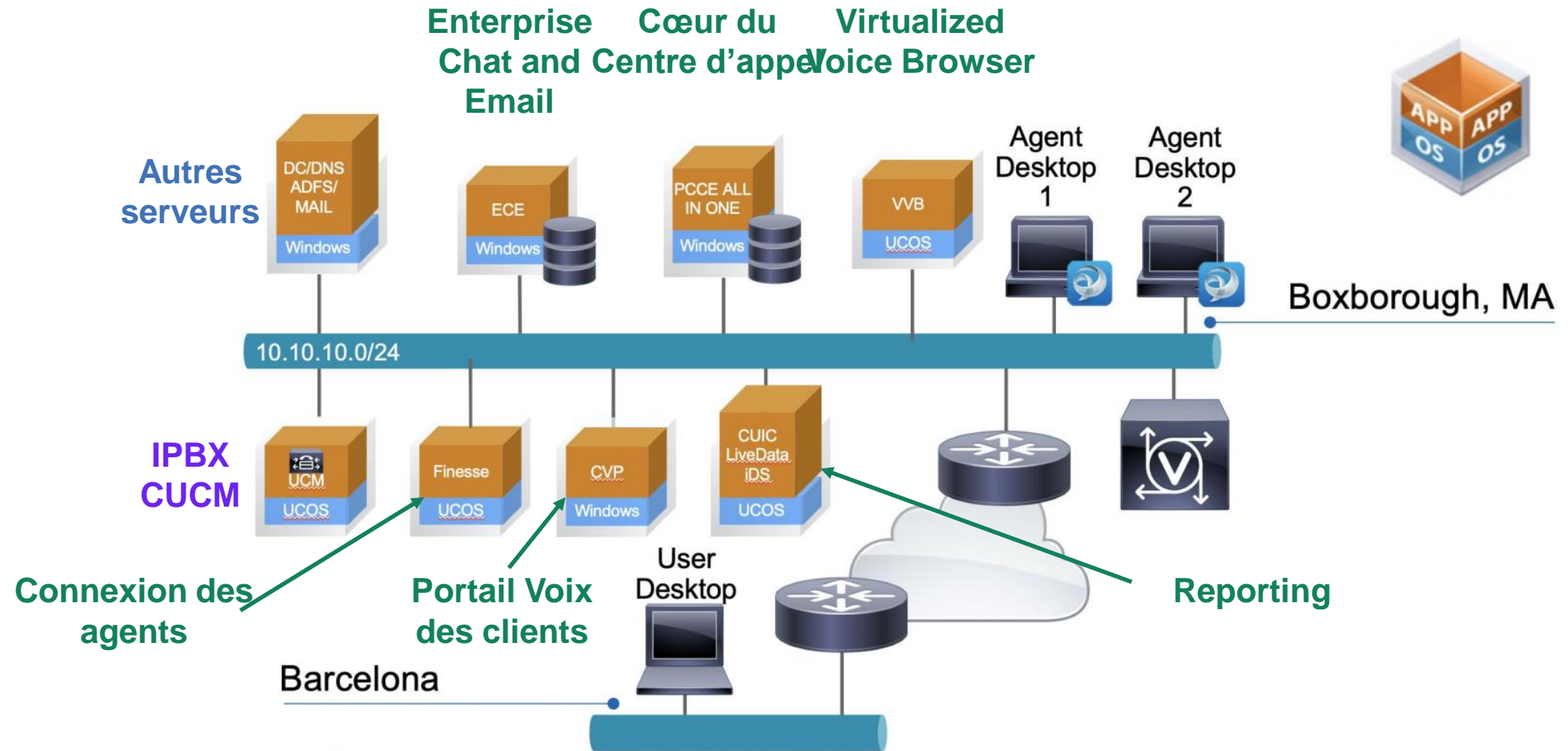


Recueil CUCM – CDR et CMR

Architecture CDR



Recueil UCCE – Présentation – LTRCCT-2051



Plus d'informations visitez la Communauté Cisco

Ask Me Anything sur Wireless LAN Controllers et WiFi 6 du lundi 5 au 16 juillet | [Savoir plus](#)

Cette session est l'opportunité de clarifier vos questions concernant le Wireless Cisco, les points d'accès Aironet et Catalyst et les contrôleurs wifi avec Nicolas Darchis. Comment prévenir les problèmes, que sont les meilleurs pratiques de configuration ? Quels sont les avantages du Wifi 6 et comment fonctionne-t-il? C'est aussi l'occasion de poser vos questions d'architecture et de design.

Comment avoir des réponses très rapidement ? | [Voir la vidéo](#)

Retrouvez les recommandations de nos experts pour pouvoir recevoir des réponses à vos questions d'une façon optimale et dans le moindre délai. Récupérez le canevas qui vous est proposé afin de fournir plus de précisions sur les problèmes que vous rencontrez au quotidien et obtenir les meilleurs résultats!

Si vous n'êtes pas encore souscrit, [enregistrez-vous ici](#) à la Communauté Cisco.



Souhaitant que cette avance du Community Live vous ait plu

Rappelez-vous que ce n'est qu'un aperçu. Le mercredi 30 juin, vous aurez l'occasion de voir l'intégralité de cette présentation...



Inscrivez-vous maintenant : <https://bit.ly/WEBsp-jun21>

Pendant la diffusion du webcast, vous aurez l'occasion d'apprendre beaucoup plus et vous pourrez également poser des questions aux experts qui vous répondront en direct.
À très bientôt !