



APERÇU DE L'ÉVÉNEMENT

Communauté Cisco – Community Live avec nos experts

Le Wi-Fi de Nouvelle Génération

Mercredi 17 février 2021
avec Federico Ziliotto

Enregistrez-vous ici :
<http://bit.ly/WEBsp-feb21>

Communauté Cisco | Réseaux Sans-fil

17 FEV 2021
Federico Ziliotto
Événement public

Community Live | Wireless
Le Wi-Fi de Nouvelle Génération
Toutes les nouveautés sur les réseaux sans-fil.

Inscrivez vous ici! >>

Des nouveaux besoins toujours en évolution



Qualité de l'expérience des utilisateurs finaux



Des nouveaux besoins et applications IoT



Le pont avec les réseaux cellulaires

Avant

Connectivité data

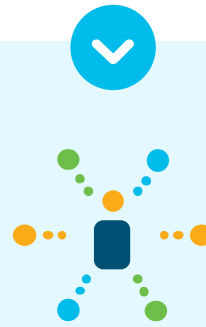
Mise en réseau d'imprimantes, badgeuses, scanners, etc.

Séparation entre 3G/4G et Wi-Fi

Maintenant



Applications temps-réel, outils de collaboration audio/vidéo, full Wi-Fi



Sécurisation des objets connectés, technologies radios IoT, BLE, ZigBee, etc.



Bascule transparente entre réseaux cellulaire et Wi-Fi

Le réseau devient encore plus critique qu'avant

5G ou Wi-Fi ?

5G :

- Couverture similaire avec moins d'antennes
- Contrôle des flux managé par un opérateur
- Dépendant du contrat opérateur et des contraintes imposées

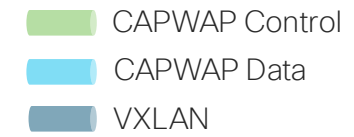
Wi-Fi :

- Plus d'antennes requises pour une couverture similaire
- Architecture managée par le client/partenaire
- Fréquences libres et contrôle total des flux

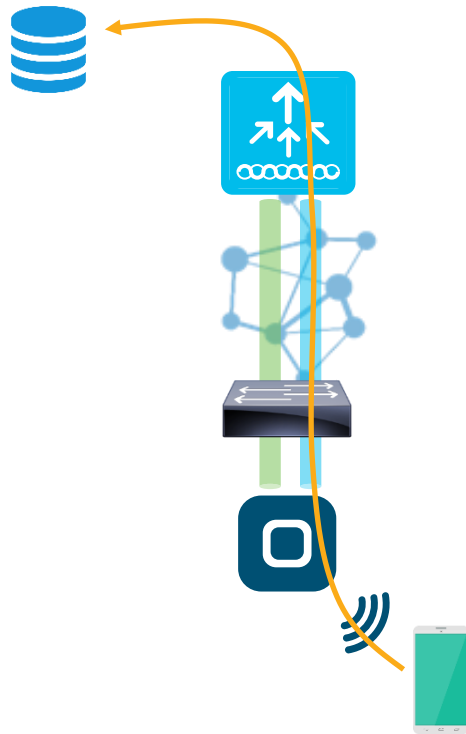
La bonne solution est celle qui répond aux besoins client.

Cisco est engagé et propose des solutions dans les deux secteurs.

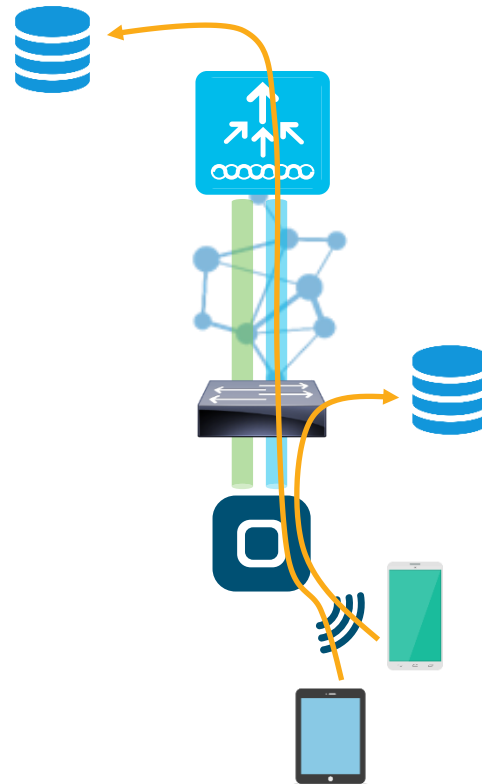
Options de commutation des flux data



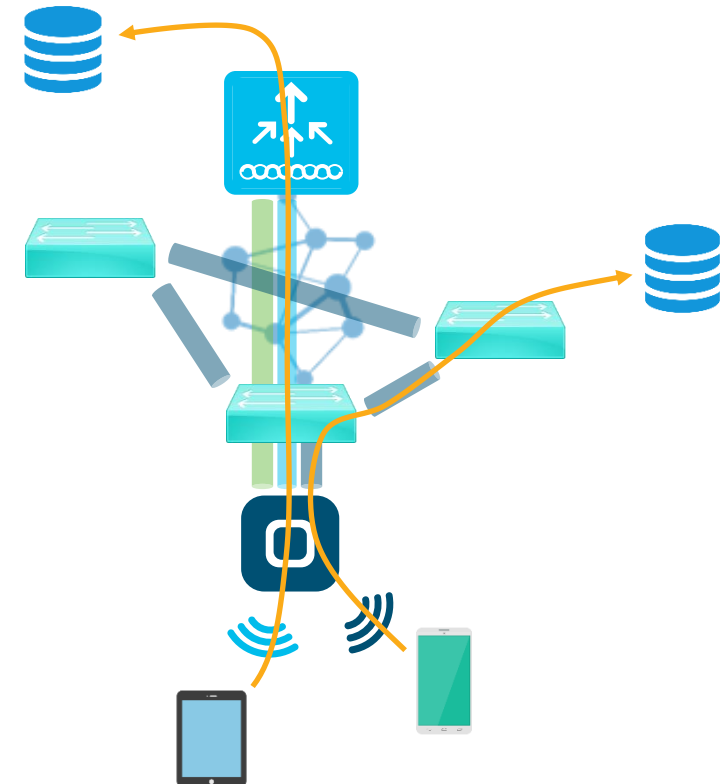
Centralized



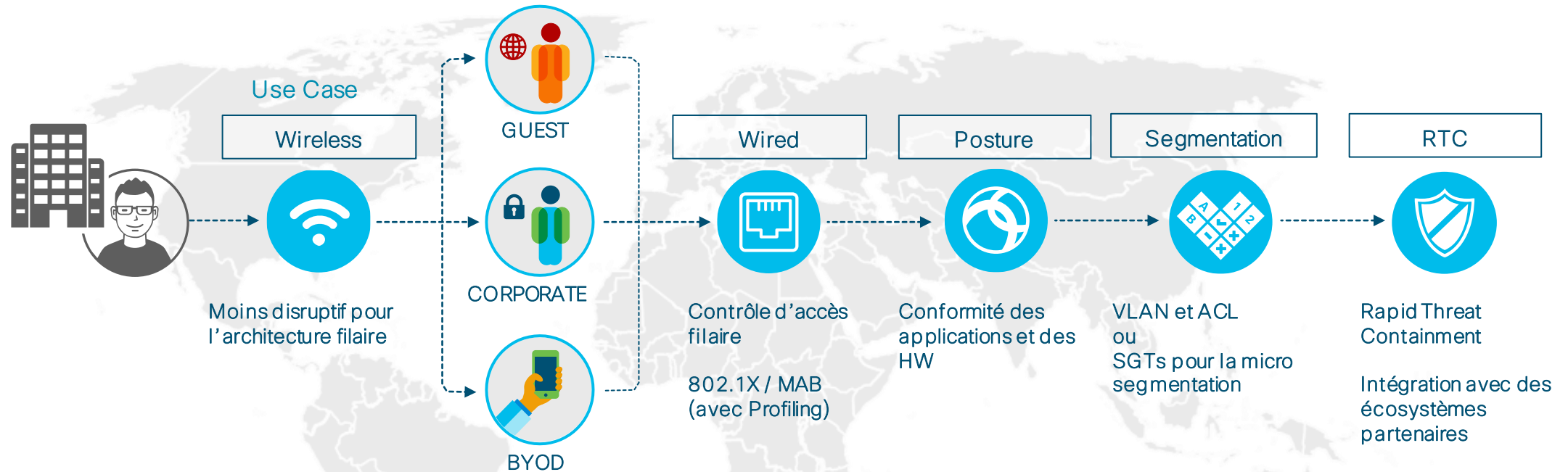
FlexConnect



Software-Defined Access (SDA)



Exemple d'un déploiement de contrôle d'accès

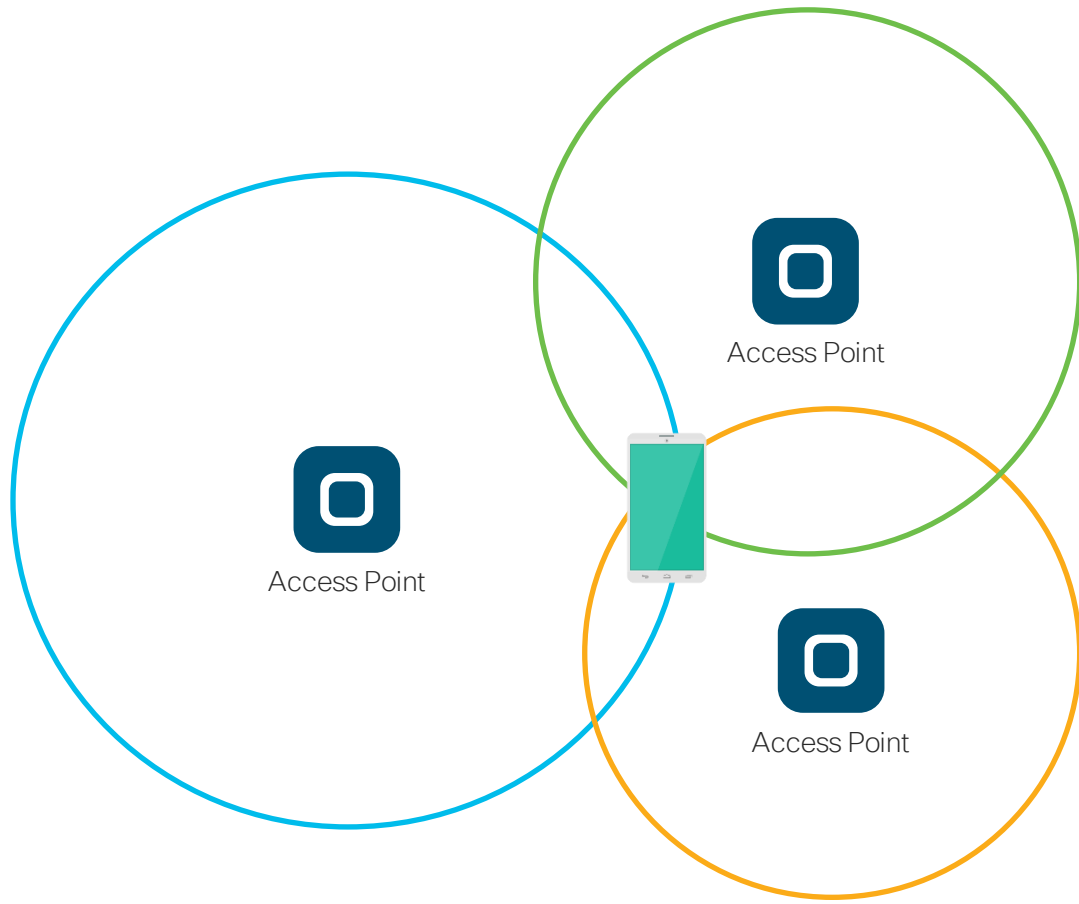


 **CONTRÔLE** | Accès au réseau, Segmentation, Confinement des menaces

 **VISIBILITÉ** | Utilisateurs, Terminals, Applications, Menaces, Vulnérabilités

 **CONFORMITÉE** | PCI, HIPAA, SOX, finance et autres

Trilatération par Probe RSSI



Niveau de précision :

- 90% du temps dans un rayon de 10m ;
- 50% du temps dans un rayon de 5m ;
- fréquence de collecte selon les *probe requests* des terminaux, connectés et non connectés (par ex., ~30''-60'' pour les iPhones).

Plus d'informations sur Le Wi-Fi de Nouvelle Génération visitez la Communauté Cisco ou sur [Cisco.com](https://www.cisco.com) - [Cisco.fr](https://www.cisco.fr)

Ask Me Anything (Global event) sur SD-WAN pour le mois de mars 2021 | Nous sommes en train d'organiser une foire aux questions sur SD-WAN du 8 au 19 mars 2021, sur toutes les communautés de notre portail. Pour participer vous pourrez visiter le forum à partir de la page d'accueil en français. Plus d'informations seront publiées dans les semaines à suivre.

Notre prochain événement Community Live de Sécurité est prévu pour le mardi 9 mars | [Savoir plus](#)

Vous pouvez désormais vous inscrire au prochain webinar « Microsoft Azure / AD : Intégration sans heurts avec Cisco ISE » avec Jean François Pujol (Cisco Suisse) qui aura lieu le mardi 9 mars à la même heure. Pour connaître tous les détails veuillez lire l'agenda et visiter la [page d'inscription ici](#).

Si vous n'êtes pas encore un utilisateur enregistré [Cliquez ici](#) pour vous inscrire et devenir un membre de la Communauté Cisco.



Souhaitant que cette avance du Community Live vous ait plu
Rappelez-vous que ce n'est qu'un aperçu. Le mercredi 17 février, vous aurez l'occasion de voir l'intégralité de cette présentation...



Inscrivez-vous maintenant : <https://bit.ly/WEBsp-feb21>

Pendant la diffusion du webcast, vous aurez l'occasion d'apprendre beaucoup plus et vous pourrez également poser des questions aux experts qui vous répondront en direct.
À très bientôt !