



APERÇU DE L'ÉVÉNEMENT

Communauté Cisco – Community Live avec nos experts

Réseaux WAN de Nouvelle Génération
avec Cisco Secure SD-WAN

Jeudi 5 Novembre 2020
avec Hafida Bahroun et
Thomas Matzeu

Enregistrez-vous ici :
<https://bit.ly/WEBsp-nov20>

Community Live | R&S

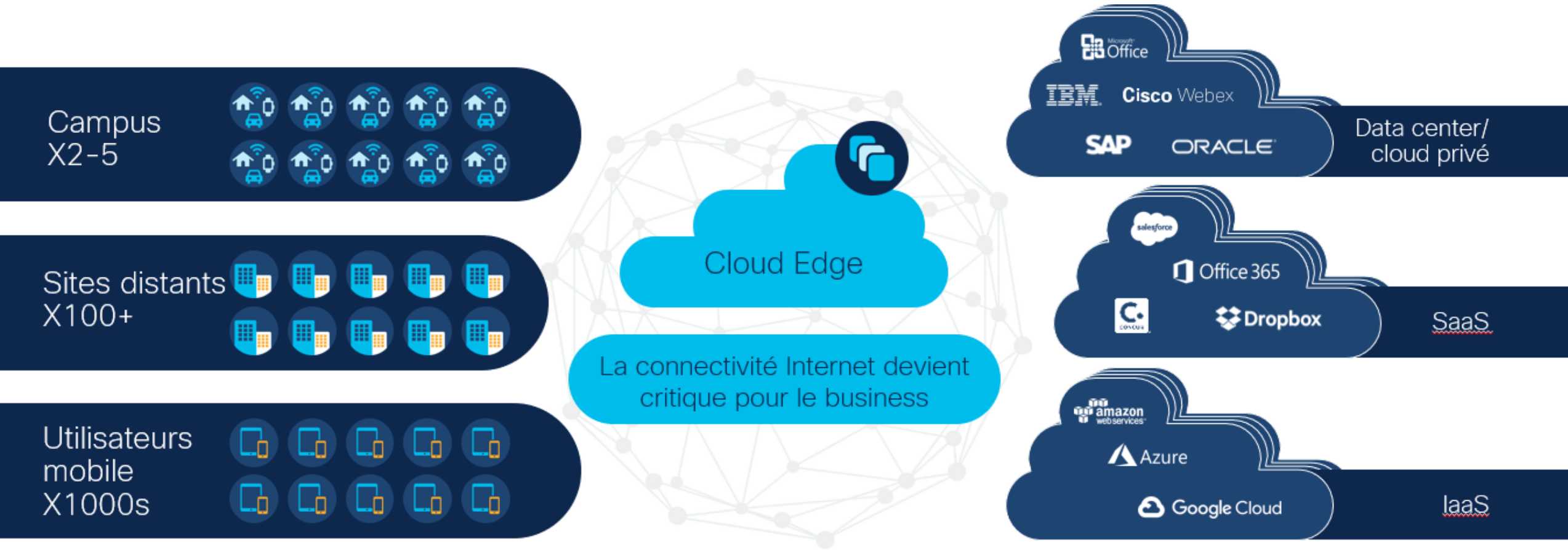
Next Generation WANs with
Cisco Secure SD-WAN

Led by: Hafida Bahroun
Public event in French

November 5th
9:30 hrs Montreal
15:30 hrs Paris

Register now

Conflit entre le WAN d'aujourd'hui et la stratégie de demain



Nouveaux challenges



Meilleur chemin



Expérience utilisateurs

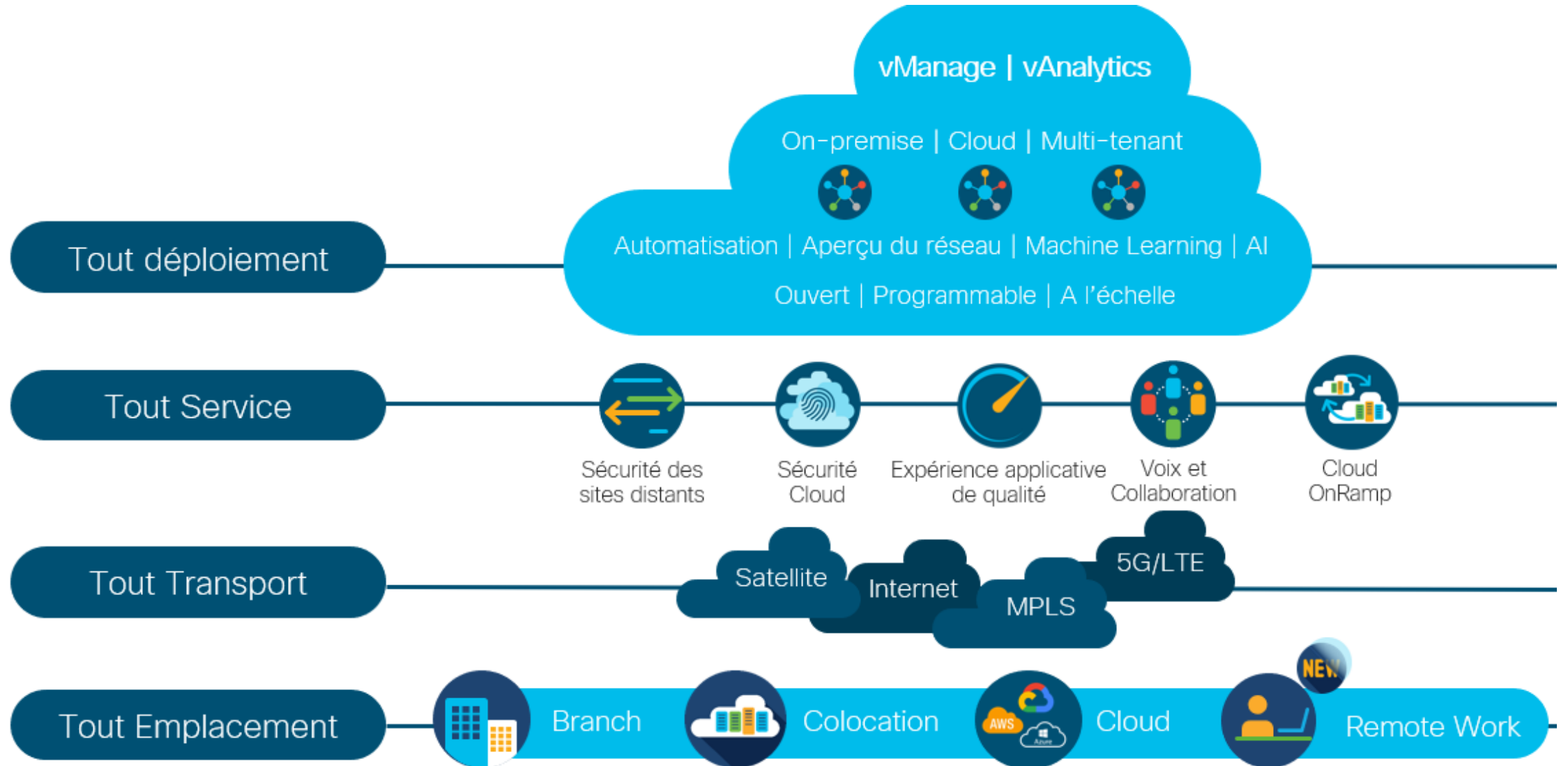


Exposition aux cyber menaces



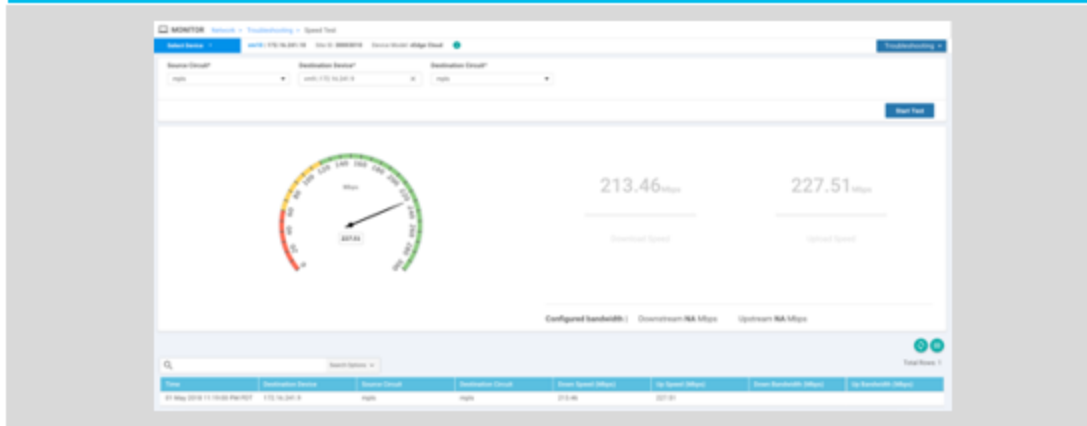
Complexité augmentée

Une architecture flexible Intent-Based Networking

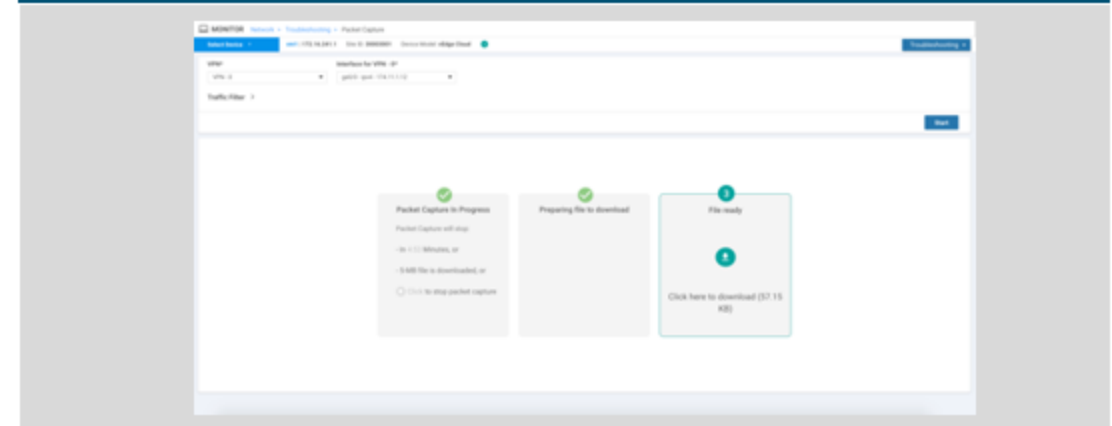


Troubleshooting et Monitoring avancés

Speed test



Capture de paquet



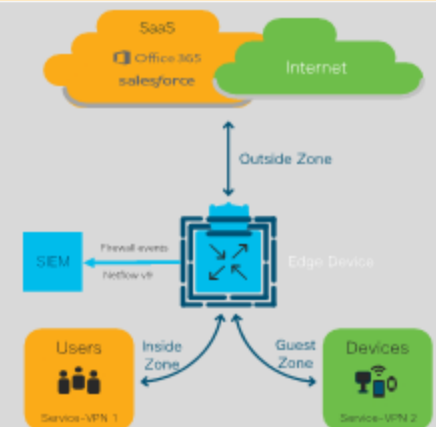
Packet tracer

- Troubleshooting avancé avec des requêtes en temps réel sur les routeurs
- Analyse de trafic avec génération de trafic synthétique pour tester des politiques



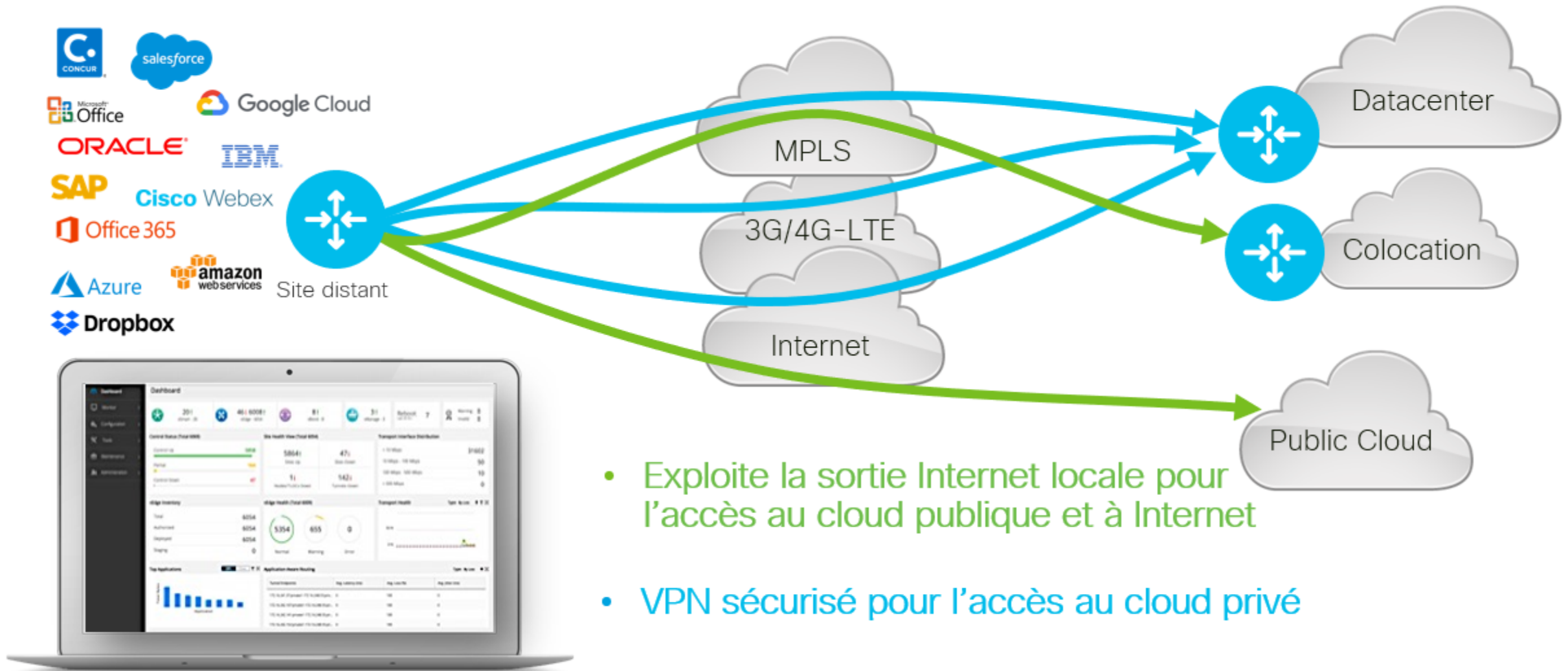
Enregistrement (logging)

- Les logs du firewall sont envoyés à un collecteur externe comme un SIEM (ex: Splunk)
- Les exports de logs sont envoyés au format Netflow v9
- Les alarmes ou évènements sont enregistrés dès lors qu'ils surviennent



Connectivité flexible

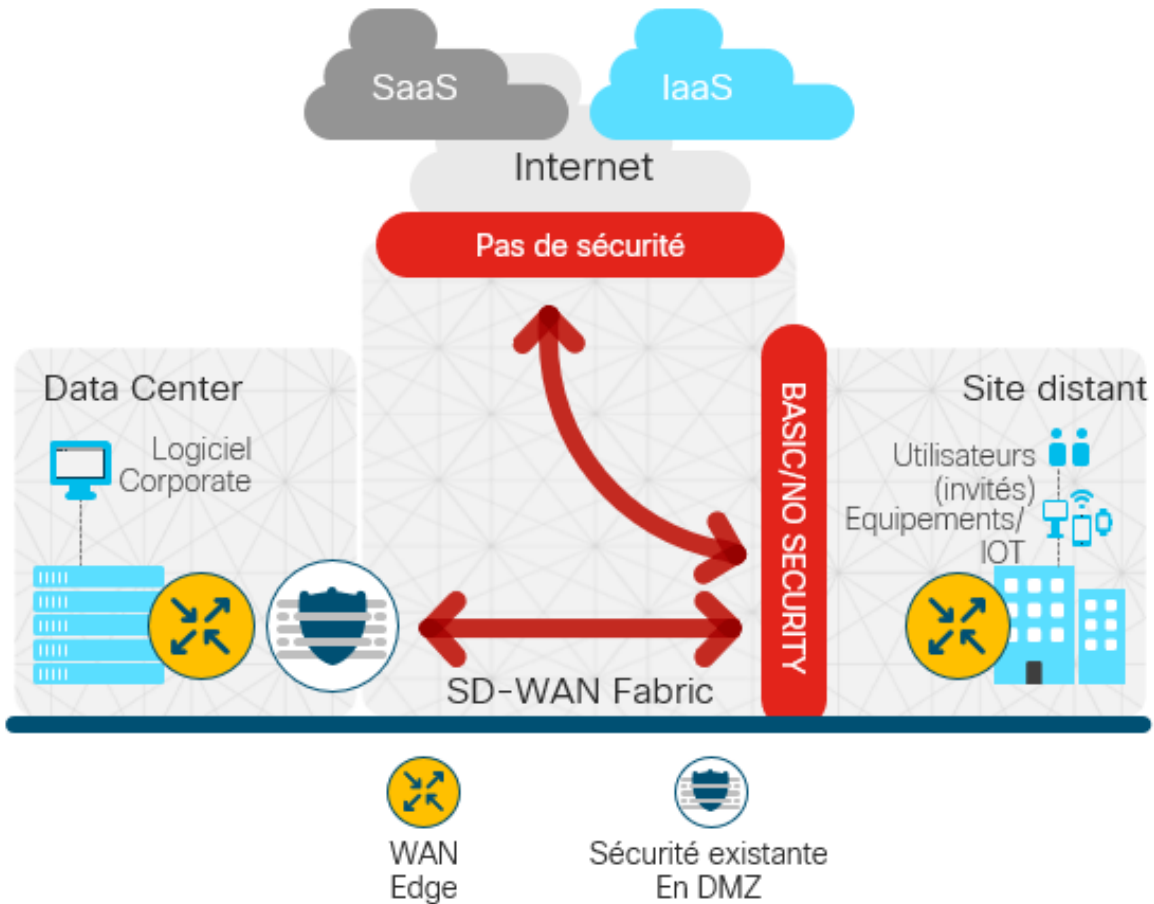
Des coûts réduits et des performances applicatives améliorées



- Exploite la sortie Internet locale pour l'accès au cloud publique et à Internet
- VPN sécurisé pour l'accès au cloud privé

Exposition à de nouveaux challenges de sécurité

L'ACCES DIRECT A INTERNET EXPOSE LES POINT D'ENTREE ET SORTIE



Menaces externes

- Exposition au malware & phishing due à l'accès à Internet et au cloud en direct
- Violation de données
- Responsabilité de l'accès invité

Menaces internes

- Accès incertain (utilisateur interne malveillant)
- Conformité (PCI, HIPPA, GDPR)
- Mouvement lateral, propagation de la violation

Plus d'informations sur SD-WAN rendez vous dans la Communauté Cisco ou sur [Cisco.com](https://www.cisco.com) - [Cisco.fr](https://www.cisco.fr)

Participez au Ask Me Anything sur WLC 9800 jusqu'au vendredi 30 octobre | [Savoir plus](#)

Votre débit est faible? Avez-vous des problèmes de connexion ? Voulez-vous connaître l'état de votre réseau sans fil ? Si vous travaillez avec le Wireless LAN Controller 9800 (WLC), ce forum vous intéresse ! Notre expert Rafael E. vous partagera les meilleures pratiques de configuration et troubleshooting WLC. Rejoignez-nous et [partagez vos doutes ici](#).

Avez-vous été absent lors de notre dernier événement sur DNA Center ? | [Savoir plus](#)

Vite rattrapez-vous ! Nous avons réservé une place pour tous les documents, ainsi que l'enregistrement de ce webinaire, alors ne manquez pas de visiter: [Vos Questions](#), les [Best Practices de Carine](#) et [la Vidéo](#).

Si vous n'êtes pas encore un utilisateur enregistré [Cliquez ici](#) pour vous inscrire et devenir un membre de la Communauté Cisco.



Souhaitant que cette avance du Community Live vous ait plu

Rappelez-vous que ce n'est qu'un aperçu. Le jeudi 5 novembre, vous aurez l'occasion de voir l'intégralité de cette présentation...



Inscrivez-vous maintenant : <https://bit.ly/WEBsp-nov20>

Pendant la diffusion du webcast, vous aurez l'occasion d'apprendre beaucoup plus et vous pourrez également poser des questions aux experts qui vous répondront en direct.
À très bientôt !