



Vista previa de la presentación

Ricardo García Duarte - Technical Leader
Edgar Monroy - Technical Leader

<https://bit.ly/CLsp-jul23>



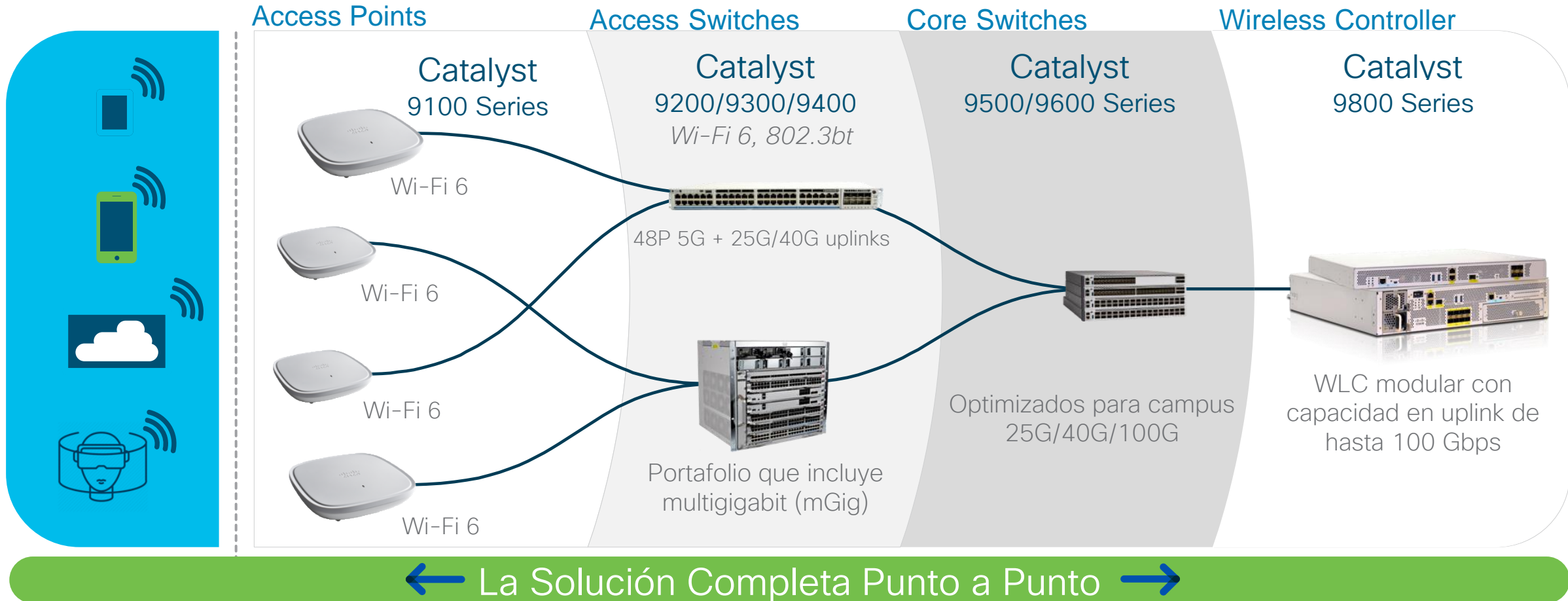

Nivel Intermedio

Mejores Prácticas aplicadas a la Serie de Controladoras Inalámbricas Cisco Catalyst 9800

A través de este webinar asegure una implementación estable y garantice una operación inalámbrica óptima, alcanzando una experiencia satisfactoria para sus usuarios.

Jueves 13 de Julio 2023. ¡Le esperamos!

Infraestructura



Primeros Pasos en WLC

1. Nombre, Service Port y credenciales de la Wireless LAN Controller (WLC)

```
hostname [WLC_NAME]

interface GigabitEthernet0
ip address [Service-port-IP] 255.255.255.0
exit
ip route vrf Mgmt-intf 0.0.0.0 0.0.0.0 [OOM_GW]

no ip domain lookup
username [ADMIN] privilege 15 password 0 [PASSWORD]

ip domain name [DOMAIN_NAME]

aaa new-model
aaa authentication login default local
aaa authentication login CONSOLE none
aaa authorization exec default local
aaa authorization network default local

line console 0
privilege level 15
login authentication CONSOLE
exit
crypto key generate rsa modulus 2048
ip ssh version 2
end
write
```

2. Configuración de interfaces

WLC

```
interface TenGigabitEthernet0/0/0
description [nombre del switch y puerto]
switchport trunk allowed vlan [CLIENT_VLAN],[WMI_VLAN]
switchport mode trunk
no negotiation auto
channel-group 1 mode active
```

```
interface TenGigabitEthernet0/0/1
description [nombre del switch y puerto]
switchport trunk allowed vlan [CLIENT_VLAN],[WMI_VLAN]
switchport mode trunk
no negotiation auto
channel-group 1 mode active
no shutdown
```

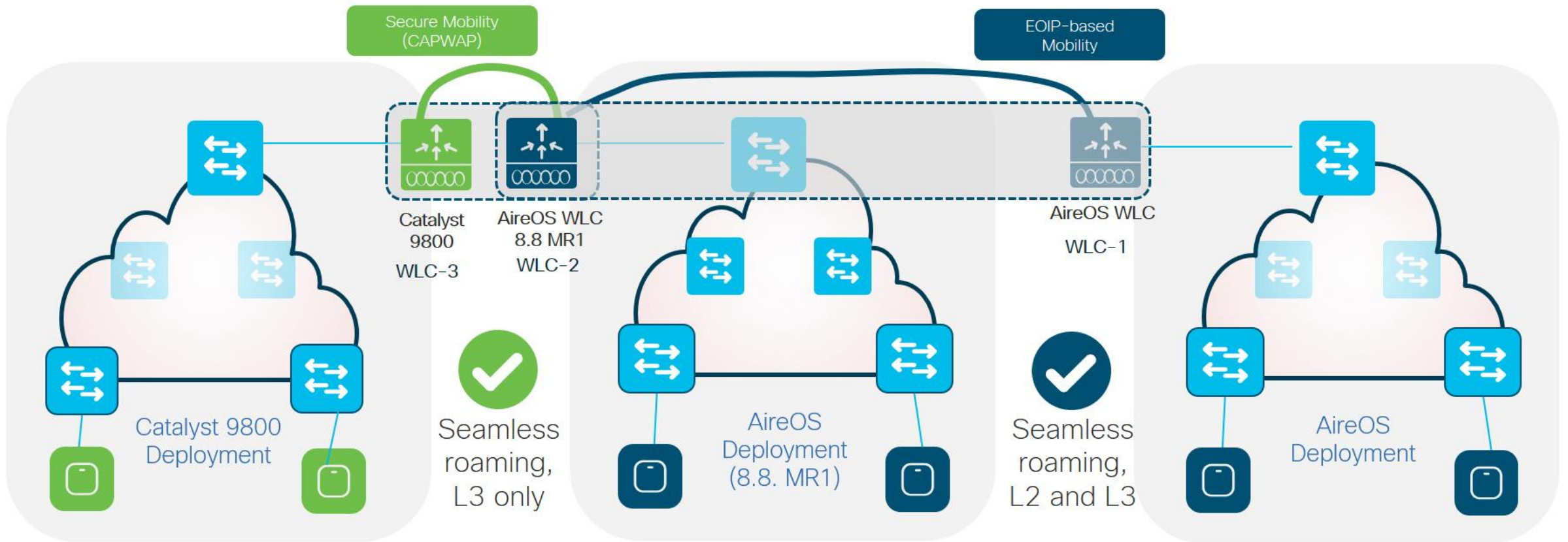
```
interface PortChannel1
switchport trunk allowed vlan [CLIENT_VLAN],[WMI_VLAN]
switchport mode trunk
no shutdown
```

```
port-channel load-balance src-dst-mixed-ip-port
```

SWITCH (misma configuración en puertos)

```
spanning-tree portfast trunk
port-channel load-balance src-dst-mixed-ip-port
```

Mobility entre controladoras AireOS y Catalyst 9800



Acceso administrativo al WLC 9800

Asegure que el WLC no pueda ser administrado a través de clientes inalámbricos:

```
(config)#no wireless mgmt-via-wireless
```

Asegúrese de deshabilitar cualquier acceso no seguro a la administración del WLC 9800.

Acceso CLI solo por SSH:

```
(config)#line vty 0 50  
(config-line)#transport input ssh
```

Acceso GUI solo por HTTPS

```
(config)#no ip http server  
(config)#ip http secure-server
```

Perfil de “Policy”

Utilice Auto QoS en función del tipo de SSID:

Enterprise: Datos en ambiente corporativo

Guest: SSID de invitados

Fastlane: Aplicaciones de voz y streaming

Considere el uso de “Local Policy” o “AAA override”. Agrega granularidad de configuración por cliente Wireless y ayuda a reducir el número de SSIDs necesarias

Habilite el WLC como proxy de respuestas de ARP para clientes inalámbricos:

```
(config)#wireless profile policy <name>  
(config-wireless-policy)#ipv4 arp-proxy
```

Porque queremos ofrecerle nuevos y mejores contenidos...
¡Inscríbese a nuestro webinar del próximo jueves 13 de julio!

 [¡Inscríbese ahora!](#)

Nuestros eventos anteriores



[Introducción a Cisco Intersight Managed Mode y UCS Serie-X](#)

Data Center / 29 Junio 2023
Ricardo Martínez y Luis Uribe Rojas

El servicio de infraestructura Cisco Intersight es una solución de administración del ciclo de vida de la infraestructura que se entrega como servicio o como dispositivo virtual conectado o privado. Ayuda a los equipos de operaciones de TI a tener visibilidad, controlar y automatizar su infraestructura de cómputo, almacenamiento y redes, desde un solo lugar.



[Mejores Prácticas: desplegar y operar Hyperflex Cluster en Intersight](#)

Data Center / 22 Junio 2023
Alejandra Ortiz, Alfredo D'Luyz y Jairo Barros

Profundice sus estrategias para solucionar problemas comunes, adquiriendo las habilidades necesarias para superar los obstáculos que surgen durante el proceso de implementación. Esta presentación incluye una demostración en vivo sobre operaciones del día 2 en un entorno práctico y real.