

Configuración y Funcionamiento de Conference Now.

- **Introducción:**

Utilizando el Cisco Unified Communication Manager (CUCM) vamos a poder tener salas de conferencias telefónicas seguras, utilizando la funcionalidad de Conference Now.

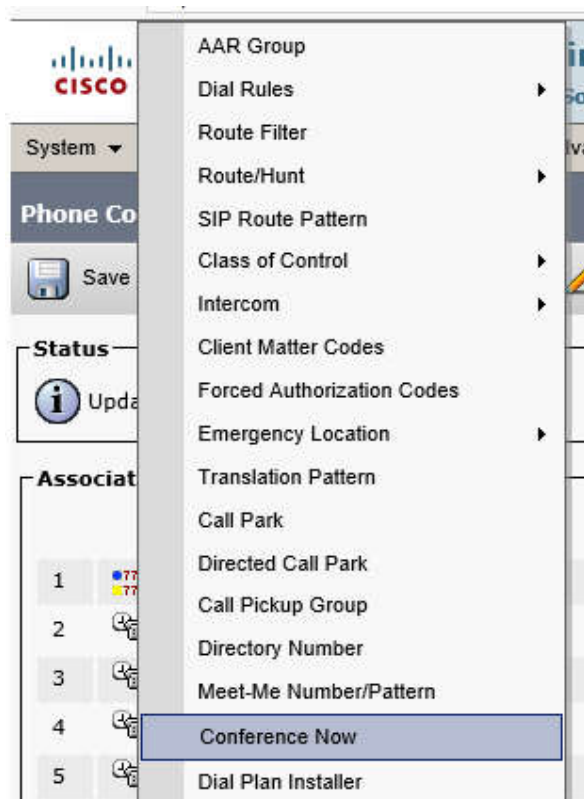
- **Configuración:**

Pasos para configurar Conference Now:

1- Hay que ingresar en el CUCM y activar el IVR para Conference Now.

Es solo un número de Conference Now para el sistema CUCM.

Ir a : **CUCM Administración --- Call Routing ----- Conference Now**



Crear el número de Conference Now el cual debe estar dentro de un Partition.

En este ejemplo el número es el 7000 y estará dentro de la Partition "PartitionConfNow"

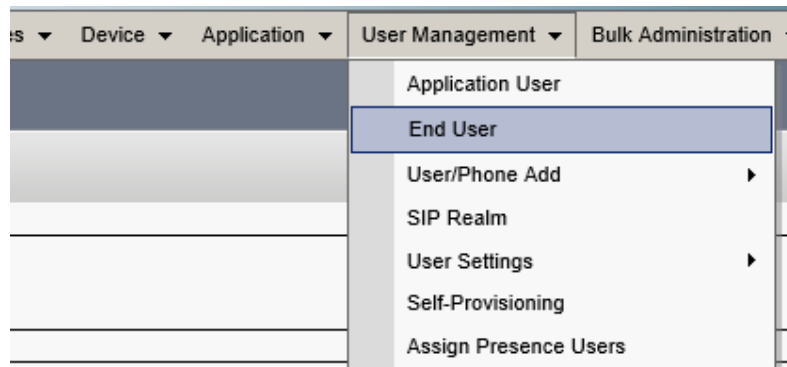
The screenshot shows the 'Conference Now Configuration' page. At the top, there are 'Save' and 'Delete' buttons. Below that, the 'Status' section shows 'Status: Ready'. The main configuration area includes the following fields:

Conference Now IVR Directory Number*	7000	
Route Partition	PartitionConfNow	
Description	Conference Now	
Maximum Wait Time For Host Until Participant is Disconnected*	15	Minutes
MOH Source While Participant is Waiting	1-SampleAudioSource	

At the bottom of the configuration area, there are 'Save' and 'Delete' buttons.

2- Siguiendo dentro del CUCM ir a un end user, el cual va a poder abrir una sala de conferencia del tipo Conference Now.

Ir a : **User Management --- End User**



Una vez que ingrese dentro de la configuración de un End User, tiene que configurarle el **Self-Service User ID**, el cual va a ser básicamente el número llamado Meeting number. Es lo mismo que decir que será el número de la sala de este usuario.

En este ejemplo el número para este usuario de Meeting Number es: **1212**

End User Configuration

Save Delete Add New

Status
Status: Ready

User Information
User Status: Active Enabled LDAP Synchronized User

Self-Service User ID: [1212]

PIN: [1212]

Confirm PIN: [.....]

Last name*: [REDACTED]

Middle name: [REDACTED]

First name: [REDACTED]

Display name: [REDACTED]

Title: [REDACTED]

Directory URI: [REDACTED]

Edit

Tome en cuenta que debe también tener este End User un número de PIN. Este PIN será el que utilizara este mismo end user para poder finalmente abrir su sala de conferencia. A modo de ejemplo este end user tendrá el PIN: 177888

- Ahora dentro del mismo end user que venía configurando ingrese el número de **Attendees Access Code**. Este código de acceso será el código que deberá ingresar cada participante que quiera participar en la Meeting de este usuario, siguiendo el ejemplo es el Meeting Number 1212.

En este ejemplo se va a configurar el Access Code número 7878

También tiene que activar el **“Enable End User to Host Conference Now”** para que este end user acceda al servicio.

Roles

Standard CCM End Users [View Details](#)

Standard CCMUSER Administration [View Details](#)

Conference Now Information

Enable End User to Host Conference Now

Meeting Number: 1212

Attendees Access Code: 7878

- **Funcionamiento:**

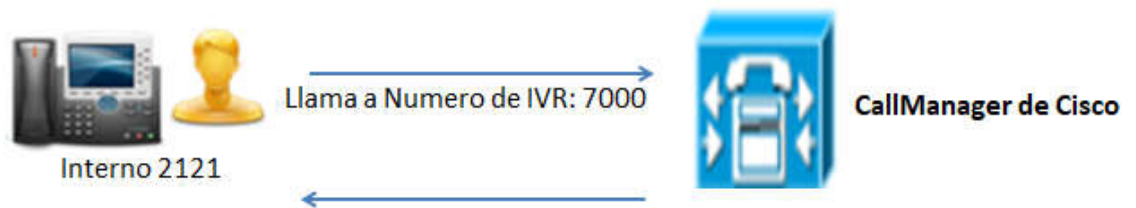
Lo siguiente muestra el funcionamiento de Conference Now, tome en cuenta que se explica con un ejemplo en base a los ejemplos anteriores.

Primer paso, un end user va a abrir su sala de conferencia. En nuestro ejemplo el end user que configuramos en los pasos anteriores, el cual tiene estos datos:

Meeting Number: 1212

Attendees Access Code: 7878

PIN: 177888



Usuario del 2318 escucha audio del IVR:

"Bienvenido, para unirse a una conferencia ahora introduzca el numero de reunión seguido del símbolo de almohadilla"

Usuario digita el Numero de reunión, en este caso el 1212 con el # al final **1212#**

Usuario del 2318 escucha audio del IVR:

"si es el anfitrión de la reunión introduzca su PIN, sino lo es, pulse el signo de almohadilla para continuar"

Usuario digita el Numero de PIN , en este caso el 177888 con el # al final **177888#**

Quedo abierta la sala de Conferencia !!!!!!!!!!!

Segundo paso, el resto de los usuarios van a ingresar a la sala que abrió el end user anterior.

