

欢迎来到思科社区！ 我们很高兴您在这里。

为什么要加入这个社区？



搜索信息



提出问题，获取值得信任的答案



向您的同行和思科专家学习



分享您的专业知识



我如何加入？

您需要 Cisco 或 Webex 帐户



已有帐户？

[登录](#)



需要帐户？

[注册](#)

已登录？这是您现在可以做的。



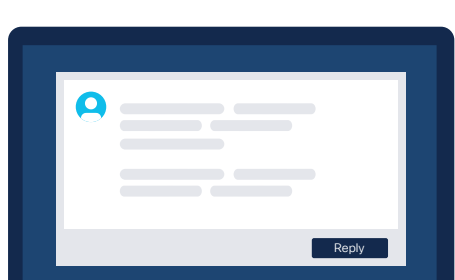
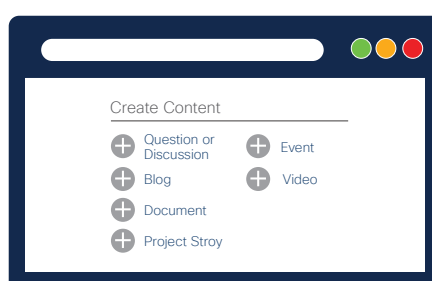
搜索

搜索整个社区或导航到您感兴趣的领域进行更有针对性的搜索。

专业提示：使用搜索栏中的下拉菜单来扩大或缩小选项。

提出问题

单击“创建内容”部分中的加号。

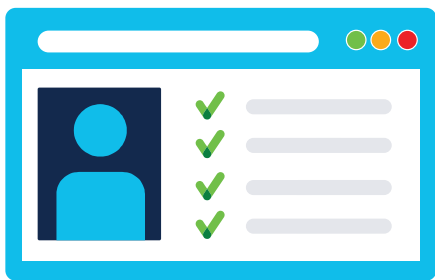


回答问题

在任一讨论帖上单击“回复”以分享您的专业知识。

表达感谢

点击“有帮助”的星形图案来表达“感谢”。标记回答为最佳答案，以便其他社区成员更容易找到。



创建您的个人资料

告诉您的同行您是谁以及您的专业领域。

专业提示：上传照片、撰写个人简介并添加社交媒体链接。



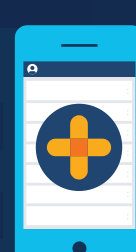
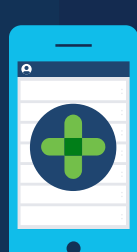
获取最新信息

- **通知：** 订阅版块、标签或帖子。
- **版块或标签订阅：** 有新帖子发布时，您会收到邮件通知。
- **帖子订阅：** 有回复或评论发布时，您会收到电子邮件通知。

您在社区还能做什么？

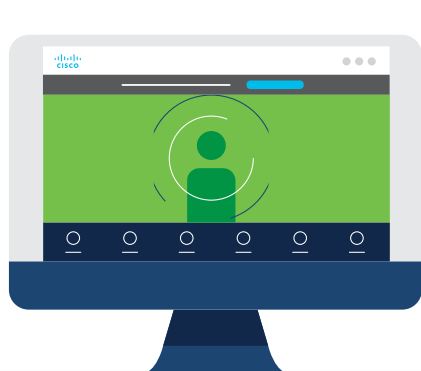
分享更多！

在“创建内容”下，您可以分享一个项目、创建文档和上传视频。



与思科联系

通过参加社区互动活动向专家学习并提升您的技能。



您可能会感兴趣的一些话题，包括：

- 故障排除
- 最佳实践
- 产品更新

[查看活动日程](#)

需要更多信息？

[更多社区帮助资源](#)